

PLANIFICACIÓN Y GESTIÓN URBANO/AMBIENTAL DE LOS ÁMBITOS UNIVERSITARIOS

Secretaría de Planeamiento, Obras y Servicios,
Universidad Nacional de La Plata
Autores: Fernando Tauber, Guillermo Nizan, Diego Delucchi

Planificación, Gestión y Ejecución del Plan de Obras implementado por la Secretaría de Planeamiento, Obras y Servicios de la UNLP, para el desarrollo de la infraestructura edilicia y gestión urbano/ambiental de los ámbitos universitarios durante el período 2010-2014.

El marco conceptual y metodológico a partir del cual se desarrollaron las tareas, es el Plan Estratégico Institucional de la UNLP, que desde el año 2004 se viene aplicando en la Institución.

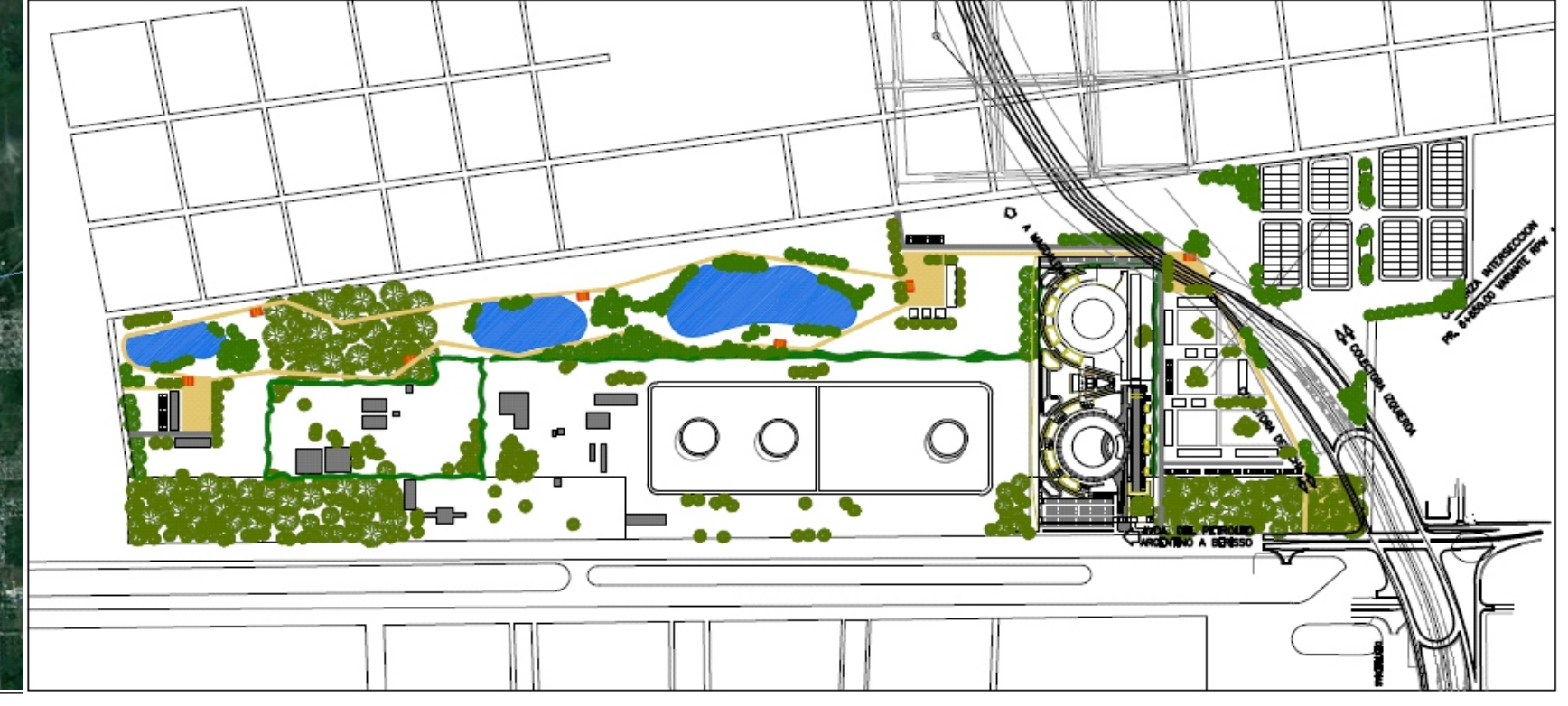
El objetivo general es:

Planificar los ámbitos universitarios sustentables e integrados a la ciudad y a la región.

Los objetivos específicos son:

1. Contar en todas las Facultades y en la Presidencia de la UNLP con Planes Directores articulados y armónicos con un criterio integral de desarrollo edilicio acorde con las demandas presentes y futuras del funcionamiento de la Universidad.
2. Contar con edificios universitarios de valor patrimonial y funcional recuperados, adecuándolos a los usos que demanda hoy la universidad.
3. Contar con Facultades, Colegios y Dependencias dotadas de la infraestructura edilicia necesaria para su normal funcionamiento.
4. Contar con ámbitos integrados de investigación y de enseñanza, promoviendo la necesaria sinergia que produce su interacción cotidiana.
5. Integrar la vida universitaria a la vida de la ciudad y la región, promoviendo el cuidado del medio ambiente, el uso racional de la energía y los movimientos armónicos y compartidos de estudiantes y vecinos.

GRUPO BOSQUE BERISSO: Campo 6 de Agosto



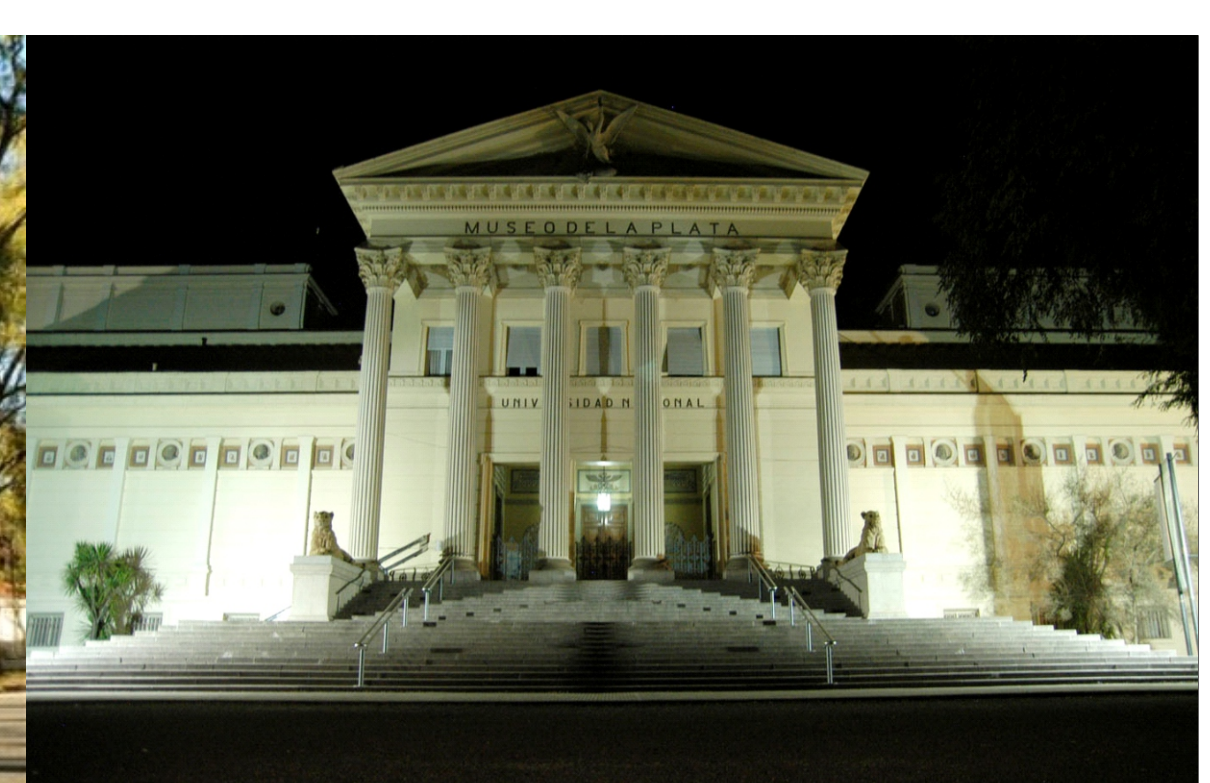
GRUPO BOSQUE NORTE



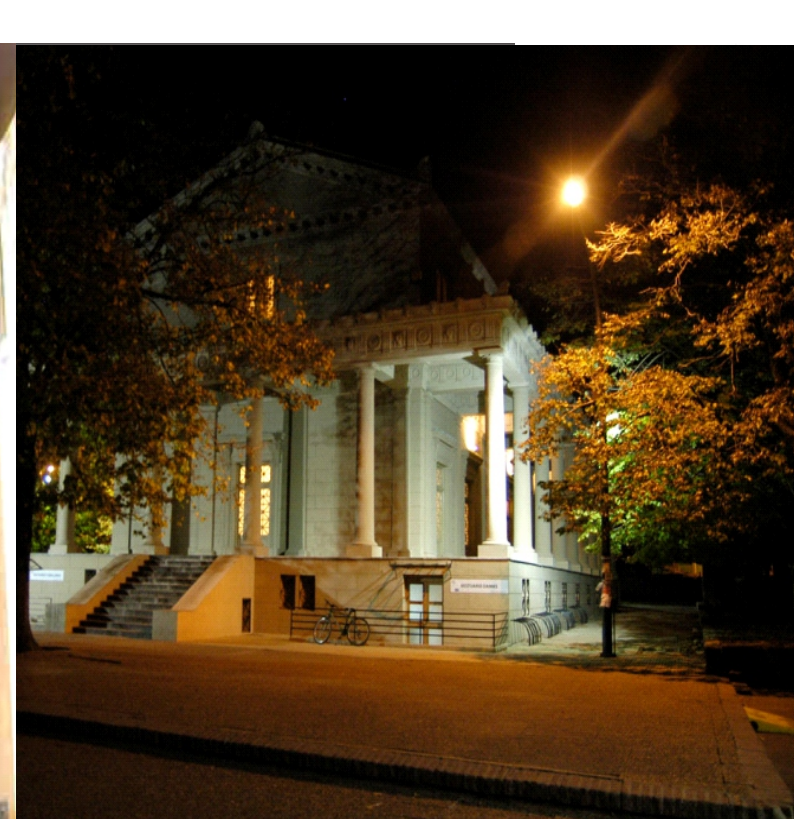
GRUPO BOSQUE ESTE



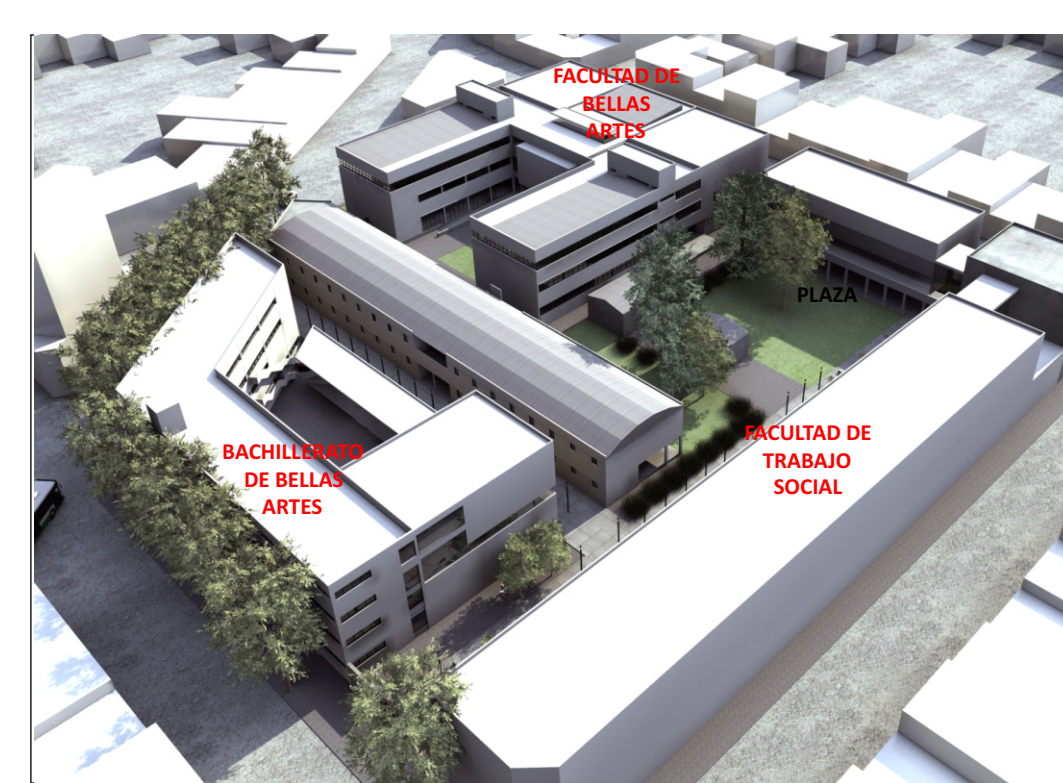
GRUPO BOSQUE CENTRO



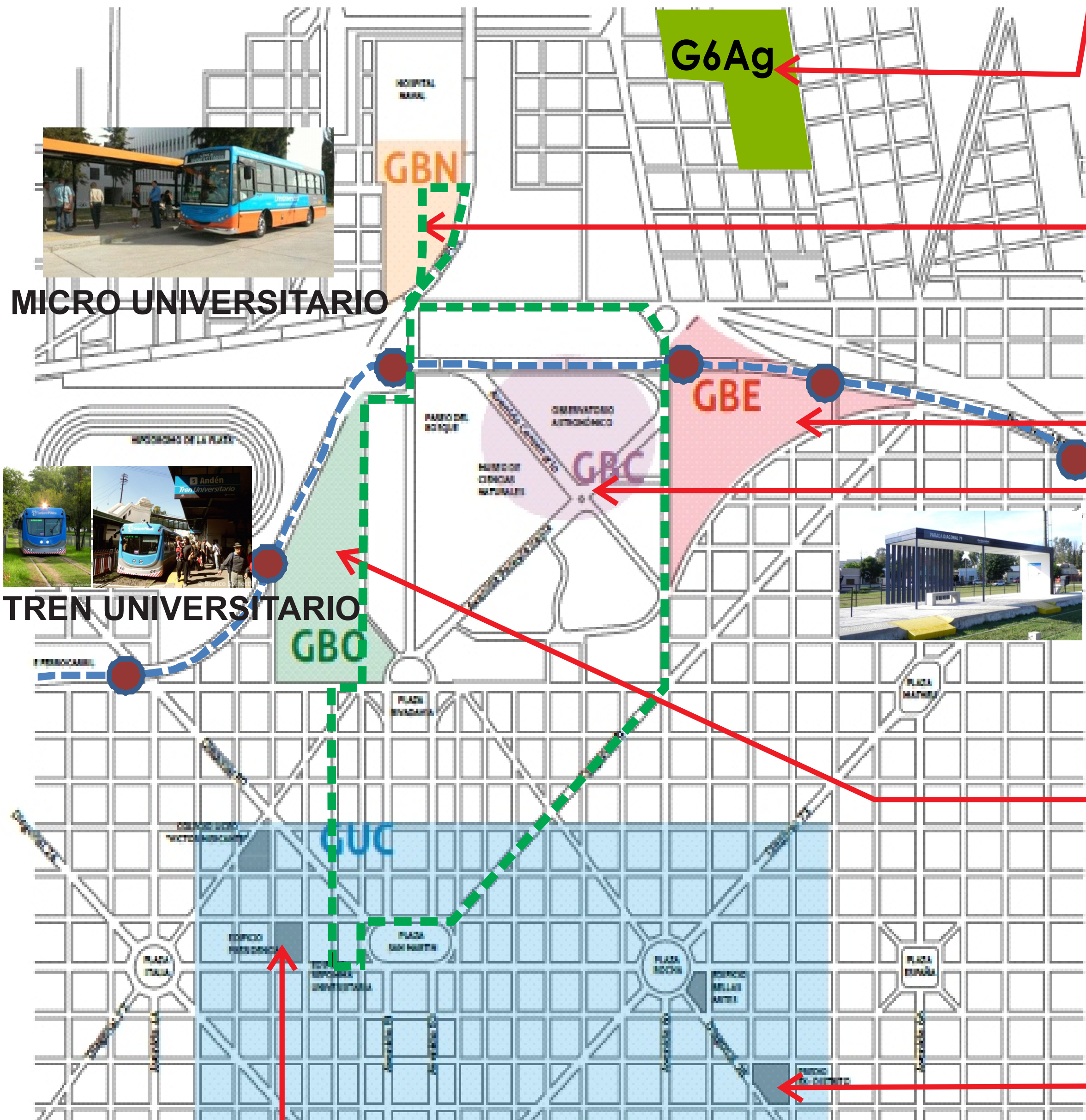
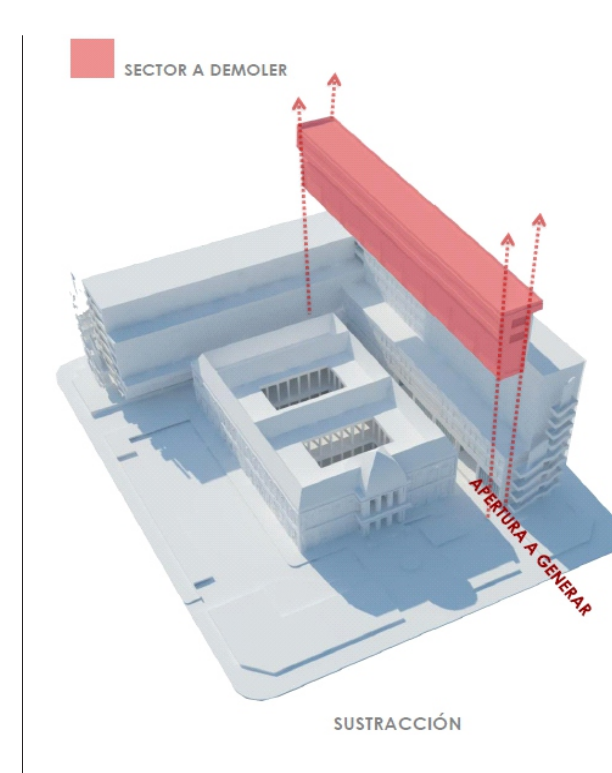
GRUPO BOSQUE OESTE



GRUPO URBANO CENTRO: Manzana Ex Distrito



GRUPO URBANO CENTRO: Manzana Presidencia



En función de estos objetivos se han desarrollado Planes Directores por cada uno de los Grupos en el que se concentran las 17 facultades de la UNLP, Colegios e Institutos, Centros y Laboratorios de Investigación; en nuestra Región.

Estos Planes Directores Generales, como los propios de cada Unidad Académica, han sido elaborados a partir de un intenso trabajo de construcción de consensos entre los distintos actores del quehacer universitario (autoridades, docentes, no docentes y estudiantes).

Las acciones desarrolladas en el período fueron:

- a) ejecución concreta de obras nuevas,
- b) recuperación y puesta en valor de edificios patrimoniales,
- c) adecuación y reestructuración de áreas exteriores,
- d) jerarquización de ámbitos de uso público,
- e) ampliación de la infraestructura básica,
- f) nuevos servicios de transporte universitario,
- g) mantenimiento edilicio, h) accesibilidad y
- i) seguridad; todas ellas concebidas en el marco de una gestión ambiental sustentable.

Estas acciones, lejos de estar concluidas, se presentan como una fotografía de un proceso de construcción permanente, donde la dinámica de los nuevos requerimientos exige adecuaciones constantes a los Planes, Programas y Proyectos en marcha. No obstante es interesante evaluar los resultados al final de una etapa y previo al comienzo de una nueva, monitoreando el cumplimiento de objetivos parciales y alertando sobre los desvíos producidos; para corregir cursos de acción. En esta instancia nos paramos para el desarrollo de esta Presentación, haciendo eje en las conclusiones y los resultados obtenidos, que nos permitan encarar de la mejor manera una nueva etapa del Plan.

BIBLIOGRAFIA

- 1.- Tauber, F. (2006) Plan Estratégico 2004-2007. Universidad Nacional de La Plata.
- 2.- Tauber, F. (2006). Plan Estratégico de la Universidad Nacional de La Plata 2004-2007.
- 3.- Tauber, F. (2007). Plan Estratégico de la Universidad Nacional de La Plata 2007-2010.
- 4.- Tauber, F. (2008). Anuario estadístico 2007 Informe anual comparado de indicadores.
- 5.- Tauber, F. (2008). Anuario estadístico 2008 Informe anual comparado de indicadores.
- 6.- Tauber, F. (2008). La comunicación en la planificación y gestión para el desarrollo de las instituciones universitarias públicas argentinas: el caso de la Universidad Nacional de La Plata en el trienio junio 2004-mayo 2007.
- 7.- Tauber, F. (2008). Informe anual comparado de indicadores de la UNLP correspondiente al año 2008.
- 8.- Tauber, F. (2009) Anuario estadístico 2009 Informe anual comparado de indicadores.
- 9.- Tauber, F. (2010). La planificación estratégica en las instituciones educativas y el rol de la comunicación: el caso de la Universidad Nacional de La Plata
- 10.- Tauber, F. (2010). La Universidad de cara al siglo XXI.
- 11.- Tauber, F. (2010). Pensar la Universidad Nacional de La Plata.
- 12.- Tauber, F. (2010). Plan Estratégico de la Universidad Nacional de La Plata 2010-2014.
- 13.- Tauber, F. (2010). Universidad Nacional de La Plata: discurso de asunción y objetivos estratégicos 2010-2014.
- 14.- Tauber, F. (2011). Planes directores, proyectos y obras. 2004-2010.
- 15.- Tauber, F. (2013). Pensar la universidad 1.
- 16.- Tauber, F. (2013). Una idea sobre los edificios y espacios de la UNLP.
- 17.- Tauber, F. (2013). Una idea sobre los edificios y espacios de la UNLP. Revista: Construir la Universidad; año 1, no. 1. Pag 6-30.
- 18.- Tauber, F. (2014). Compromiso: Gestión 2010-2014.
- 19.- Tauber, F.; Delucchi, D. (2013). Tren universitario.
- 20.- Tauber, F.; Nizan, G.; Delucchi, D.; Olivieri, A. (2011). Planes directores, proyectos y obras 2004-2010 UNLP.
- 21.- Universidad Nacional de La Plata. (2013). Construir la Universidad.