

# *Proyecto de Enlace de Bibliotecas PrEBi*

Marisa R. De Giusti, Montevideo, Noviembre de 2001

# Un poco de historia... y recuerdo

*La generación de este proyecto ha sido posible gracias a una idea clave del Consorcio ISTEAC: compartir para ser más. Diseminar la información, socializarla, romper con las islas.*

# Un poco de historia y recuerdo...

## Dificultades existentes hasta ese momento

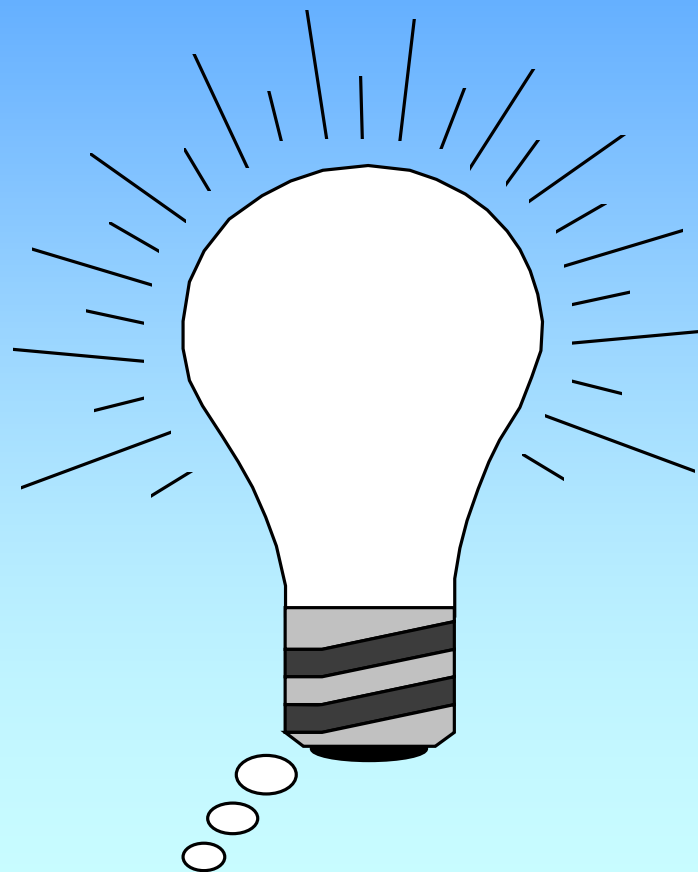
- *A pesar de la tradición existente entre las Bibliotecas de compartir sus materiales hasta ese momento no existía tal posibilidad de intercambio con Iberoamérica fundamentalmente por problemas de infraestructura, resultando costoso hacerlo mediante los medios tradicionales como el fax y el correo, incluyendo en este último caso retardos indeseados.*



# Un poco de historia y recuerdo...

## Nacimiento del Programa de ISTECS

*Durante el verano de 1993, miembros de la Secretaría de ISTECS en UNM en acuerdo con el Director de la Biblioteca CSEL de esa Universidad desarrollaron una infraestructura de información basada en las Bibliotecas de las Universidades miembros de ISTECS.*



# Un poco de historia y recuerdo...

## El Modelo que usamos: Proyecto de Enlace de Bibliotecas de ISTEAC

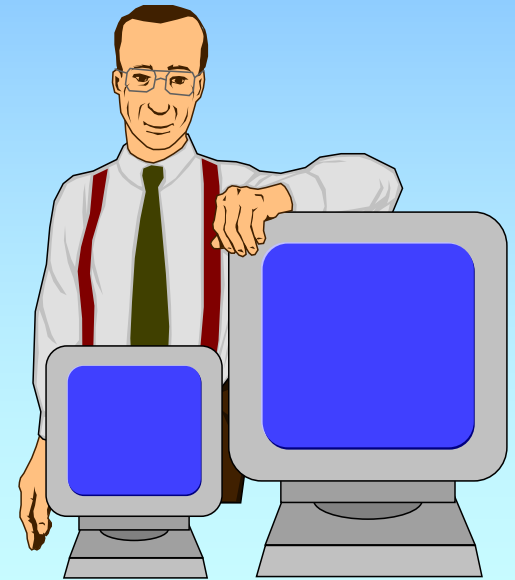
- *Es un servicio de Información para todos los miembros del Consorcio.*
- *La meta del proyecto es proveer acceso rápido a la información científica y técnica requerida por los Investigadores, Docentes y alumnos de Universidades miembros de ISTEAC para mejorar su productividad en investigación y enseñanza.*



# Un poco de historia y recuerdo...

## Qué medios se usaban para entregar los documentos en LIBLINK

*A través de Internet y utilizando un software denominado ARIEL, creado por el Grupo de Investigación de Bibliotecas de Mountain View, California. Usando Ariel es fácil scanear los documentos pedidos y enviarlos a través de Internet, directamente a la dirección de la máquina de la Biblioteca solicitante.*



# El proyecto LIGDOC

*El Programa de Enlace de Bibliotecas encontró en Brasil todas las disponibilidades, voluntad y entusiasmo de sus participantes, tanto que muy rápidamente se incorporaron y formaron la red regional denominada LIGDOC.*



# Visita de Harry

- *En 1996 la UNLP invitó al Dr. Harry Llull para que informara a Bibliotecarios e Investigadores sobre Liblink y entrenara en la búsqueda de bibliografía en el catálogo Libros.*





# Por qué no nosotros?

- *La visita de Harry sembró un enorme interés y comenzamos a ver la posibilidad de tener aquí el personal y equipamiento necesarios para participar activamente en LIBLINK.*



# Proyecto PREBI

- *En Mayo de 1997 la UNLP crea el Proyecto de Enlace de Bibliotecas (PREBI) para proveer a los Investigadores y Docentes de la Casa de la bibliografía existente en Bibliotecas de Universidades miembros de ISTEAC. El lugar: mi propio Laboratorio, el personal: una Pasante Viviana Juarez.*



# Qué hacemos al recibir un pedido?

- *Buscamos en las bases de bibliotecas en línea de ISTECS para localizar el pedido, si existe, lo solicitamos electrónicamente, y lo recibimos en nuestra máquina, de lo contrario, avisamos de la imposibilidad de conseguirlo antes de las 48 horas de recibida la solicitud.*



# Dónde buscar los documentos deseados?

## **Estados Unidos:**

University of New Mexico (UNM) - <http://libros.unm.edu/>

Contacto: Juan Fidel Larrañaga - email: [liblink@eece.unm.edu](mailto:liblink@eece.unm.edu)

## **España**

Universidad de Granada - <http://hera.ugr.es/opacbea.html>

Contacto: Tina - email: [bibhre4@elvira.ugr.es](mailto:bibhre4@elvira.ugr.es)

Universidad de Málaga (por telnet) - [bblcat.bbl.uma.es](telnet://bblcat.bbl.uma.es)

Contacto: María Lopez Bujalance.

# Dónde buscar los documentos deseados?

## **COLOMBIA**

Universidad de Los Andes - <http://biblioteca.uniandes.edu.co/>

Contacto: Luz María Guerrero Díaz

email: [svirtual@uniandes.edu.co](mailto:svirtual@uniandes.edu.co)

Universidad Javeriana - **Telnet:** [biblios.javeriana.edu.co](telnet://biblios.javeriana.edu.co)

Contacto: Luz María Cabarcas, Lucila Herrera

email: [lmcabarc@javercol.javeriana.edu.co](mailto:lmcabarc@javercol.javeriana.edu.co)

## **VENEZUELA**

Universidad de Los Andes - <http://www.serbi.ula.ve/>

Contacto: Liriz Gomez - email: [liris@ula.ve](mailto:liris@ula.ve)

# Dónde buscar los documentos deseados?

## URUGUAY

UNIVERSIDAD DE LA REPUBLICA

<http://www.rau.edu.uy/universidad/>

CATALOGO DE REVISTAS:

<http://www.rau.edu.uy/universidad/ccal/>

CATALOGO DE BASES REFERENCIALES:

<http://www.rau.edu.uy/universidad/bibuni/>

Contacto: Rossina Bossio, Beatriz Ferreira

eEmail: [rbossio@fing.edu.uy](mailto:rbossio@fing.edu.uy)

# Dónde buscar los documentos deseados?

## **BRASIL**

CATALOGO DE REVISTAS DE TODAS LAS BIBLIOTECAS DE  
BRASIL:

[http://www.ct.ibict.br:82/ccn/owa/ccn\\_consulta](http://www.ct.ibict.br:82/ccn/owa/ccn_consulta)

## **BIBLIOTECAS:**

UNICAMP (BAE) - <http://www.bae.unicamp.br/>

Contacto: Joana D´arc - email: [pedidos@bae.unicamp.br](mailto:pedidos@bae.unicamp.br)

CT/UFRJ - <http://www.minerva.ufrj.br/>

Contacto: Zoraide D. Ribeiro Freitas - email: [ligdoc@ct.ufrj.br](mailto:ligdoc@ct.ufrj.br)

# Dónde buscar los documentos deseados?

## **BRASIL**

### **BIBLIOTECAS:**

CTG/UFPE - <http://www.ctg.ufpe.br/>

Contacto: Maria Marines Gomes Vidal - email: [bibctg@npd.ufpe.br](mailto:bibctg@npd.ufpe.br)

USP (EESC) - <http://www.usp.br/sibi>

Contacto: Rosana Alvarez - email: [ligdoc@sc.usp.br](mailto:ligdoc@sc.usp.br)

USP (EP) - <http://www.usp.br/sibi>

Contacto: Marlene de Fatima Pereira  
email: [copias@epbib.usp.br](mailto:copias@epbib.usp.br)



# Dónde buscar los documentos deseados?

## **BRASIL**

### **BIBLIOTECAS:**

UNICAMP (FCM) - <http://www.fcm.unicamp.br/>

Contacto: Sandra Lucia Pereira - email: [josidelma@fcm.unicamp.br](mailto:josidelma@fcm.unicamp.br)

UNESP (FEG) - <http://www.feg.unesp.br/>

Contacto: Ana María Ramos

email: [bibliref@feg.unesp.br](mailto:bibliref@feg.unesp.br), [anamaria@feg.unesp.br](mailto:anamaria@feg.unesp.br)

UNESP (FEIS) - <http://www.feis.unesp.br/>

Contacto: Sandra Maria Clemente de Souza

email: [ariel@adm.feis.unesp.br](mailto:ariel@adm.feis.unesp.br)

# Dónde buscar los documentos deseados?

## **BRASIL**

### **BIBLIOTECAS:**

FUB o UNB - <http://www.unb.br>

Contacto: Antonio Carlos

email: [ligdoc@bce.unb.br](mailto:ligdoc@bce.unb.br), [intercambio@bce.unb.br](mailto:intercambio@bce.unb.br)

IME - No presenta página WEB

Contacto: Tte. Cnel. Edio Perira de Oliveira

email: [ligdoc@adm.ime.eb.br](mailto:ligdoc@adm.ime.eb.br)

# Dónde buscar los documentos deseados?

## **BRASIL**

### **BIBLIOTECAS:**

**PUCRJ - <http://www.puc-rio.br/>**

Contacto: Olivia Chermont de Miranda - email: [ser@dbd.pu-rio.br](mailto:ser@dbd.pu-rio.br)

**PUCRS - <http://www.pucrs.br>**

Contacto: Marilisa Oliva - email: [ligdoc@pucrs.br](mailto:ligdoc@pucrs.br)

**UFSC - <http://www.bu.ufsc.br/>**

Contacto: Sigrid Dutra - email: [comut@bu.ufsc.br](mailto:comut@bu.ufsc.br)

# Dónde buscar los documentos deseados?

## **BRASIL**

### **BIBLIOTECAS:**

UFU - <http://www.ufu.br/>

Contacto: Arlette M.Ricken Barbosa

email: [angelams@dirbi.ufu.br](mailto:angelams@dirbi.ufu.br)

ITA - <http://www.acervo.bibl.ita.cta.br/cgi-bin/foiocgi.exe/acersite.nf?>

Contacto: Aurelio - email: [aurelio@bibl.ita.br](mailto:aurelio@bibl.ita.br)

# Dónde buscar los documentos deseados?

## **ARGENTINA**

Universidad Nacional de La Plata - <http://www.fahce.unlp.edu.ar/gmpp/>  
Catalogo colectivo de revistas disponible (OPAC)

En la opción Dirección de Bibliotecas aparece especificado a que facultad corresponde cada sigla. Al acceder a la opción OPAC aparecen BIBLOS, que corresponde al catalogo de la Facultad de Ingeniería, y RELAP que corresponde a Humanidades y las restantes Facultades de la Universidad.

Para acceder a catalogo de libros de la Facultad de Humanidades y las revistas más actualizadas la dirección es:

<http://www.fahce.unlp.edu.ar/bibhuma/portada.htm>

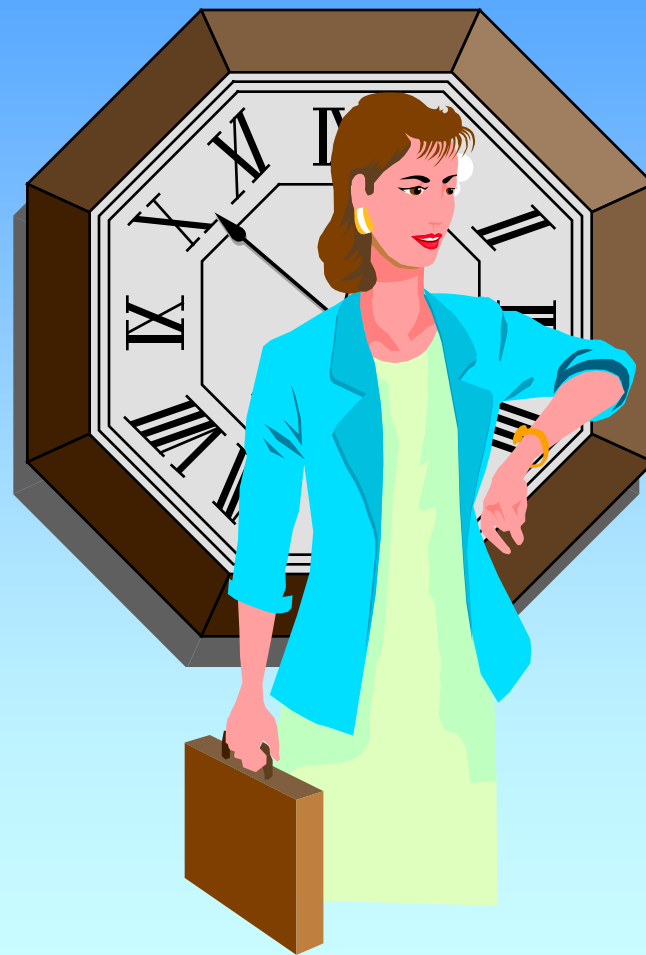
# El PrEBi hoy

*Contamos con la última versión de Ariel que nos permite una exportación a PDF de modo de entregar la solicitud de modo directo al investigador/docente sin que éste deba moverse de la cátedra o el laboratorio.*



# El PrEBi hoy

- *Este servicio está disponible para Profesores, investigadores y alumnos.*
- *Nuestros usuarios actuales ascienden a 800 docentes e investigadores*
- *Durante el 2001 ellos han recibido el 52% de los documentos solicitados el mismo día de la solicitud, el 18% en 1 día, 8% en 2 días y 5% en 3 días...*



# El PrEBi hoy

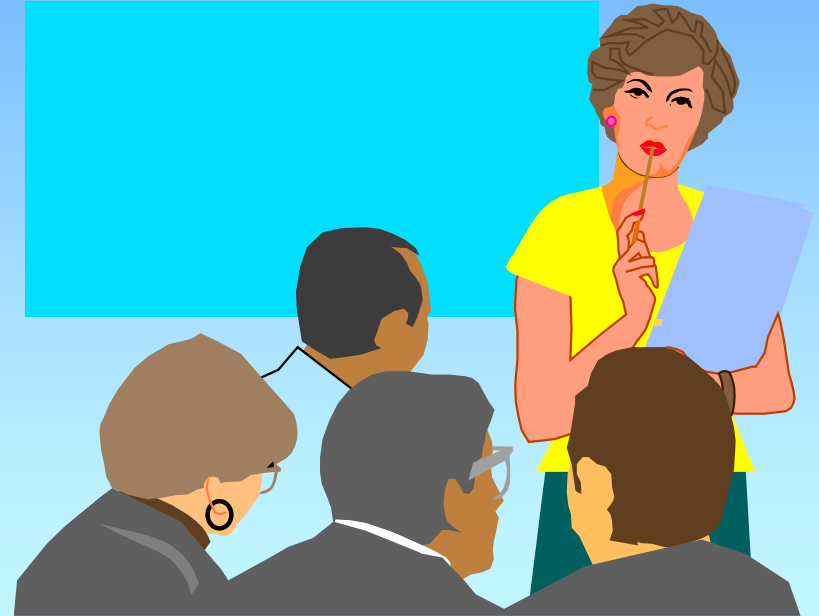
*Durante el 2001  
hemos provisto  
desde Febrero hasta  
Setiembre un total  
de 2761  
documentos que  
han significado  
17.108 páginas de  
información.*





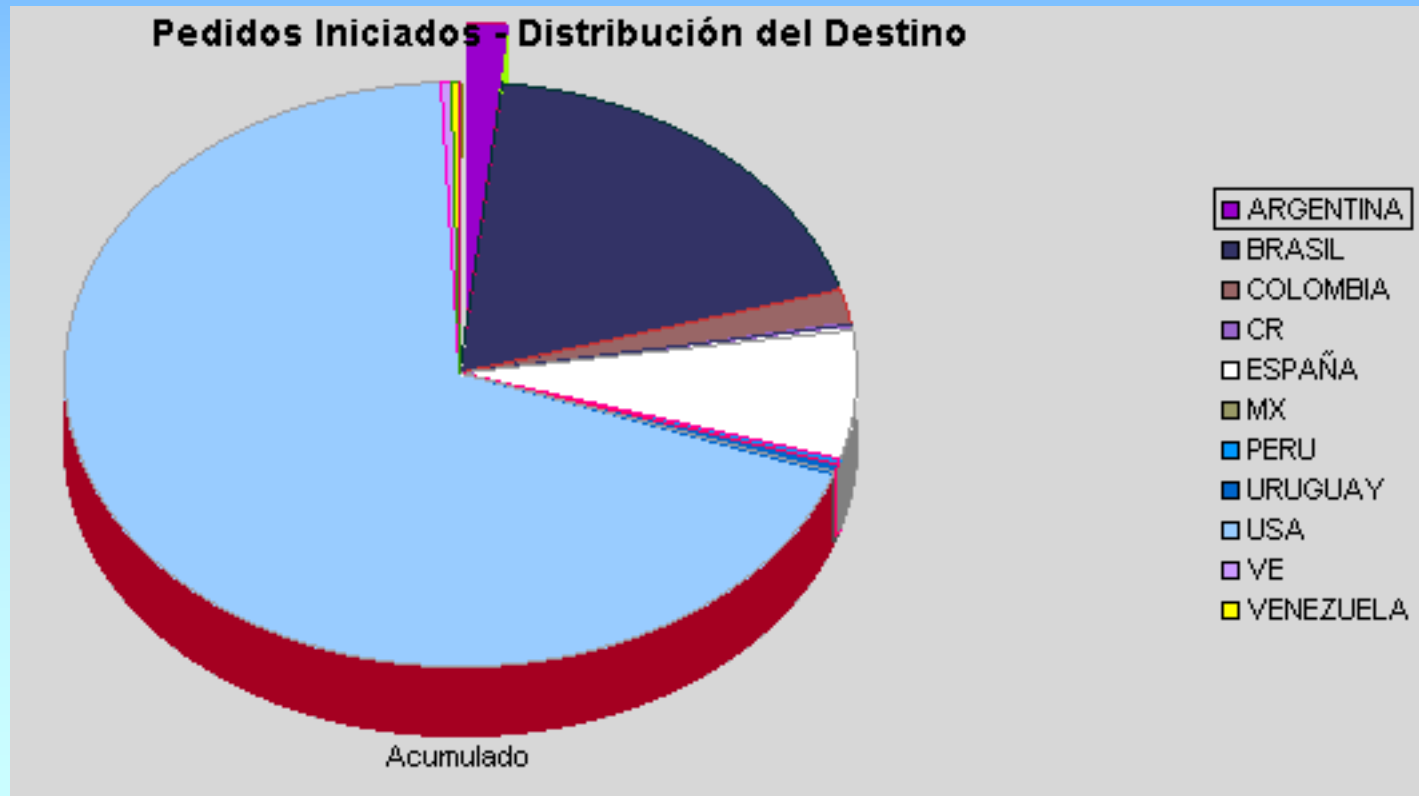
# Algunos Objetivos

- *Para poder crecer es necesario el entrenamiento de Docentes e Investigadores, para que todos sepan buscar y nos envíen los pedidos con su ubicación, no es difícil hacerlo, pero es necesario ayudar.*



# Que aprendimos?

*Que somos fuertemente deudores de todas las Bibliotecas de los países que nos envían documentos*



# Cuál es nuestro aporte?

*Convencidos de que en un sistema de consorcios todos debemos contribuir, nuestra forma de colaborar ha sido generando el SIGDE*

## **Objetivos del SIGDE**

- *Proveer al usuario de los servicios de provisión de documentos de una herramienta via web para insertar sus pedidos en forma controlada, asistida y confiable.*
- *Facilitar la tarea del staff de personal que atiende las solicitudes de los usuarios. Proveerles de herramientas que permitan llevar el control de los pedidos realizados, recibidos, en espera, con datos mal ingresados, etc.*
- *Generar en forma automática las estadísticas en cuanto a los servicios brindados y al funcionamiento general.*
- ***Transferir la herramienta a las bibliotecas que trabajan en el ISTEAC***

# Plan de acción para crecer



- *Proveer Herramientas para automatizar las búsquedas de Publicaciones en los distintos catálogos de las Bibliotecas participantes*
- *Interconectar los distintos sitios en donde se halle instalado el software. Registro automático de solicitudes entre solicitante y proveedor de documentos. Generación de un “Portal Estadístico” que reúna la información consolidada de cada una de las bibliotecas que usan el software.*
- *Desarrollar manuales, documentación y un curso de capacitación en el uso del soft. Generar foros de consultas.*
- *Incrementar el grado de parametrización del software. Admitir otros motores de Bases de Datos (ORACLE, Posgre, Informix, etc)*
- *Formar equipos de soporte técnico regionales que permitan implantar y sostener el funcionamiento del soft.*
- *Formar un equipo de desarrollo que permita dar respuesta a las solicitudes de modificación y/o ampliación del software.*

# Están invitados!!

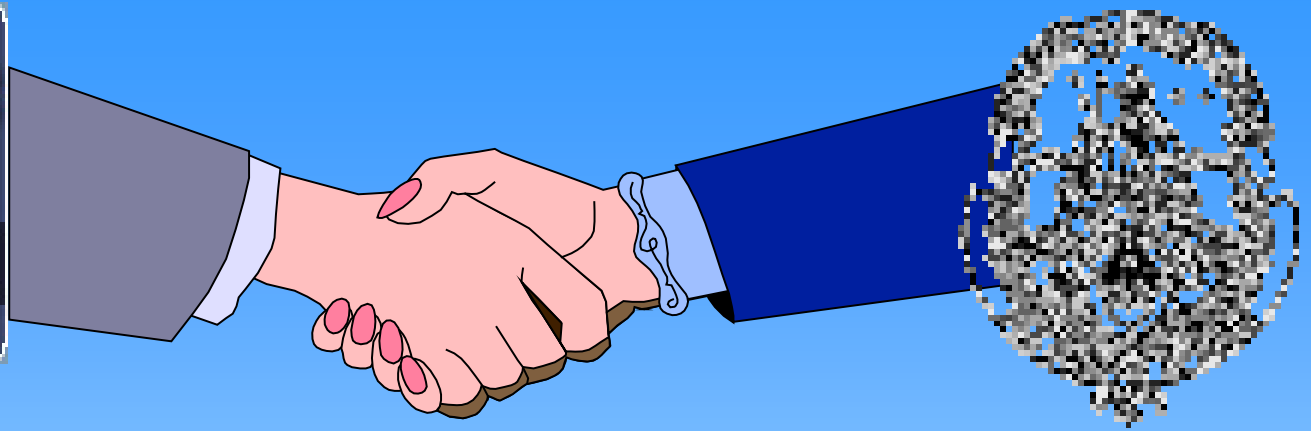
- *La puerta está abierta, y el aporte de los miembros es fundamental!*
- *Se necesita de recursos para poder continuar*
- *De gente con vocación de ayudar aportando sus conocimientos*
- *De críticas y sugerencias*



# Quiénes integramos el PREBI?

- **Quienes trabajan atendiendo las solicitudes?:**
  - Viviana Juarez, Flavio Sosa y Carlos Javier Nusch
- **En el desarrollo del Software?:**
  - Emiliano Marmonti y Cristian Kosiello
- **En la dirección del proyecto?:**
  - Marisa R. De Giusti
- **Y además?**
  - muchísimos otros amigos, a los que sería imposible nombrar en tan breve espacio.





Gracias por su  
atención!

- **Para visitar el SIGDE:**
  - <http://www.unlp.istec.org/prebi/>
- **Para contactarnos por consultas**
  - [bibistec@volta.ing.unlp.edu.ar](mailto:bibistec@volta.ing.unlp.edu.ar)

