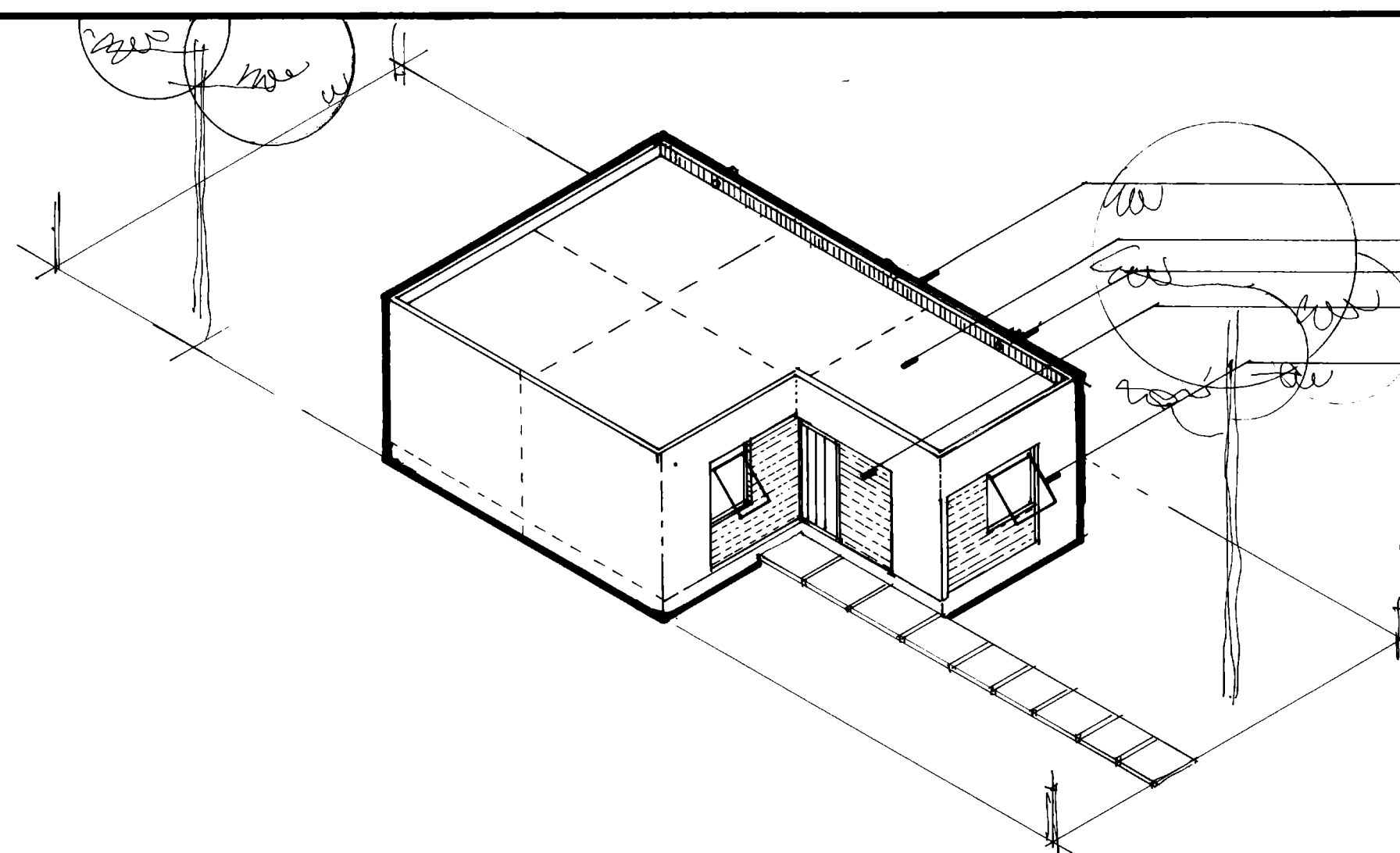
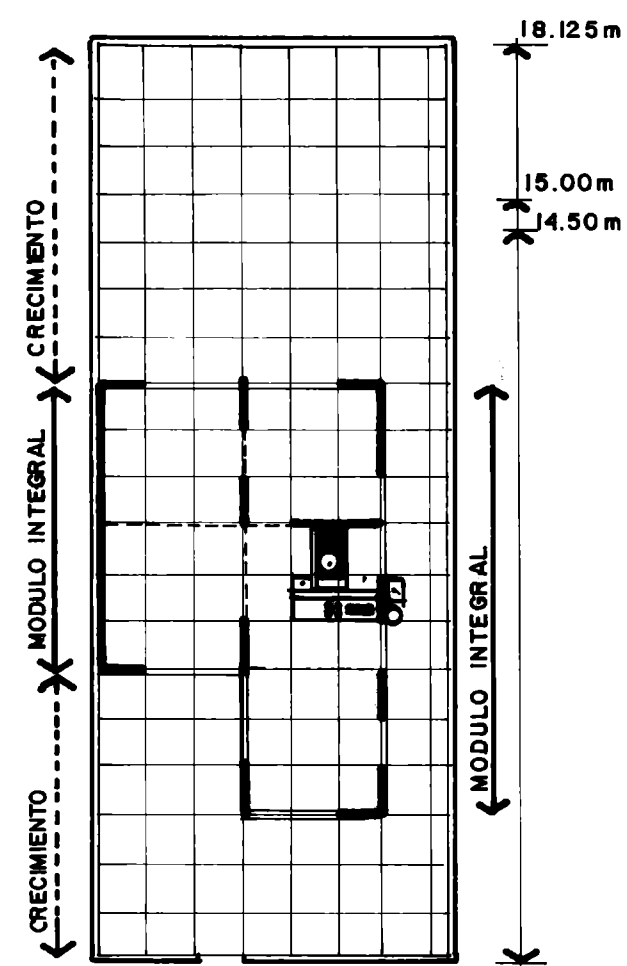


1er CONCURSO NAC. DE VIVIENDA POPULAR" FONHAPO MÉXICO 1984
PRIMER PREMIO: PROYECTO :ARQ FERMIN ESTRELLA
CONSTRUCCION : HIDALGO CONSTRUCC/ ING MARIO DUNAYEVICH
800 VIVIENDAS EN 5 MESES DE OBRA. SISTEMA CONSTRUCTIVO MODULO DEL AUTOR
VISTAS DURANTE LA OBRA.
Actualmente se halla terminada la obra y todas las viviendas han operado el crecimiento progresivo.



1 MATRIZ ESTRUCTURAL

UNA ESTRUCTURA SENCILLA DE CLAROS REPETIBLES DE CONCRETO APARENTE COLADO EN OBRA EN MOLDES METALICOS MODULARES (VER PLANO 1-1) Y CERRADA CON TABIQUE HUECO ROJO. EL TERRENO MODULADO EN .90X.90M PERMITE LA SIMPLIFICACION Y TIPIFICACION DE LOS CLAROS Y UN ARMÓNICO CRECIMIENTO. EL USUARIO PODRÁ AMPLIARLA HACIA ADELANTE O HACIA ATRAS EN EL LOTE, EN UNA O EN DOS PLANTAS Y PODRÁ VARIAR LA DISPOSICION INTERNA DE LOS AMBIENTES ADAPTANDOLA ASI A SUS DISTINTAS NECESIDADES. ESTE MODELO DEJA UN PASO AL FONDO, MUY CÓMODO EN EL CASO DE QUE AHÍ SE HAGA EL HUERTO FAMILIAR, EL TALLER O UN DEPARTAMENTO PARA RENTA.



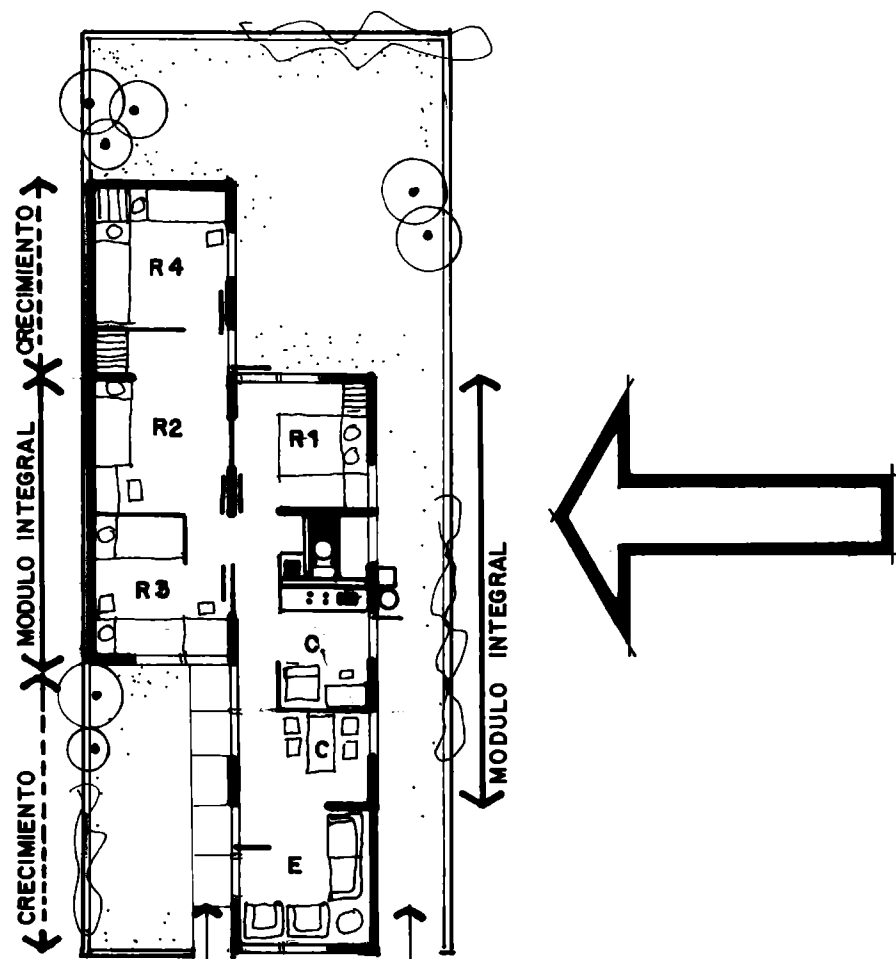
DESCRIPCION DEL MODULO INTEGRAL 1

- ESTRUCTURA DE CONCRETO APARENTE COLADA EN OBRA CON MOLDES METALICOS MODULARES.
- CUBIERTA PLANA QUE PERMITE CRECER UN PISO ARRIBA.
- GARGOLAS DE TEJA DE BARRO.
- MUROS DE CIERRE DE TABIQUE ROJO 6x10x20
- MUROS INTERIORES DE BLOCK HUECO 10x20x40
- HERRERIA DE LAMINA

UN PIE DE CASA DE 4 MODULOS DE 2.70x2.70m. QUE DEJA UN PASO LIBRE AL FONDO DEL LOTE. DENTRO DE ESTE ESPACIO TENEMOS UN BAÑO Y UNA COCINA CON SUS INSTALACIONES EN UN SOLO MURO HUMEDO. HEMOS CERRADO UNA RECAMARA PARA QUE DESDE EL INICIO LOS PADRES TENGAN PRIVACIDAD. EL RESTO DEL ESPACIO ALCANZA PARA DOS RECAMARAS Y UN ESPACIO INTEGRAL DE COCINA-COMEDOR-ESTANCIA. PONIENDO CAMAS LITERAS EL ESPACIO REDUCIDO AUMENTARIA SU FUNCIONALIDAD. UNA VOLUMETRIA VARIADA PERO SENCILLA HARA MAS FACIL SEMBRAR LAS CASAS PARA DAR VARIEDAD A LOS CONJUNTOS.

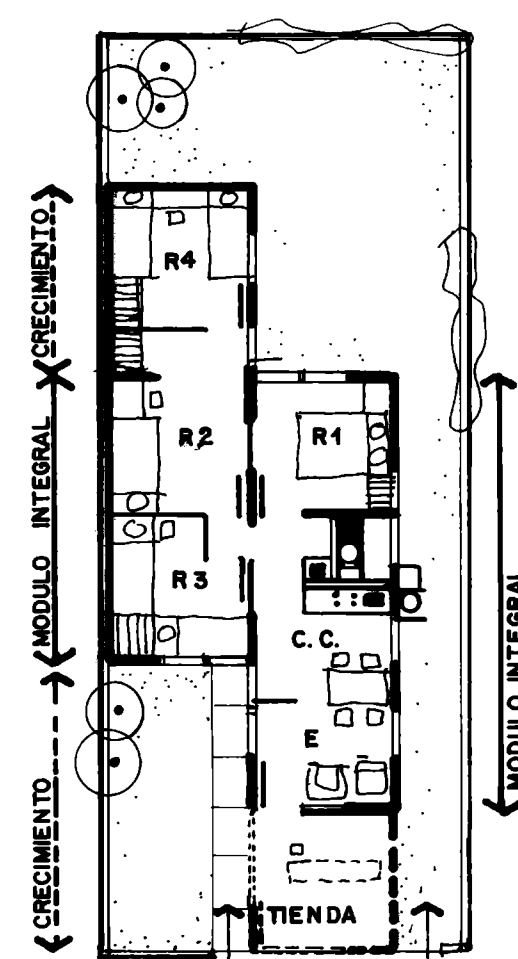
2 EL MODULO INTEGRAL TIPO 1 UN ESPACIO FLEXIBLE

SUPERFICIE: 40.32m²



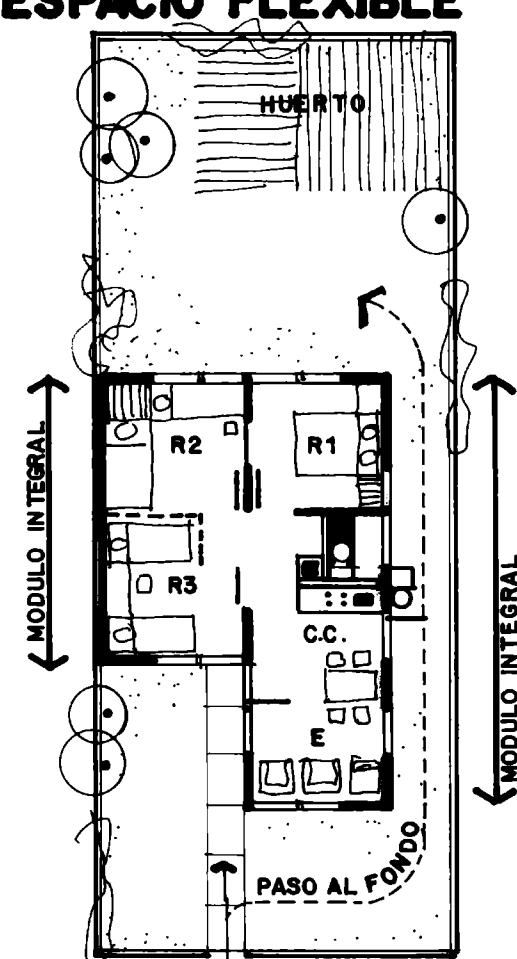
5

CRECE LA ESTANCIA LA CASA TIENE YA 4 RECAMARAS, AHORA ES POSIBLE AUN CRECER UN MODULO HACIA EL FRENTE PARA AMPLIAR LA ESTANCIA, PONER UNA TIENDA O TENER UNA QUINTA RECAMARA. LA COCINA ES POSIBLE CERRARLA Y DEJAR Y DEJAR UN RINCON PARA EL COMEDOR. VER PLANO A-4.3



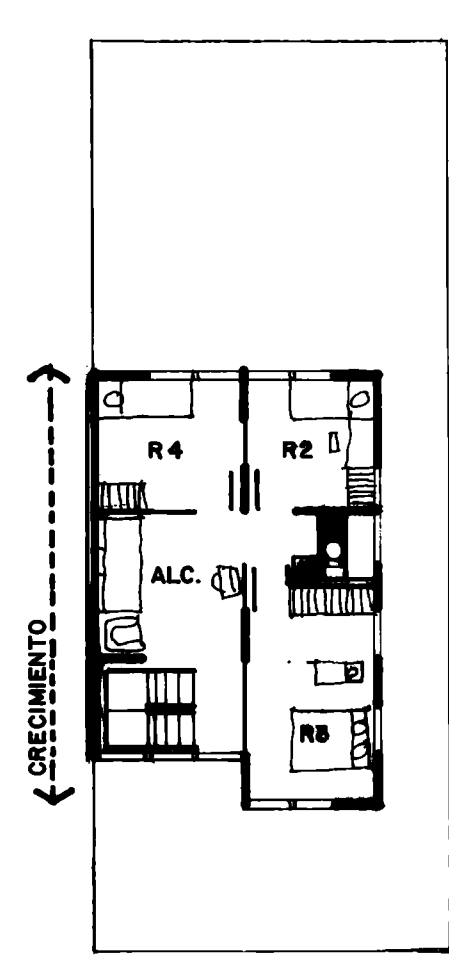
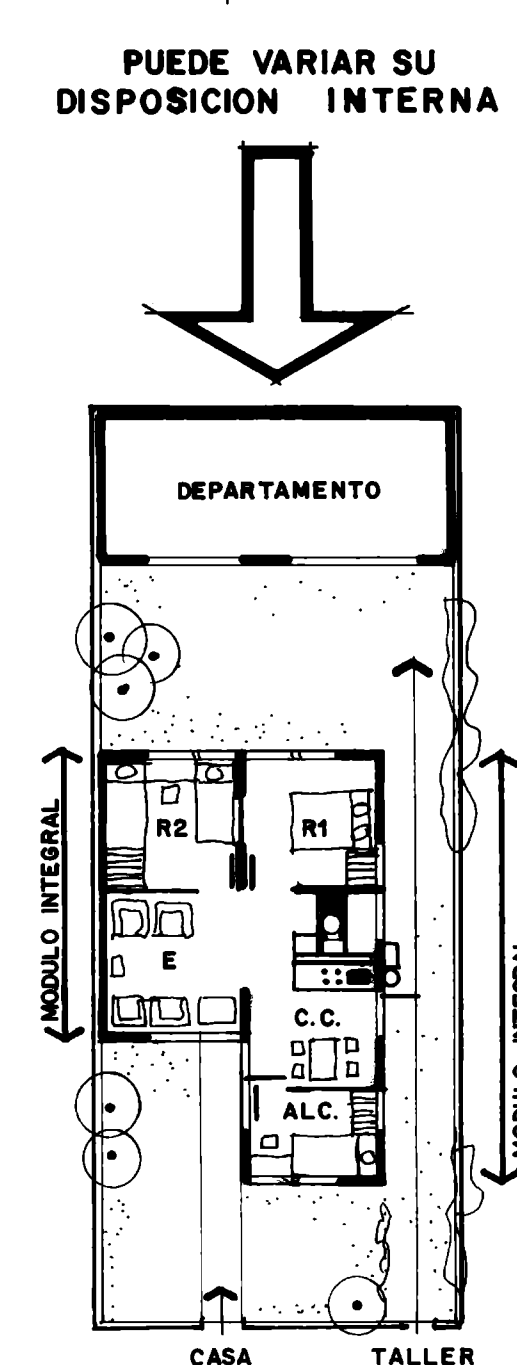
4

CRECE A 4 RECAMARAS. EL MODULO INTEGRAL PUEDE CRECER EN UNA PLANTA, AMPLIANDO UNA RECAMARA MAS HACIA EL FONDO A LA CUAL SE ACCEDE PASANDO POR LA RECAMARA 3, ESTA ULTIMA SE VENTILA E ILUMINA AHORA POR UNA PUERTA CON VENTANA. HACIA ADELANTE PUEDE CRECER UN MODULO PARA PONER UNA TIENDA A LA CALLE. VER PLANO A-4.3



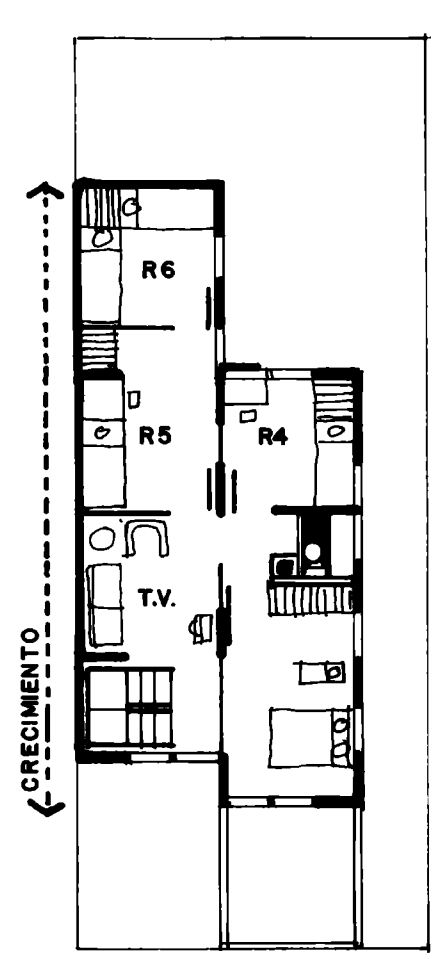
3

2 RECAMARAS + ALCOBA + ESTANCIA + COCINA-COMEDOR. EN EL FONDO PUEDE CONSTRUIRSE UN ESPACIO PARA TALLER O UN PEQUEÑO DEPARTAMENTO. EL USUARIO PUEDE VARIAR INTERNAMENTE EL USO DEL MODULO INTEGRAL O PIE DE CASA CAMBIANDO LA UBICACION DE LA ESTANCIA O PONIENDO UNA ALCOBA.



6

4 RECAMARAS + ALCOBA T.V. + ESTANCIA + COMEDOR + COCINA GRANDE + HUERTO FAMILIAR. EL MODULO INTEGRAL PUEDE CRECER UN PISO MAS AGREGANDO UNA ESCALERA SIN ROMPER LO YA CONSTRUIDO. LA RECAMARA EN PLANTA BAJA PODRA SER PARA UN HIJO ADOLESCENTE O UNA PERSONA DE EDAD. EN PLANTA ALTA HAY UNA ESPACIOSA SALA DE T.V. O DE COSTURA. EN EL FONDO PODRA HABER UN HUERTO FAMILIAR. VER PLANO A-4.4.



7

6 RECAMARAS + ALCOBA T.V. + ESTANCIA + COMEDOR + COCINA GRANDE + TIENDA. EL SEGUNDO CRECIMIENTO PUEDE AGREGAR HACIA EL FONDO UNA RECAMARA EN P.B. Y OTRA EN P.A. Y HACIA EL FRENTE SUPRIMIENDO EL ESTACIONAMIENTO UN LOCAL PARA TIENDA U OFICINA A LA CALLE. SI NO NECESITA MAS RECAMARAS, EL CRECIMIENTO PUEDE SERVIRLE PARA AMPLIAR LAS RECAMARAS EXISTENTES Y HACERLAS MAS COMODAS. VER PLANO A-4.4.

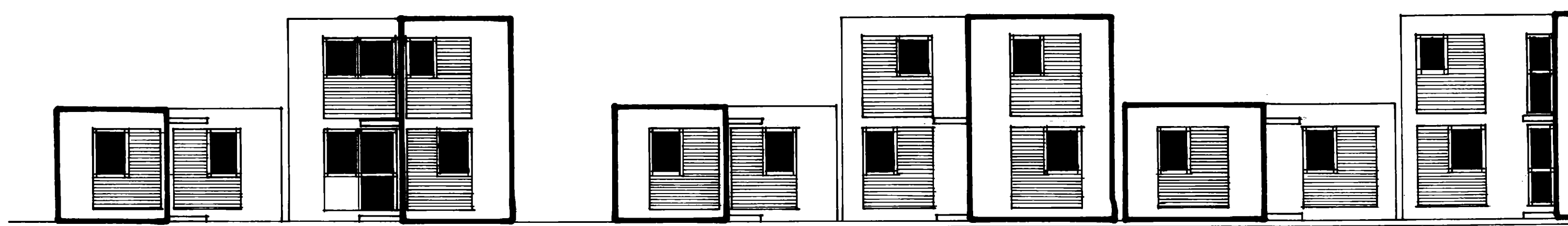
PUEDA CRECER HASTA 80.71m²

PUEDA CRECER EN UNA PLANTA

PUEDA CRECER EN DOS PLANTAS

PUEDA VARIAR SU DISPOSICION INTERNA

PUEDA CRECER HASTA 150 m²



LA GRAN CANTIDAD DE POSIBILIDADES DE CRECIMIENTO, PERMITIRA DOS OBJETIVOS IMPORTANTES: BRINDAR UNA CASA FUTURA ADAPTADA A LAS MULTIPLES NECESIDADES DE CADA FAMILIA Y CREAR UNA IMAGEN DIVERSA Y VARIADA DEL CONJUNTO QUE SUPRIMA LA TRISTE MONOTONIA QUE CARACTERIZA A LOS CONJUNTOS DE ESTE TIPO.

er concurso nacional de vivienda popular

SIMBOLOGIA:

NOMBRE DEL PLANO: MODULO INTEGRAL T.1 AMPLIACIONES

SINTESIS

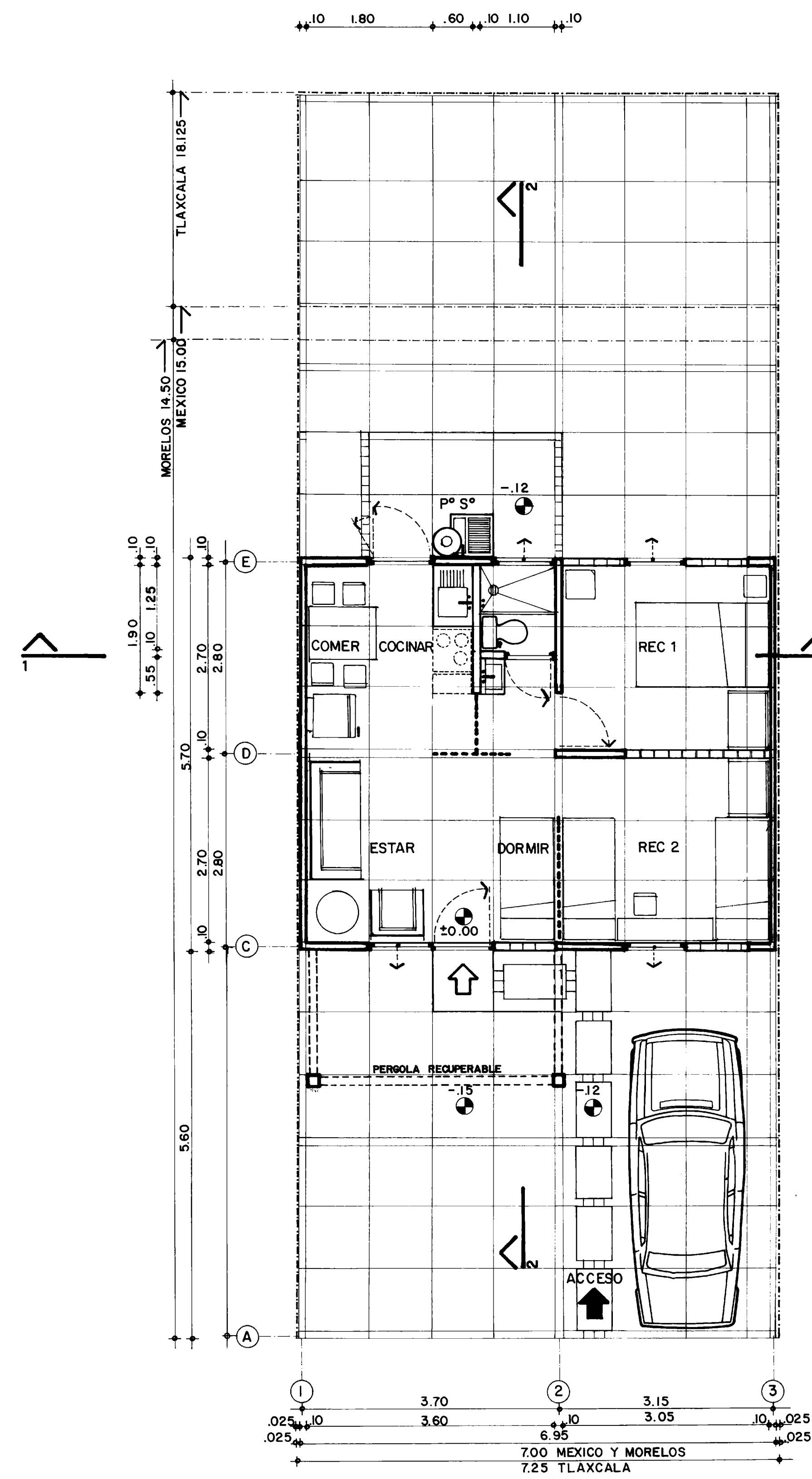
CLAVE DEL CONCURSANTE: M 7 7 7

CLAVE DEL PLANO: A 4.1.

MOD. INT. T1

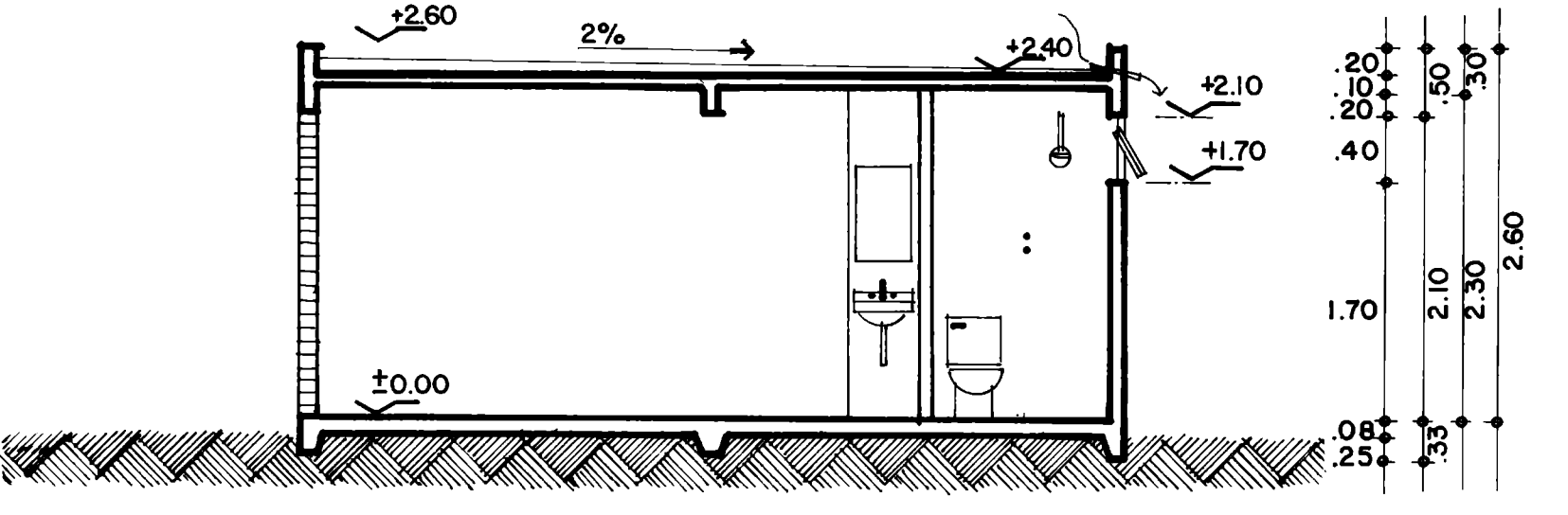
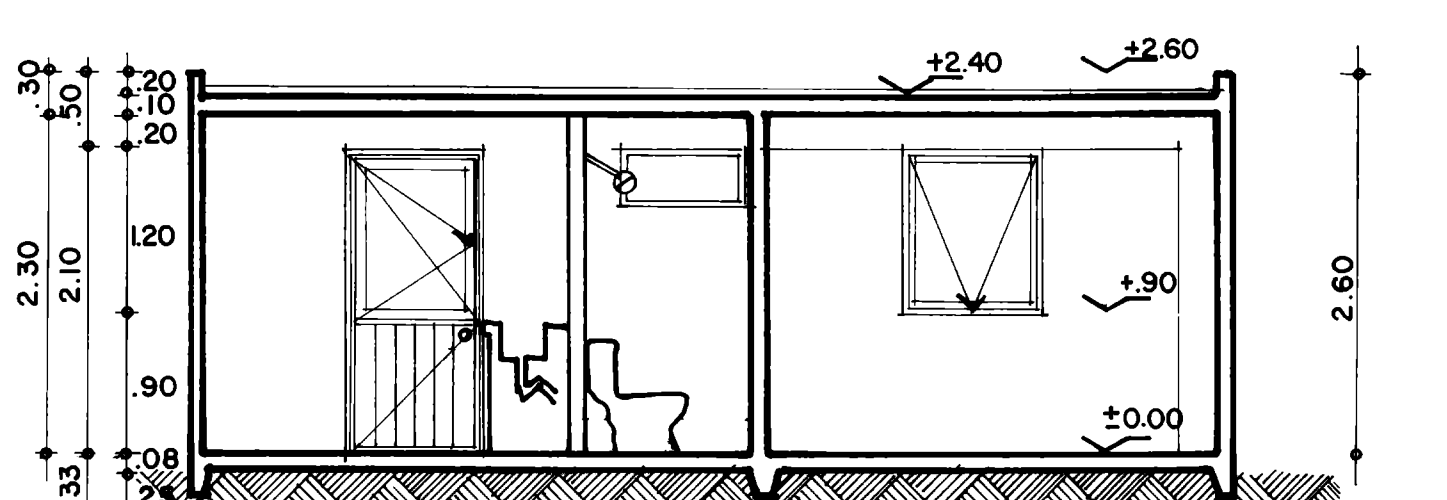
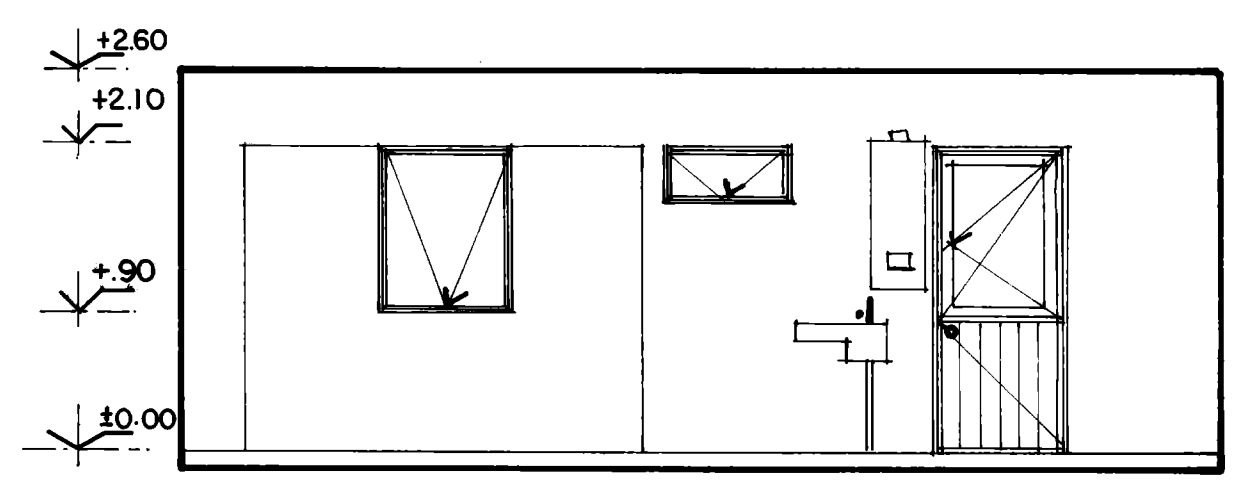
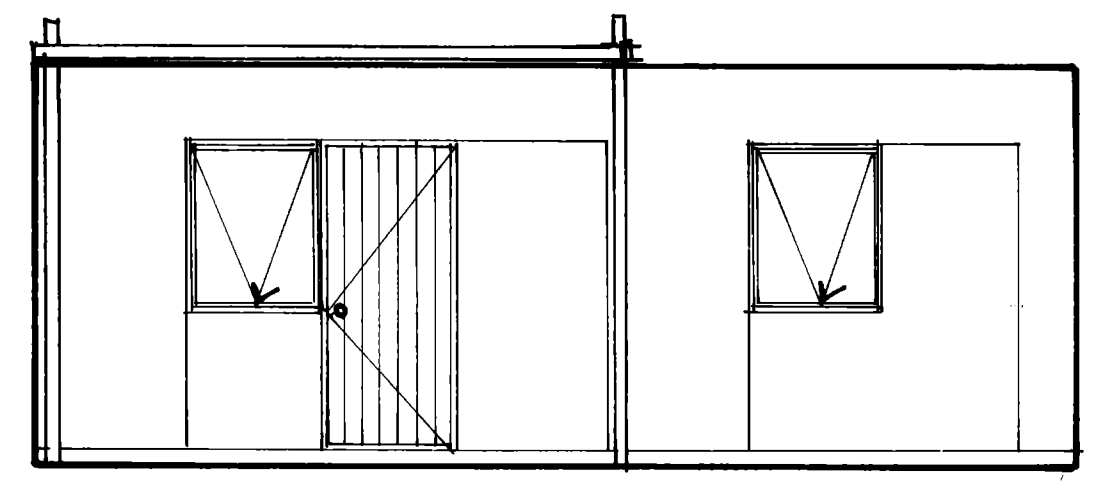
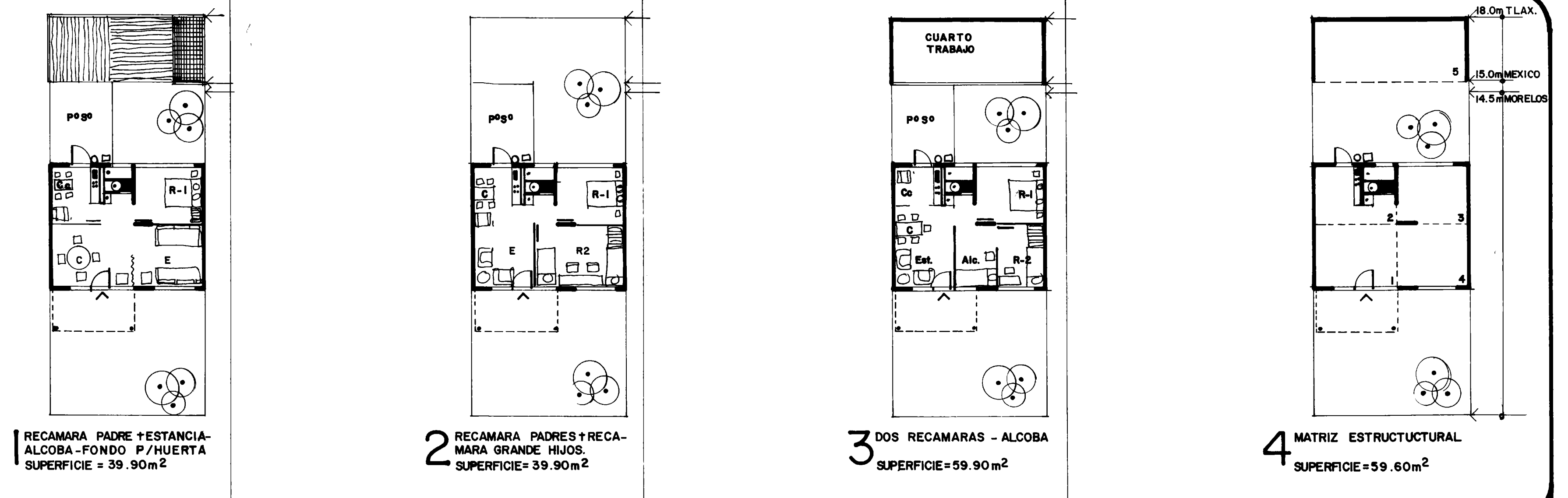
FECHA JUL 84

ESCALA: 1:150



PLANTA
SUPERFICIE 39.90 m²

VARIANTES ESC 1:150



- INDICA MURO SUGERIDO
- ==== INDICA CONCRETO
- ▤ INDICA TABIQUE ROJO HUECO APARENTE 6 X10 X20
- ▥ INDICA BLOCK HUECO 10 X20 X40

MEXICO
MORELOS
TLAXCALA

er concurso nacional de vivienda popular

SIMBOLOGIA:
SUPERFICIE 39.90m²

NOMBRE DEL PLANO:
MODULO INTEGRAL T2
AMPLIACIONES

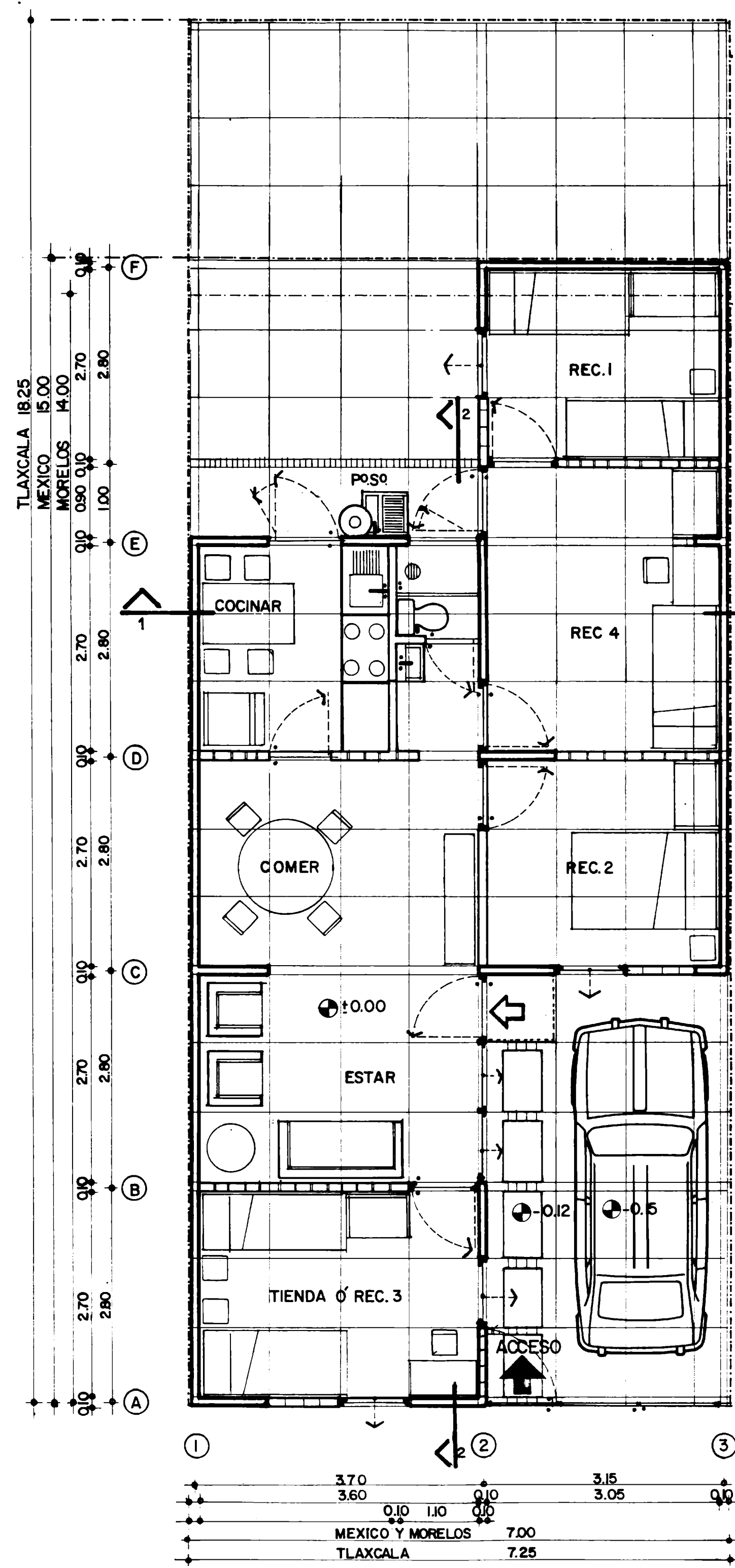
MODULO VARIACIONES INTERNAS
CLAVE DEL CONCURSANTE:
M 7 7 7

CLAVE DEL PLANO:
A 4.2

MOD. INT. T 2
FECHA: JUL 84
ESCALA: 1:50

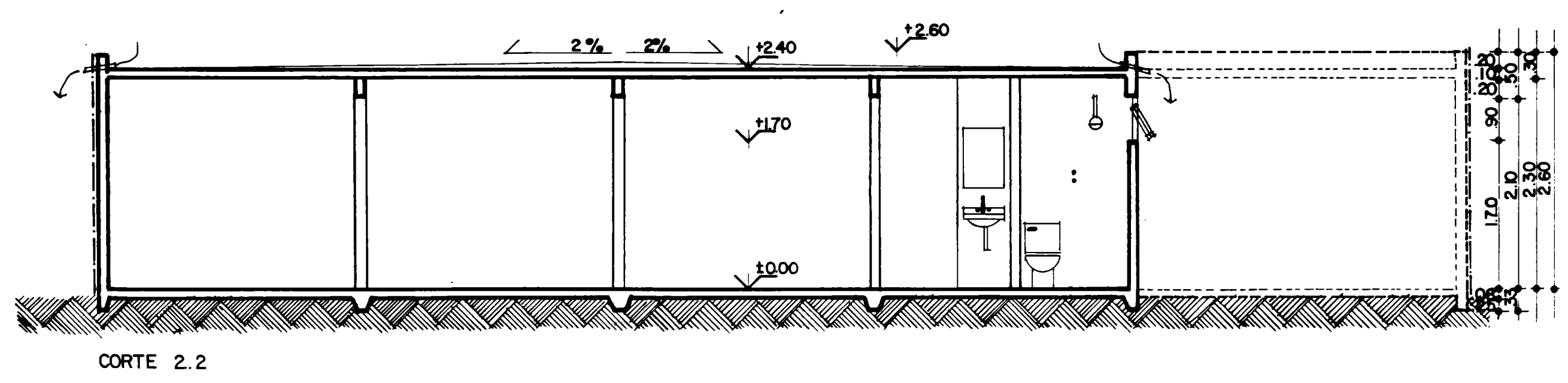
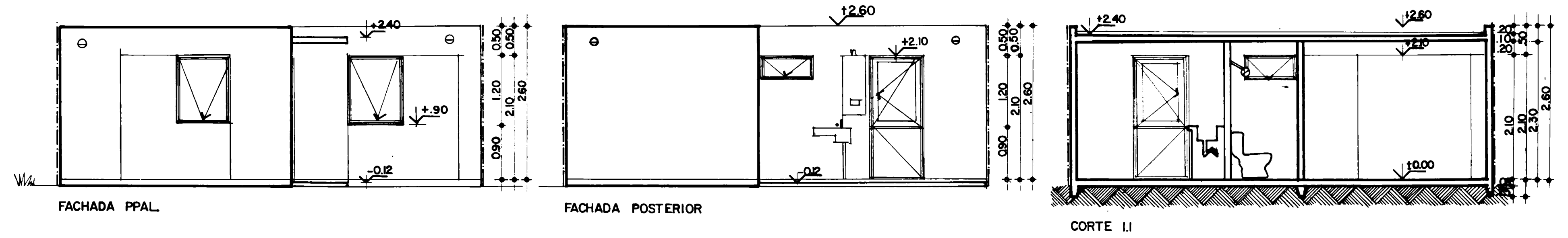
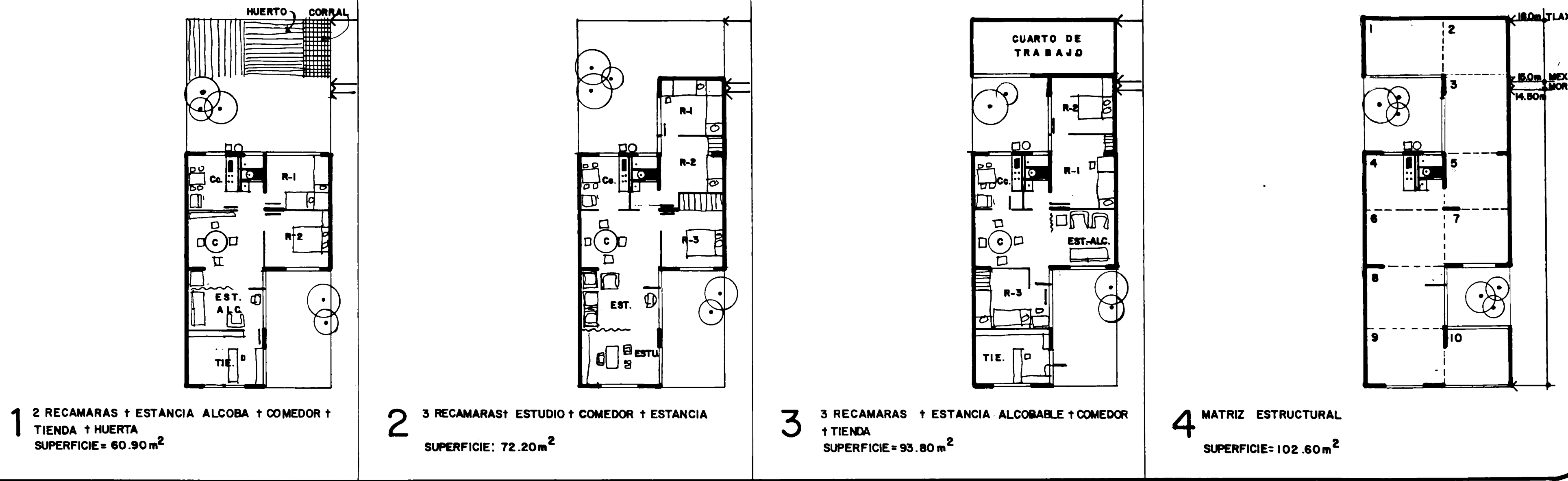
FONHAPO

GOBIERNO DEL ESTADO DE MEXICO
GOBIERNO DEL ESTADO DE MORELOS
GOBIERNO DEL ESTADO DE TLAXCALA



PLANTA
SUPERFICIE: 72.20 m²

VARIANTES ESC. 1:50



- ==== INDICA CONCRETO
- ==== INDICA BLOCK HUECO 10x20x40
- ==== INDICA TABIQUE ROJO HUECO APARENTE 6x10x20

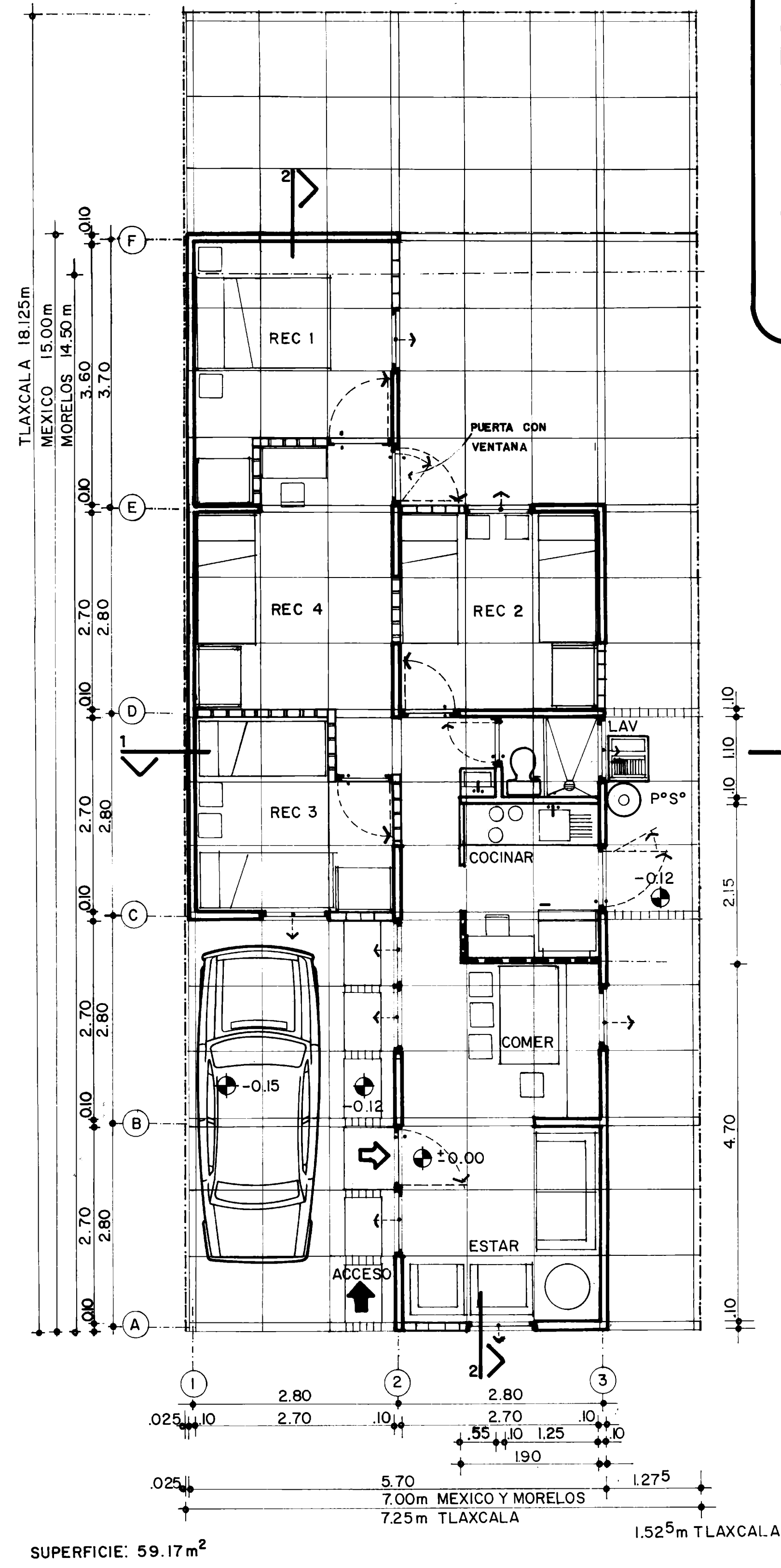
MEXICO MORELOS TLAXCALA

SIMBOLOGIA:
SUPERFICIE 72.20 m²

NOMBRE DEL PLANO:
MODULO INTEGRAL T2
AMPLIACIONES
EN UNA PLANTA
CLAVE DEL CONCURSANTE:
M 7 7 7

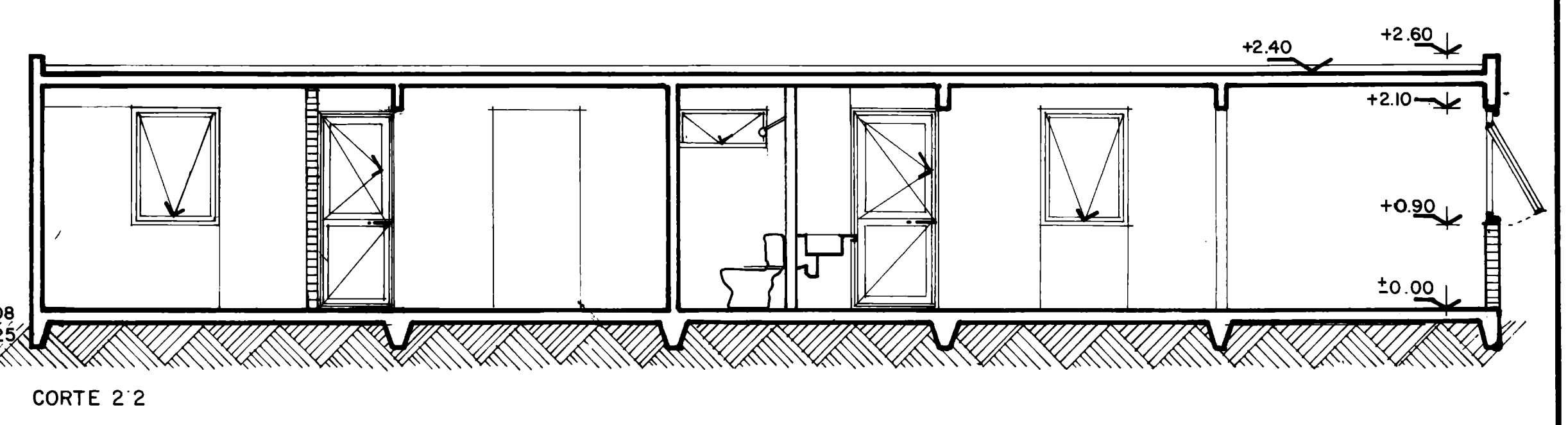
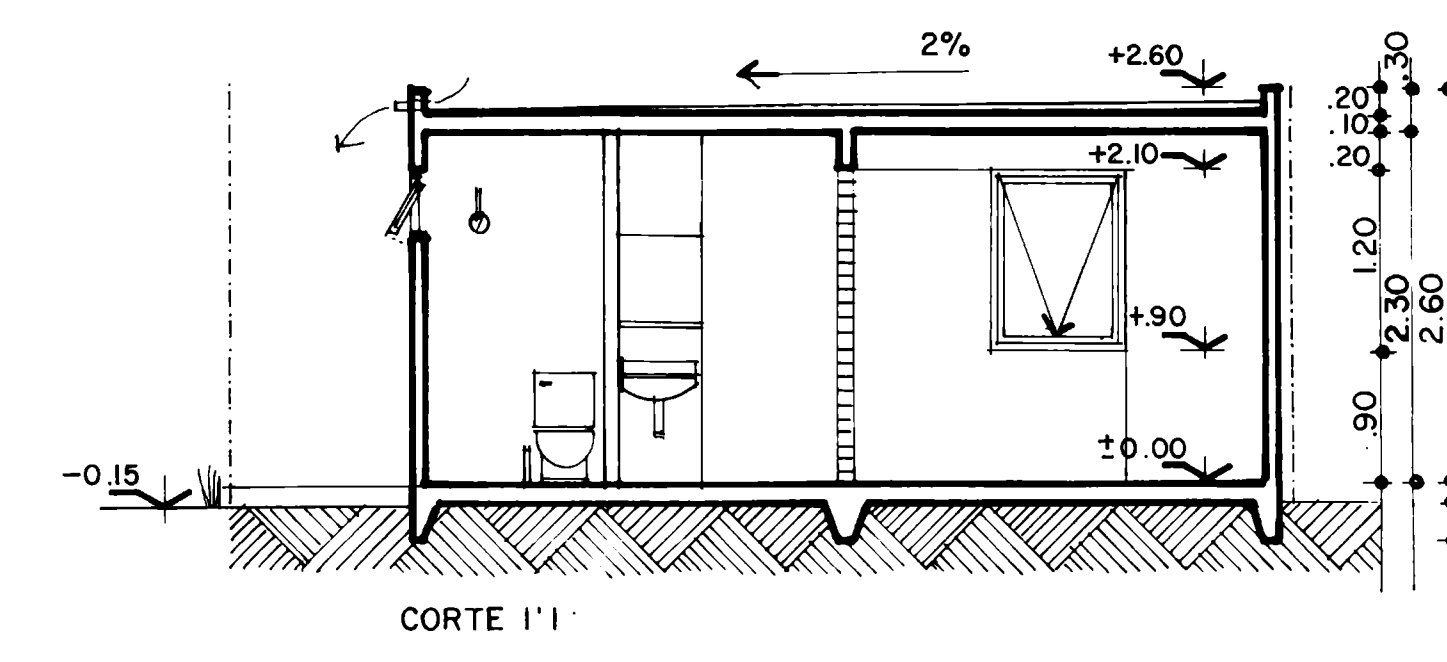
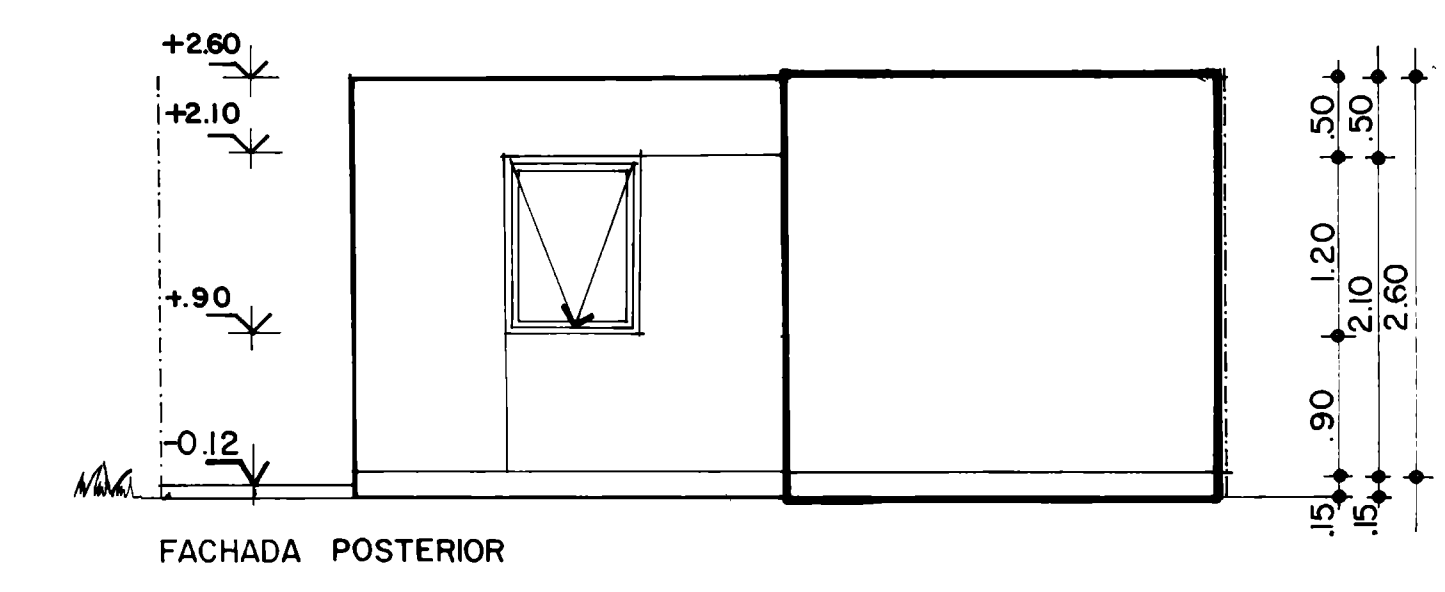
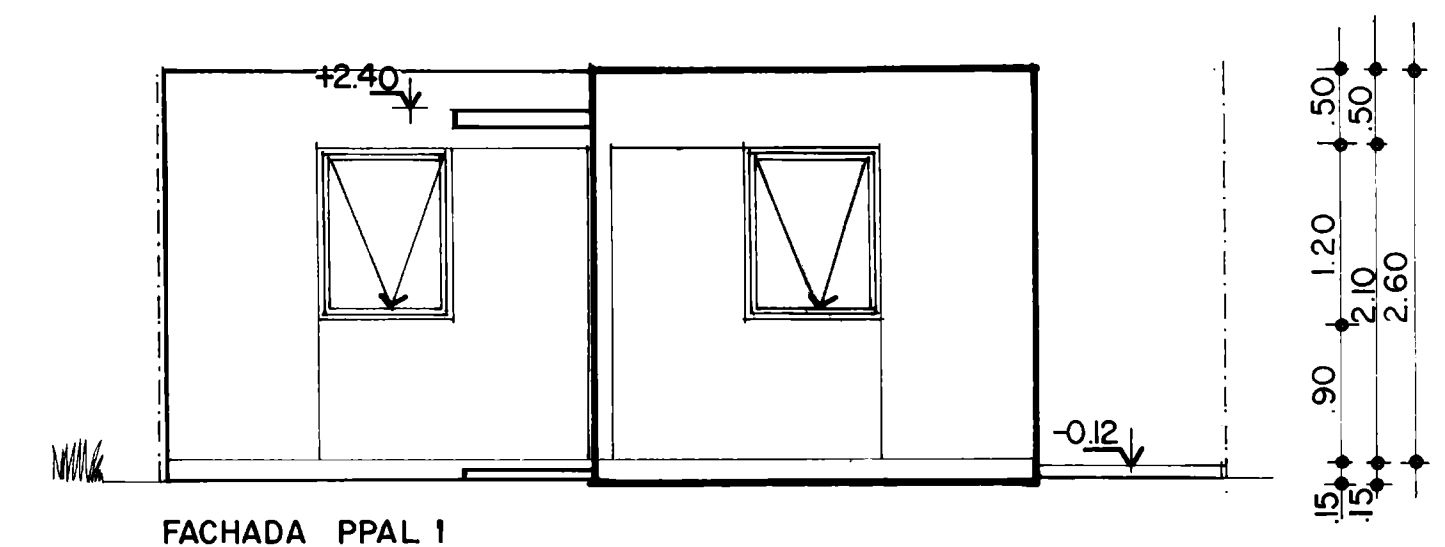
CLAVE DEL PLANO:
A 4.3
MOD. INT. T2
FECHA: JUL 84
ESCALA: 1:50

FONHAPO



VARIANTES ESC. 1:150

- 4 RECAMARAS + TIENDA + BODEGA
SUPERFICIE: 80.71
- 3 RECAMARAS + TIENDA + ESTANCIA + COMEDOR + COCINA GRANDE + HUERTO.
SUPERFICIE: 66.73
- 3 RECAMARAS + ESTANCIA + COMEDOR + COCINA GRANDE + DEPARTAMENTO EN EL FONDO SIN ESTACIONAMIENTO EN EL LOTE
SUPERFICIE: 56.74
- MATRIZ ESTRUCTURAL MAXIMA OCUPACION DEL LOTE
SUPERFICIE 80.71



- INDICA MURO SUGERIDO
- === INDICA CONCRETO
- ▤ INDICA TABIQUE ROJO HUECO APARENTE 6X10X20
- ▥ INDICA BLOCK HUECO 10X20X40

MEXICO MORELOS TLAXCALA

er concurso nacional de vivienda popular

SIMBOLOGIA:
SUPERFICIE: 59.17m²

NOMBRE DEL PLANO:
MODULO INTEGRAL T1
AMPLIACIONES
EN UNA PLANTA
CLAVE DEL CONCURSANTE:
M 7 7 7

CLAVE DEL PLANO:
A.43.
MOD. INT. T1
FECHA: JUL 84
ESCALA 1:50

FONHAPO

GOBIERNO DEL ESTADO DE MEXICO
GOBIERNO DEL ESTADO DE MORELOS
GOBIERNO DEL ESTADO DE TLAXCALA