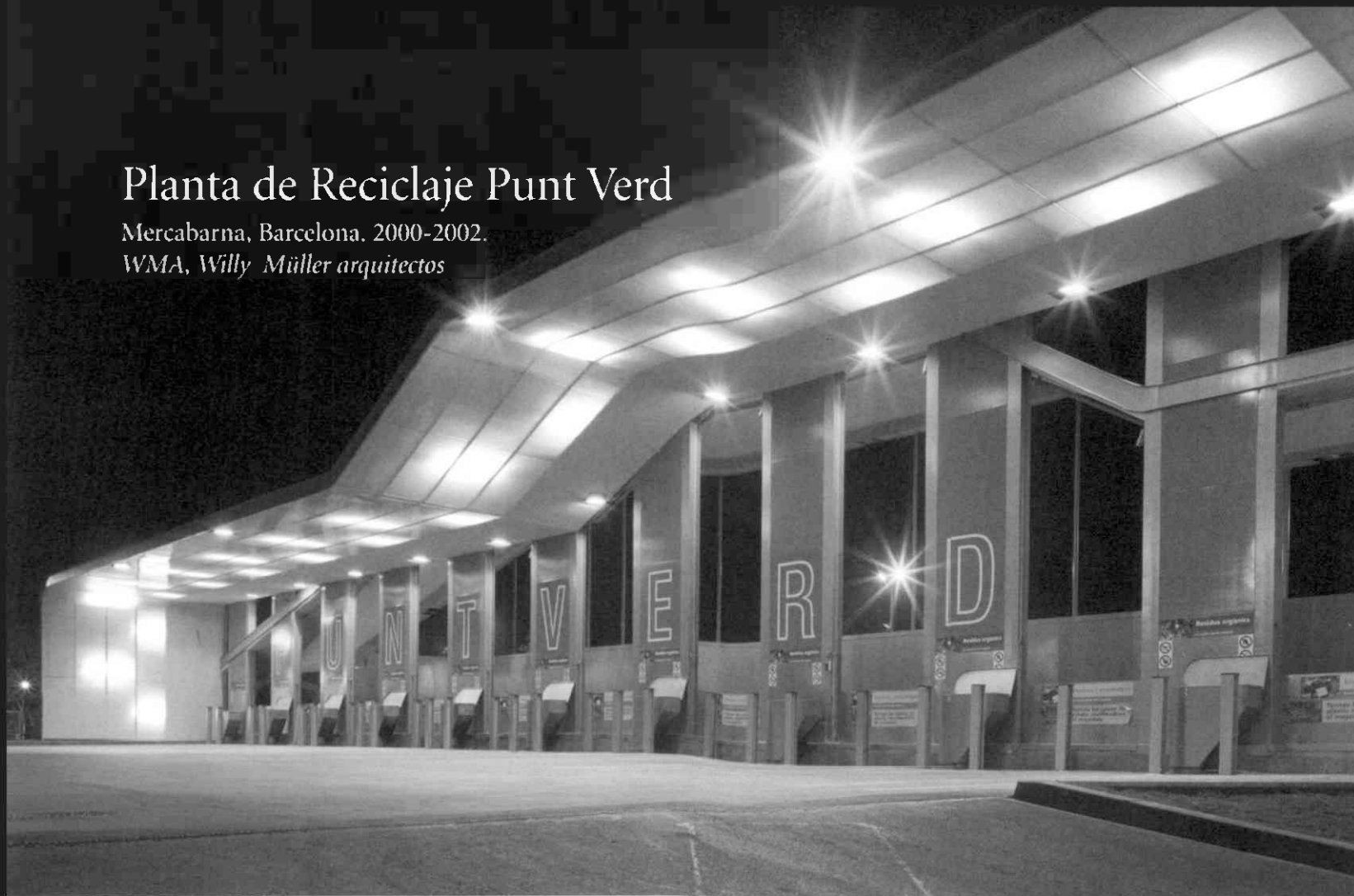


# Planta de Reciclaje Punt Verd

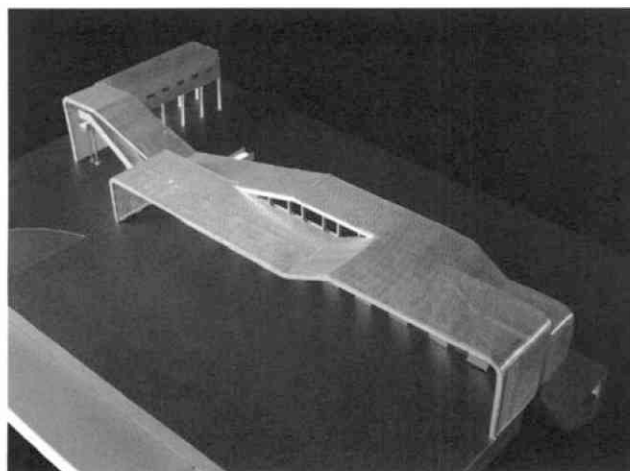
Mercabarna, Barcelona, 2000-2002.  
WMA, Willy Müller arquitectos



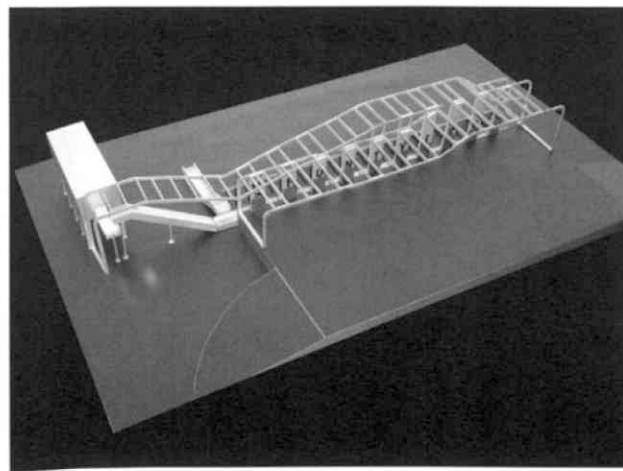
## Punt Verd Mercabarna

Proyecto: PUNTVERD planta de reciclaje de residuos  
Localización: Mercabarna- Zona Franca Barcelona  
Cliente: Mercados de Abastecimientos de Barcelona SA  
Fecha de Proyecto: 2001  
Ejecución: 2002  
Superficie: 6200 m<sup>2</sup>  
Coste: 700.000 euros  
Promotor: Mercabarna  
Arquitectos: WMA Willy Müller Arquitectos  
Fred Guillaud arquitecto asociado.

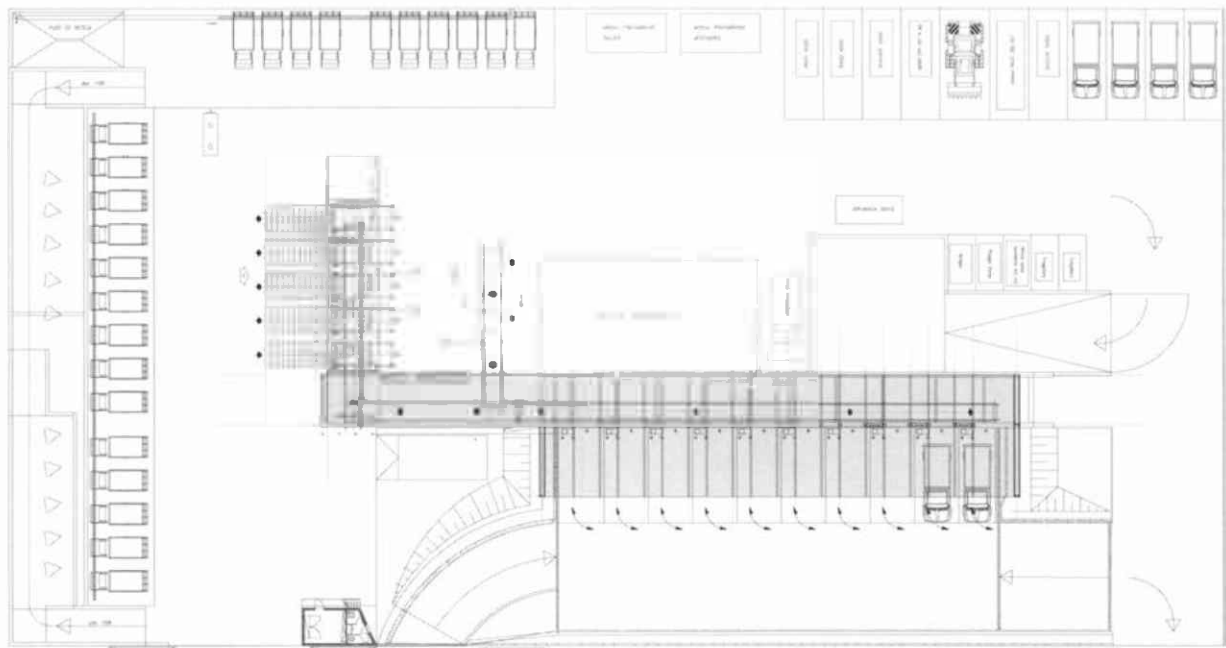
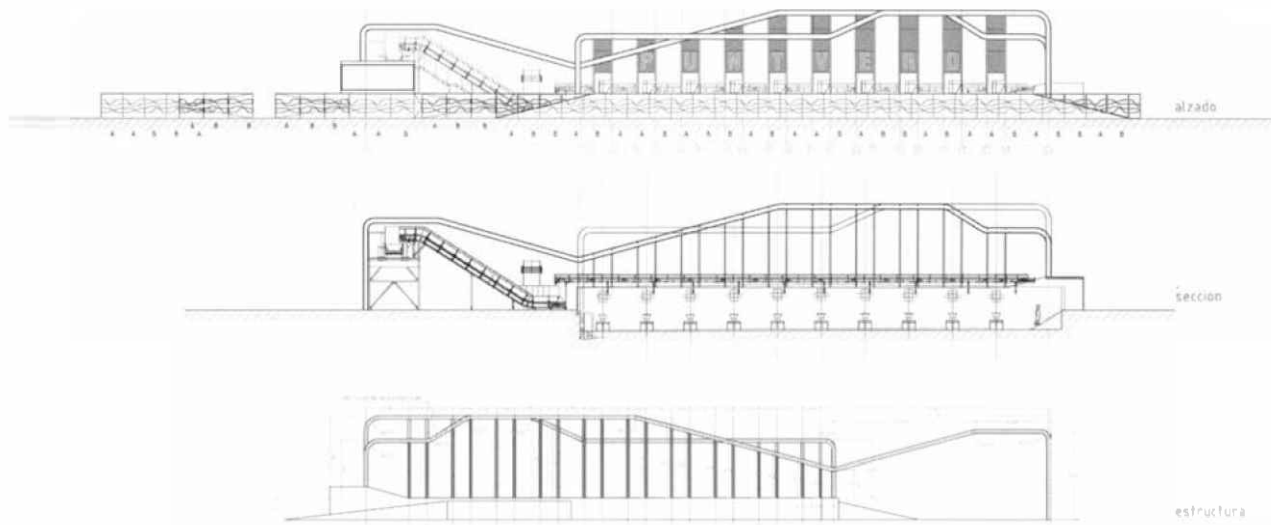
Colaboradores: Caterina Morna / Sergio Pinto / Ana Maio / Ricardo Amaral / Christoph Larbigt / Rodrigo Escamilla / Simon Sosa / Juan Carter (modelos)  
Ingeniería: Xavier Irigoyen, Ingeniero Director  
David Dolcet, ingeniero  
Greccat S.A.  
Estructuras: Manel Reventos, Ingeniero  
Ingenyeria Reventos  
Constructor: Zeta 3  
Fotografías: Giovanni Zanzi / Oriol Rigat



Arriba: vista nocturna.



Abajo: maquetas de estudio.



Arriba: vista y corte. Centro: planta general.

Abajo: vista sobre calle de acceso.



### Memoria.

*Cambios de conciencia nutren la aparición de nuevos programas. Nuevas tecnologías se exhiben como mesperados paisajes, maquínicos, también necesarios; representaciones no figurativas en una estética de la producción.*

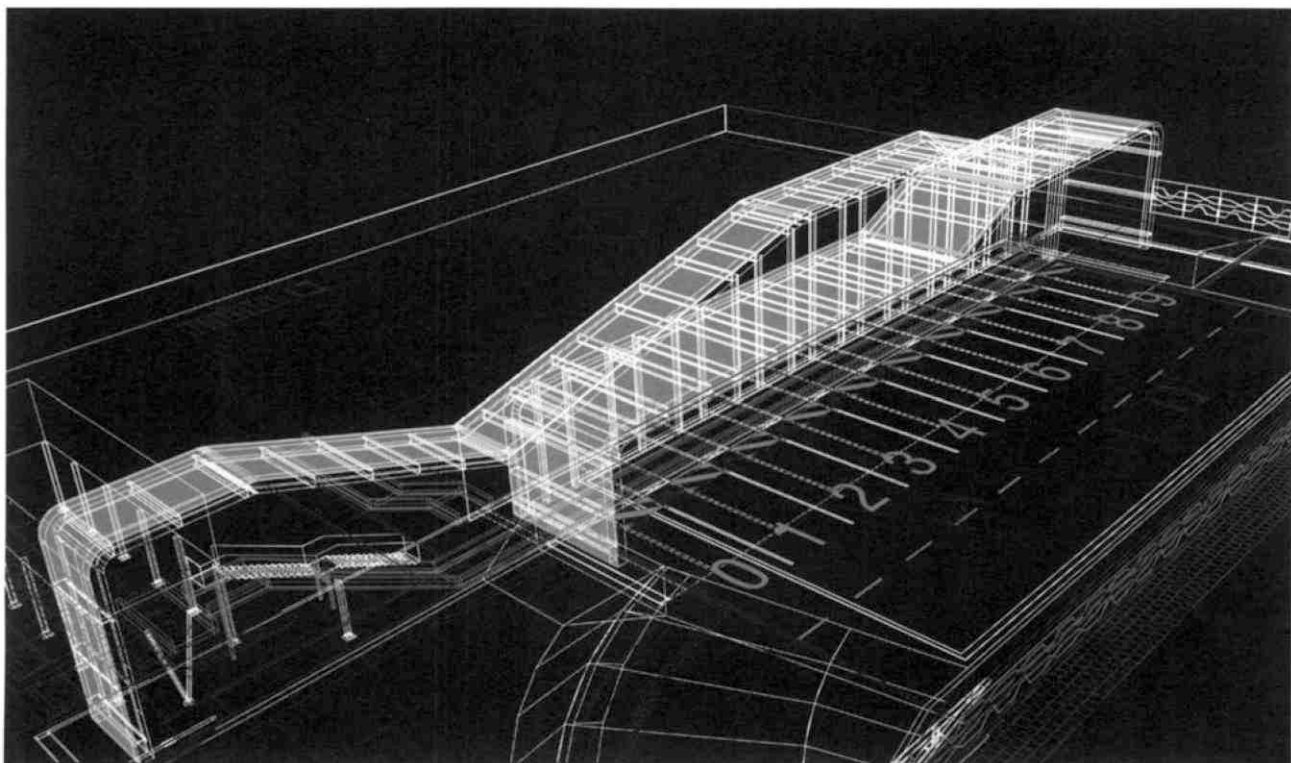
*No es sólo la voluntad de una forma determinada, quizás es la exposición del mismísimo esqueleto de un programa de servicios que deberá comenzar a convivir con la ciudad.*

*Presentamos aquí la construcción de una planta de tratamiento de basura. Un tema de nuestros tiempos, una muestra de parte de la diversidad que deberemos enfrentar sobre la base de una más consciente re utilización de los desperdicios. Entendidos también como producidos, la transformación de la basura se expone como legítima conquista colectiva.*

Las instalaciones del Punt Verde de Mercabarna ocupan 6675 m<sup>2</sup>, y se trata de una Planta de Gestión de Residuos, dividida en dos grandes zonas, de Mayoristas y Minoristas.

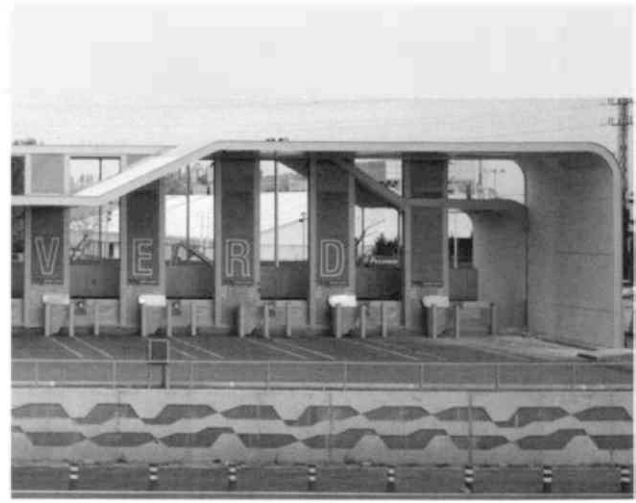
Las instalaciones más importantes de todo el conjunto son las de selección, compuestas por las cintas de transporte de material hasta la cabina de selección, un gran container industrial, en donde separan los residuos en cuatro categorías: madera, cartón, plástico, y material desechable, y las tolvas de vertido de materia orgánica, que se sitúan en el mismo muelle de descarga, una por cada módulo estructural. Toda la estructura arquitectónica de este conjunto industrial ha sido pensada como movimiento reflejo del circuito que los materiales realizan desde la concentración hasta las dispersión clasificada.

La gran marquesina que cubre tanto la playa de maniobras



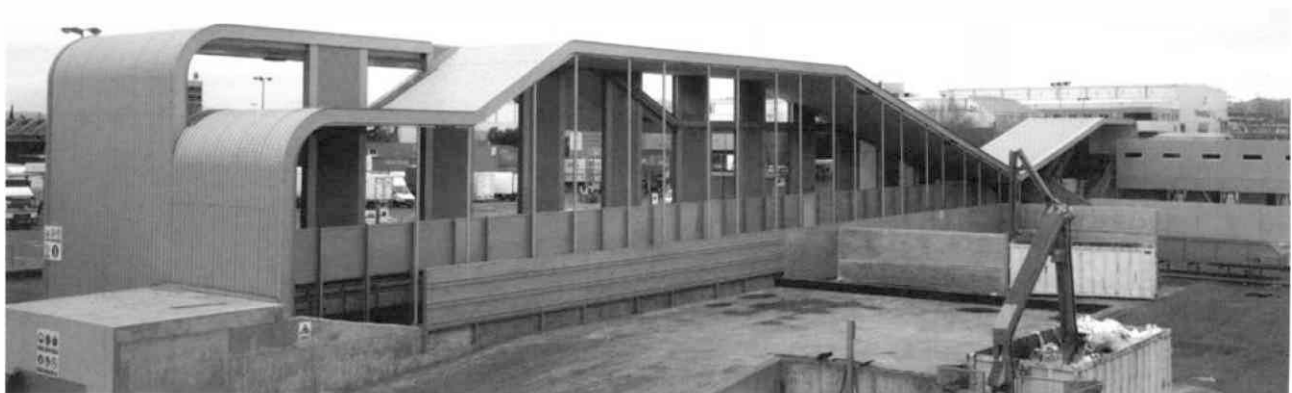
Arriba: vista sobre calle de acceso.

Abajo: perspectiva de proyecto.



como todo el subsuelo industrial que una planta de este tipo tiene, acompaña en su recorrido a las cintas de transporte de material, y es una superficie que se separa en dos: la parte mayor cubre la zona de descarga y la menor las cintas. Por primera vez en un modelo de Planta de Reciclaje se combinan los dos grandes tipos de vertidos, orgánico e inorgánico, de tal modo que racionaliza el movimiento de vehículos en la toda la planta. La forma de los pliegues, en dos grandes piezas, emulan o sugieren la actividad en subidas y descensos sincopados, abriendo espacios o convirtiéndose en una sola pieza, redondeada, suave, deslizante, vertida. La estructura es todo lo contrario: el gran pórtico del muelle de carga oculta todo el verdadero almacén en el centro del edificio, y aparenta distribuir en llenos y vacíos, incluso de

las letras, los dos tipos de vertidos, pero en realidad son los pilares de todo el conjunto, que trabaja en voladizos de 6 metros a un lado y de 4 a otro. El esqueleto se recubre con planchas metálicas lacadas o de acero inoxidable en el exterior de los módulos estructurales, y placas de pladur y policarbonato en el interior de la cubierta, con una declarada intención de convertir el edificio en un gráfico de colores verdes, plata, y letras blancas. Las curvas del edificio, que podrían reflejar la actividad, dejan constancia de la inversión de la tendencia: antes se reciclaba el 30% y en esta planta se recicla el 70%. Finalmente, todo el conjunto tiene en el dibujo del alzado un patrón, que se ha aplicado a los muros de contención, a las vallas y los elementos de urbanización. El container de control, emerge indiferente a este pacto ■



Arriba: vistas parciales sobre calle de acceso.  
Abajo: vista interna.