

## Casa entre medianeras

Augusto González, Guillermo Randrup

**C**asa en un barrio del casco urbano de la Plata lote 10 x 40. Con la escala de los espacios dobles planteados en el frente y contrafrente, aumento de la relación visual dominio de todo el lote y algo más ...

Un telón que administra grados de privacidad, conexión visual con la calle o el fondo muy cambiante sensación a través del día y desde el lado donde se mira. El tamiz de control visual según la relación planteada en el frente y contra frente; opaco translúcido transparente, y argumento del lenguaje se corresponde con carpinterías diseñadas con chapa doblada ciega, perforada o desplegada.

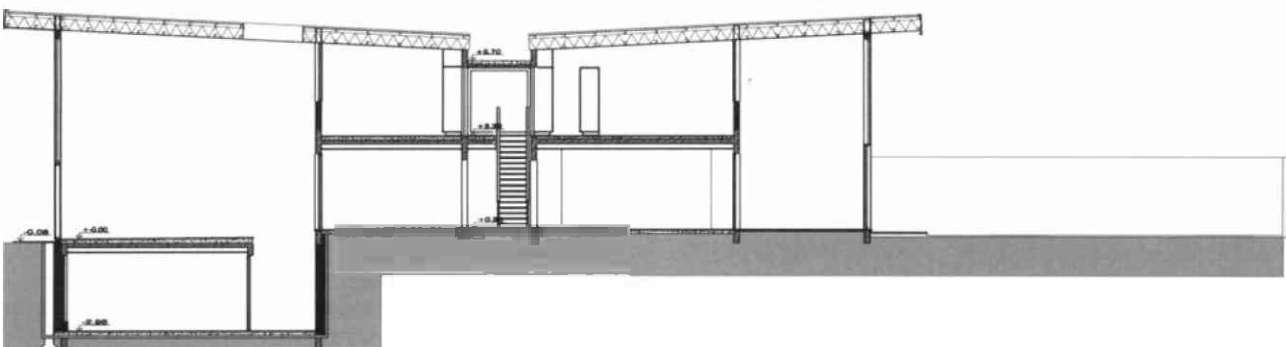
También las carpinterías son grandes diafragmas de conexión con el medio o con la casa a través de elementos levadizos y corredizos para convertir en galería los espacios altos del

frente o contrafrente.

Y el uso de patios con o sin autos, o galería quincho.

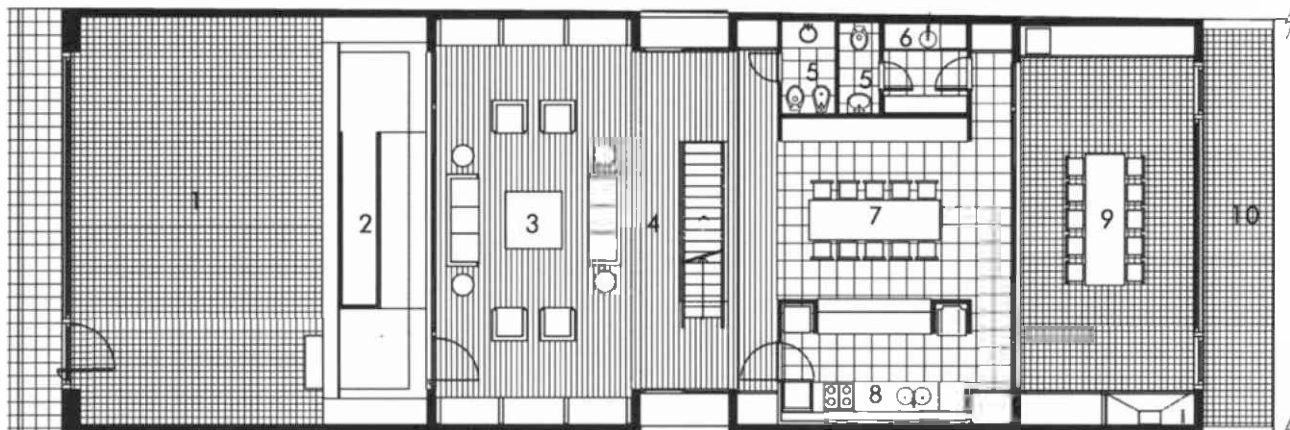
El tercer tamiz se encuentra en el interior de la casa, con luz cenital desde las medianeras, pone en evidencia una escalera atravesada con un panel de vidrio, dos elementos contrapuestos, para convertirlos en objetos de articulación, circulación y relación, diseñados también con argumentos de opacidad y transparencia en relación con los lugares principales de la casa.

Puertas laterales garantizan el uso cotidiano del servicio que se pliegan como medianeras, baños, cocina, parrilla, para guardar. El otro lugar que sirve para aislarnos de la casa, el lugar secreto que desaparece sin uso asignado, o el que soñamos, el taller, la sala de música, el estudio, lugar de juegos y gimnasio. O simplemente el sótano debajo de la cochera ■



Pag. anterior: detalle de fachada.  
Esta pag. arriba izq.: acceso a estar sobre patio inglés.

Arriba der.: cochera. Centro: fachada.  
Abajo: corte transversal.



Referencias planta baja: 1-Cochera, 2 -Patio inglés, 3 -Estar, 4 -Paso, 5 -Baño, 6 -Lavadero, 7 -Comedor, 8 -Cocina, 9 -Galería, 10 -Patio.

Arriba: contrafachado. Abajo izq.: galería.  
Abajo der.: galería y patio.





Referencias planta alta: 1-Vacio sobre cochera, 2 -Lucernario, 3 -Dormitorio, 4 -Paso, 5 -Antebañõ, 6 -Baño, 7 -Vestidor, 8 -Dormitorio principal, 9 -Vacio sobre galería, 10 -Patio.

Arriba: acceso a estar. Abajo izq.: comedor.  
Abajo der.: escalera.

