



# Loft en Tolosa

Evelina Belardinelli, Guillermo H. Cork

## Ficha técnica

Propietario:	Arq. Evelina Belardinelli
Ubicación:	117 esquina 527. Tolosa.
Superficie del terreno:	240 m <sup>2</sup>
Superficie cubierta:	50 m <sup>2</sup>
Superficie semicubierta:	9,50 m <sup>2</sup>
Fotografías:	Daniel N. López

## Memoria

Las intenciones en esta obra fueron planteadas como un desafío, donde la fantasía, la magia y la poética arquitectónica lograran recuperar una especie de «Sobreviviente barrial en extinción», devolviéndole la dignidad perdida, en la desidia y el abandono, a través de una mirada nueva y respetuosa. Se realizaron para ello las siguientes intervenciones en una

### Primera etapa

- \* Se conservaron todos los muros exteriores ( la caja ) y se levantaron un poco las cargas para esconder esa tímida pendiente y lograr un paralelepípedo de rigurosa geometría ortogonal.
- \* En la cubierta se reemplazaron unas pocas chapas y se la cubrió con una membrana.
- \* La galería original, en estado ruinoso pero que define tanto el acceso como un área de expansión y reunión semicubierto, ubicada en el justo lugar donde el sol de la tarde ( N.O ) es implacable, se reconstruyó, con la misma concepción simple: columnas metálicas y cubierta de chapa ondulada, pero recreada con la incorporación de un «treillage» de madera que brinda una luz tamizada, un sutil y especial clima en la propia galería,

pero que también se disfruta visualmente desde el interior del loft.  
\* Se demolieron los tabiques interiores, anexando al gran espacio un pequeño volumen de kitchinette y baño.

\* Se aplicó un cielorraso de madera en el espacio principal, respetando su altura original ( 4,50 m ).

\* Se reemplazaron las carpinterías de acceso, de madera, irrecuperables, por otras similares adquiridas en demoliciones.

\* Se agregaron carpinterías en el frente ( N.E ) para captar el sol de la mañana y se agregó una doble puerta de vidrio en la zona de comer, posibilitando una expansión directa al área de patio y parrilla, enmarcados con una pérgola.

\* Los solados exteriores se realizaron de ladrillo , que continúan en el interior definiendo el espacio del Estudio y futuro Hogar a leña.

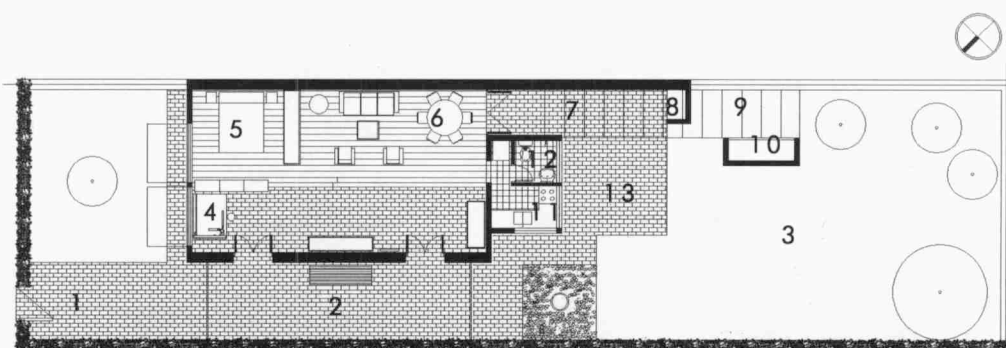
En el Estar, Comedor y Dormitorio se construyeron con entablonado machihembrado.

\* Los límites de la parcela, singulares, especialmente sobre la Avenida 527, verde, muy ancha ( 40 m ), arbolada, con un tren que la recorre lentamente los fines de semana con su carga de acero, aportan al clima de barrio.

Se planteo entonces, para definir los bordes, un cerco vivo, logrando así una semitransparencia, permitiendo cierta privacidad en el lote y a la vez posibilitando tamizar visuales al exterior, dejando también paso a la suave brisa del verano Como diría el arquitecto Eloy Jorge Galarregui: « Es en los gestos y no en el lenguaje que la casa se relaciona con el entorno»

### Segunda etapa

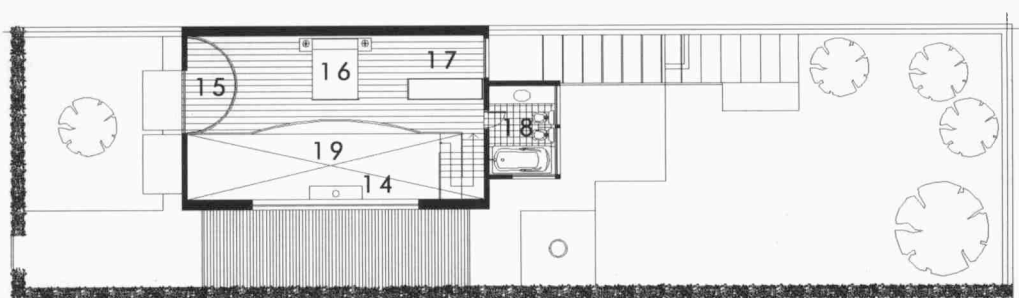
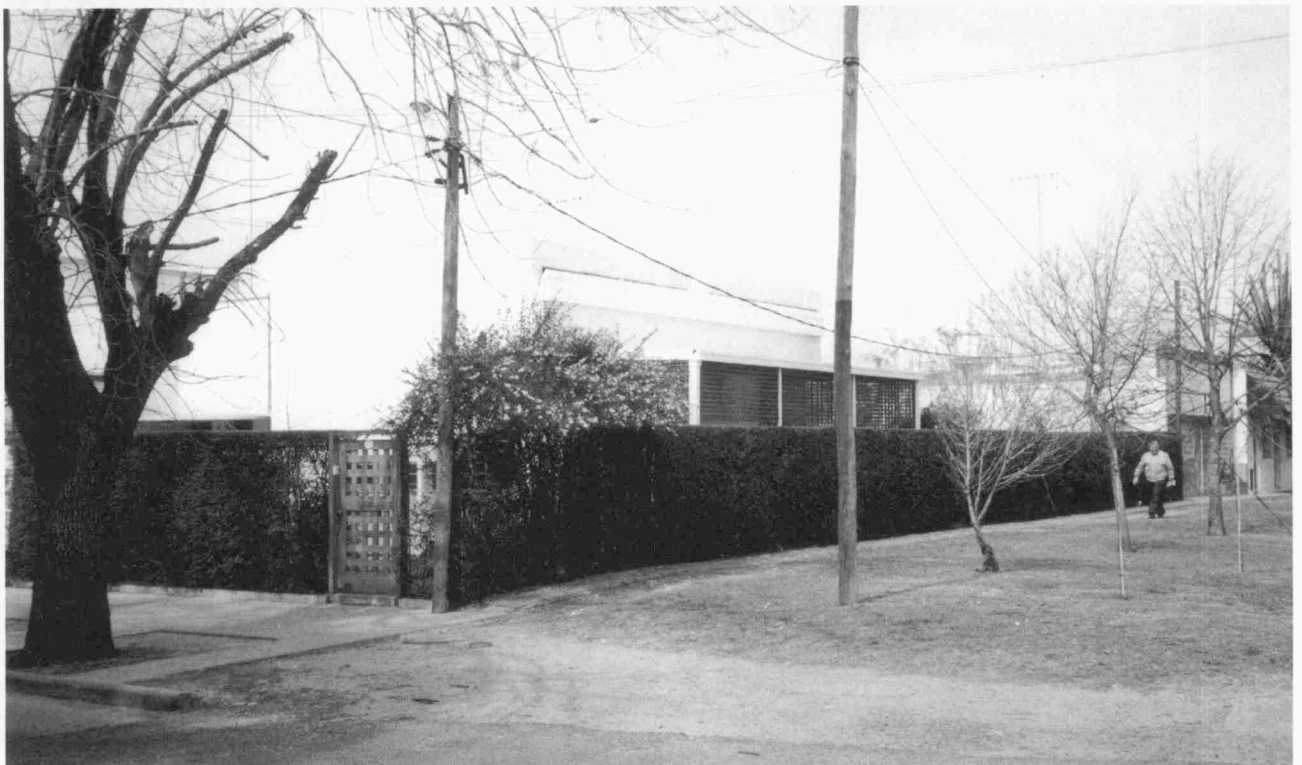
De sencilla ejecución. Se construirá un entrepiso en madera, posibilitando un generoso espacio de Estar-comedor con doble altura, un amplio Estudio y un Dormitorio en planta alta, con una terraza al frente y un baño que continúa y completa el volumen existente quedando en planta baja al anularse el baño, una amplia cocina.



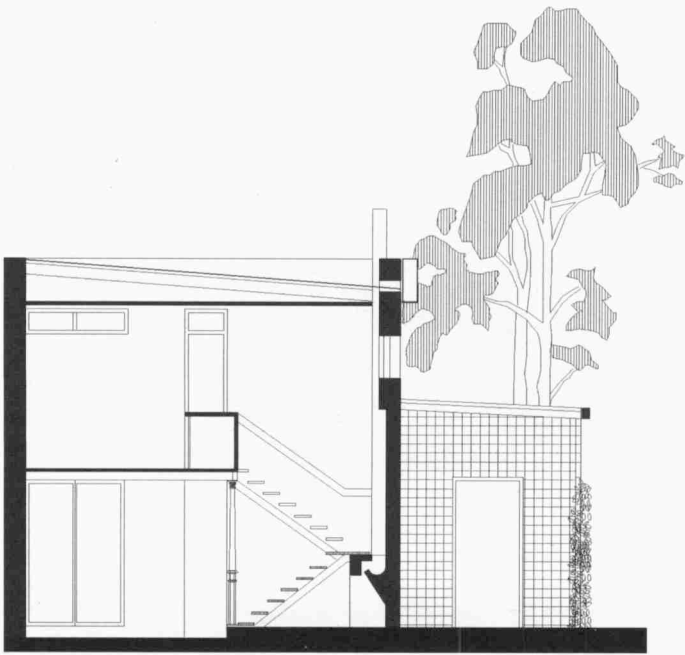
Referencias Planta baja: 1 -Acceso, 2 -Galería, 3 -Jardín, 4 -Estudio, 5 -Dormitorio, 6 -Estar-comedor, 7 -Pérgola, 8 -Parrilla, 9 -Tendedero, 10-Depósito, 11 -Cocina, 12 -Baño, 13-Terraza solarium.



Izquierda: Estado original. Abajo: estado actual.



Referencias Planta alta (segunda etapa a ejecutar): 14 -Estufa hogar, 15 -Terraza, 16 -Dormitorio, 17 -Vestidor, 18 -Baño, 19- Vacío sobre estar.



Corte transversal



Vista frente

