

Vivienda en Villa Elisa

Federico Craig, Juan Moujan, Ana Redkwa

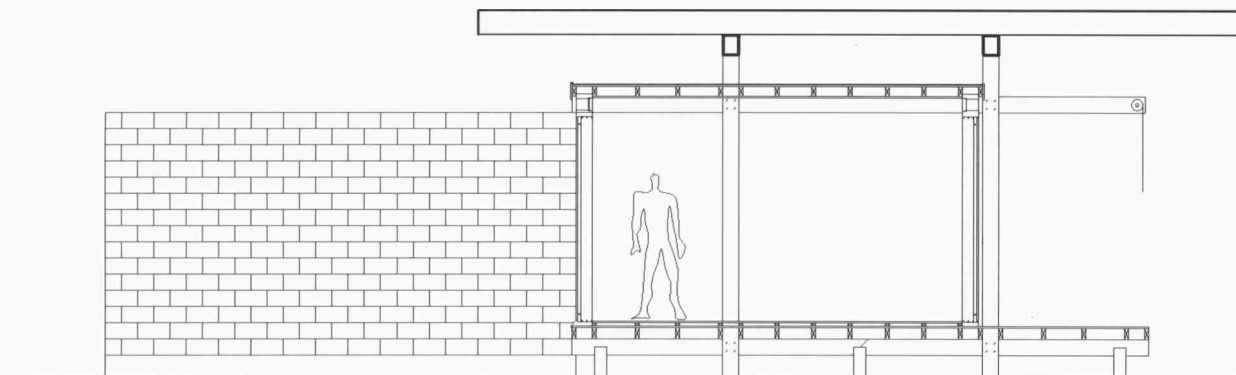
Ficha técnica

Ubicación: Villa Elisa
Año de construcción: 1997-1998
Superficie: 140 m²

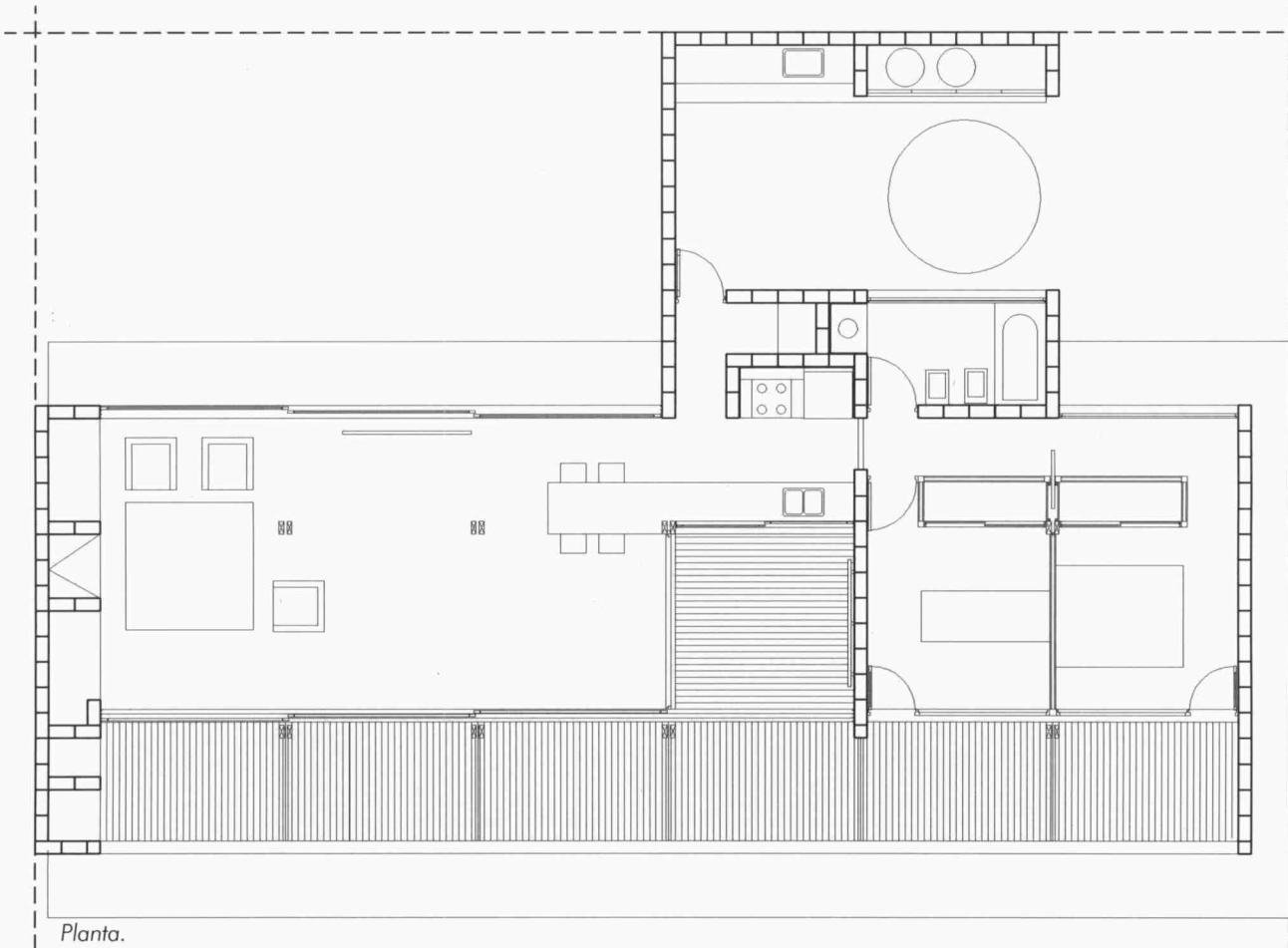
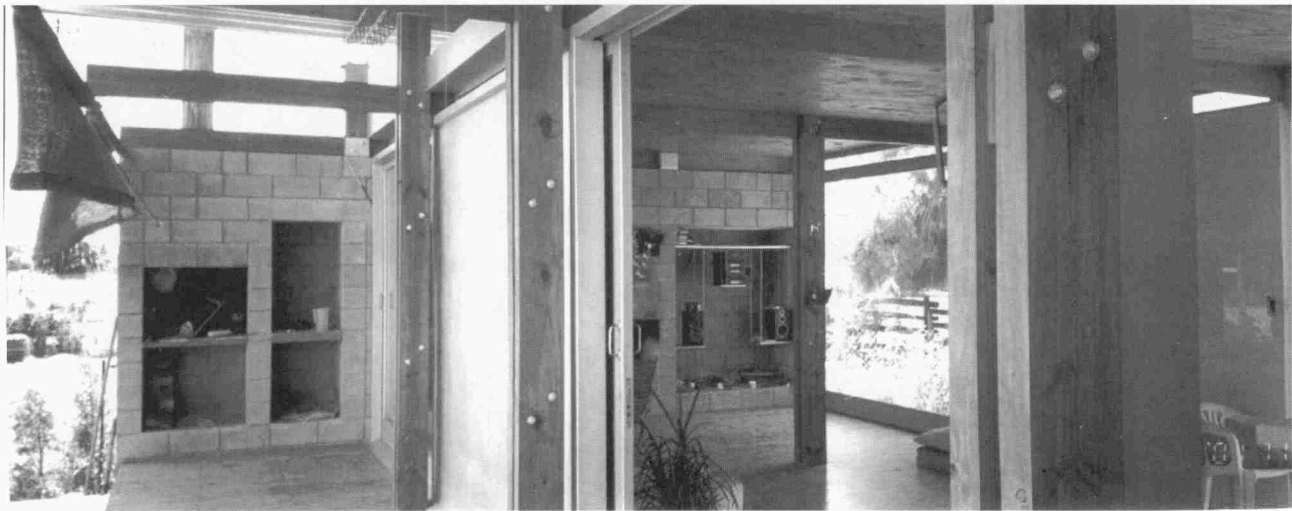
Memoria

El terreno anegadizo y de baja resistencia mecánica, el entorno verde suburbano, y el modo de vida del propietario, sugirieron en esta obra una reflexión sobre la materialidad, ahondando específicamente sobre las condiciones de cobijo de la vivienda y sus grados de relación espacial con el entorno natural. El sistema constructivo tipo trilitico de madera de pieza más pieza (elaboradas en taller y acopladas en obra por dos o tres personas) determinó un espacio liviano y sistemático de módulos estrictamente iguales, con una luz libre entre apoyos de 3x3 más voladizos -que organizan la circulación interior y exterior-.

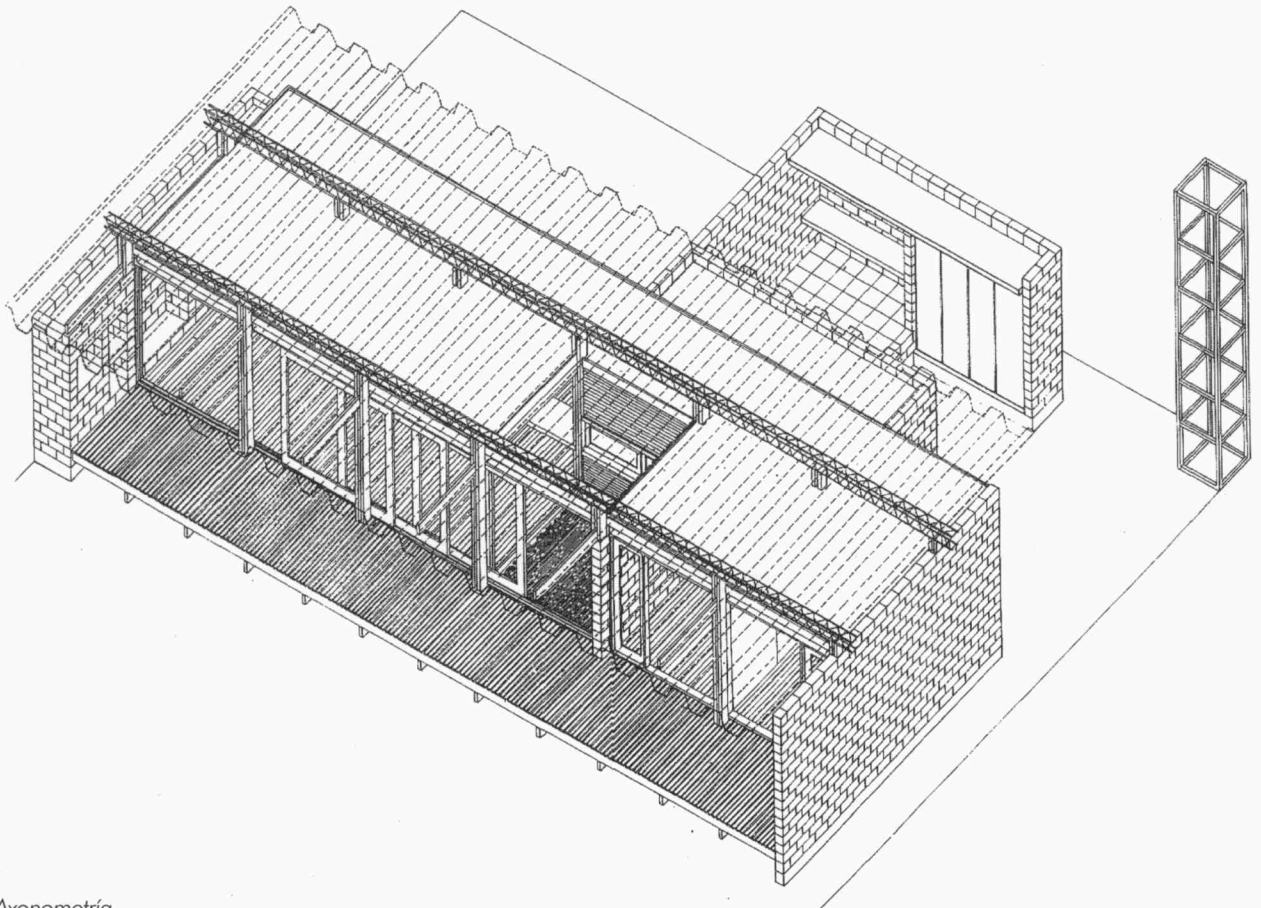
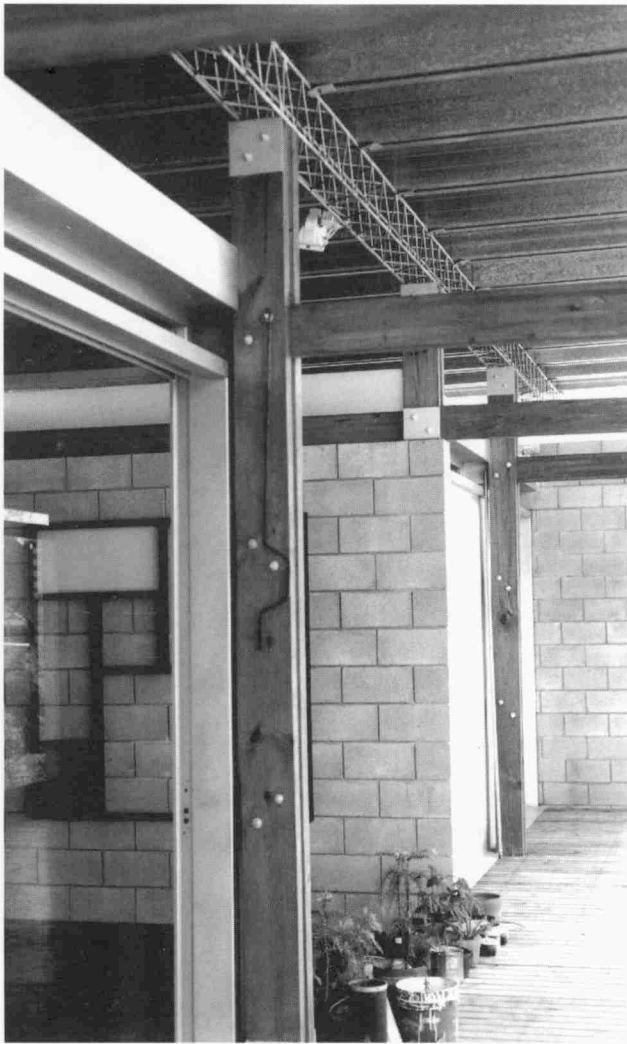
Las transparencias y las relaciones bidireccionales o diagonales también son generadas a priori por adosado libera la el sistema constructivo, cualificando un espacio en el que el volumen de servicio planta -que se articula mediante la incorporación de la galería y el espejo de agua-; y la carpintería-con algunos paños ciegos y estudiada desde de su rol de cobijar-, contrarresta la ingravidez del espacio interior ■



Corte trasversal.



Planta.



Axonometría.