

Palacio de Justicia de la ciudad de Santiago del Estero

...“Justicia transparente; Justicia democrática; espacio interior y espacio público: territorios de significados simbólicos y organización física; forma expresiva y función, plaza cívica y apropiación urbana, etc. Son alguna de las expresiones o metáforas productoras de sentido, que pueden orientar los diseños para un edificio institucional que imaginamos como patrimonio del futuro”...

de las bases del Concurso

SEGUNDO PREMIO. CONCURSO INTERPROVINCIAL DE ANTEPROYECTOS REGIÓN NOROESTE AMPLIACIÓN PALACIO DE TRIBUNALES DE LA CIUDAD DE SANTIAGO DEL ESTERO. AUTORES: Arq. Diego **Fondado**, Arq. Martín **Miranda**, Arq. Gustavo **Pagani**, Arq. Hernán **Quiroga**. **ARQUITECTOS ASOCIADO:** Victoria **Basile**, Daniela **Lorenz**, Hugo **Molina**, Dante **De Luca**, Fernando **Spataro**. **COLABORADORES:** Sres. Gustavo **Conti**, Nicolás **Bailleres**. **ASESORES:** Estructuras Estudio Ing. **Sánchez-Igolkow**; Asesoramiento Bioclimático Arq. Gustavo **San Juan**.

Un concepto de justicia

El derecho a saber, al placer de la cultura.

El derecho a la ciudadanía y a la Justicia son los derechos humanos fundamentales dentro de un sistema moderno e igualitario, contenidos en una estructura legal que tenga por objeto garantizar, sin caer solo en declaraciones los derechos de todos, como base insustituible e irrenunciable de toda relación entre las personas entre si y de estas con el Estado.

Entonces necesitamos transitar, y que se ejercite la libertad en un marco de Justicia.

La Justicia es tal vez, uno de los actos de la civilización y del hombre más respetables.

La propuesta entonces deberá contener esa carga significativa.

Una Arquitectura sobria, con emoción espacial, respeto por la escala del hombre, protección y transparencia.

La propuesta

La carga conceptual anticipada en los párrafos anteriores, llevan al desafío de generar un edificio capaz de absorber la problemática de necesidad actual, fijando soportes espaciales que aporten flexibilidad y posibles variantes programáticas a futuro, mejorando y potenciando los espacios públicos sumándose a la riqueza espacial urbana.

La idea es trabajar el patio existente, de poca relevancia en la actualidad, pero de gran potencialidad, aportándole buenas proporciones, como estructura espacial del edificio, y de este con la ciudad, cargándole verde, texturas y visuales.

“La plaza/ patio” como espacio milenario de múltiples niveles de sociabilidad, de encuentros e intercambio, es el marco de la Propuesta. Apunta a una Arquitectura que refleje la problemática actual de la ciudad y contemple su autotransformación y modificación en el tiempo. Nuevas intervenciones vegetales, el agua como elemento convocante y de “frescura”, arman el corazón de un anillo que se cierra en las plantas operativas, con un estudiado ajuste funcional y programático, dejando la Planta Baja, a nivel peatonal un enmarque del verde interior, contundente, de amplias visuales, que se solo se tamiza en la translúcida “caja de vidrio” que para potenciar su sutileza “levita” sobre una plataforma que la despega del suelo. Esa caja, anuncia el Acceso y a través de su espacialidad unifica en vertical los halles públicos de las plantas operativas. Dentro de ese espacio una caja de madera implantada transversalmente, como detalle destacado, aloja el auditorio para 150 personas.

El verde que escapa por la gran boca, fluye y se suma al verde de la





Avenida Alvear y su rica forestación. Desde la calle a nivel peatonal, desde las plantas operativas superiores, en las Salas de Remate ubicadas en el subsuelo, pero abiertas a rajas y patios ingleses, se participa de la espacialidad buscada y aportada por el proyecto.

Materialidad/ edificio sustentable

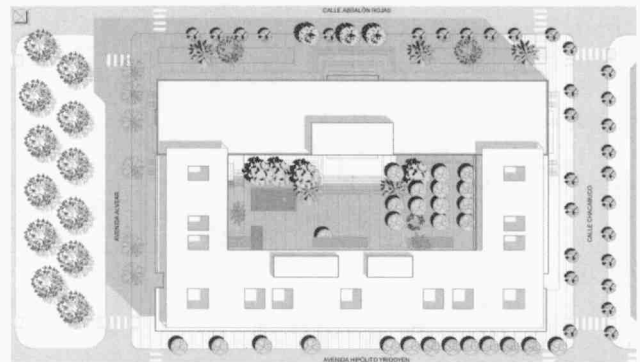
Un paliativo en las condiciones climáticas severas, en los horarios de uso del edificio, una adecuada previsión estructural que garantice las posibilidades de flexibilidad en el uso para adaptarse a otros posibles requerimientos, la lógica utilización de materiales de la zona, la disminución de tiempos de ejecución de obra, entre otras condiciones han confluído en las decisiones de diseño.

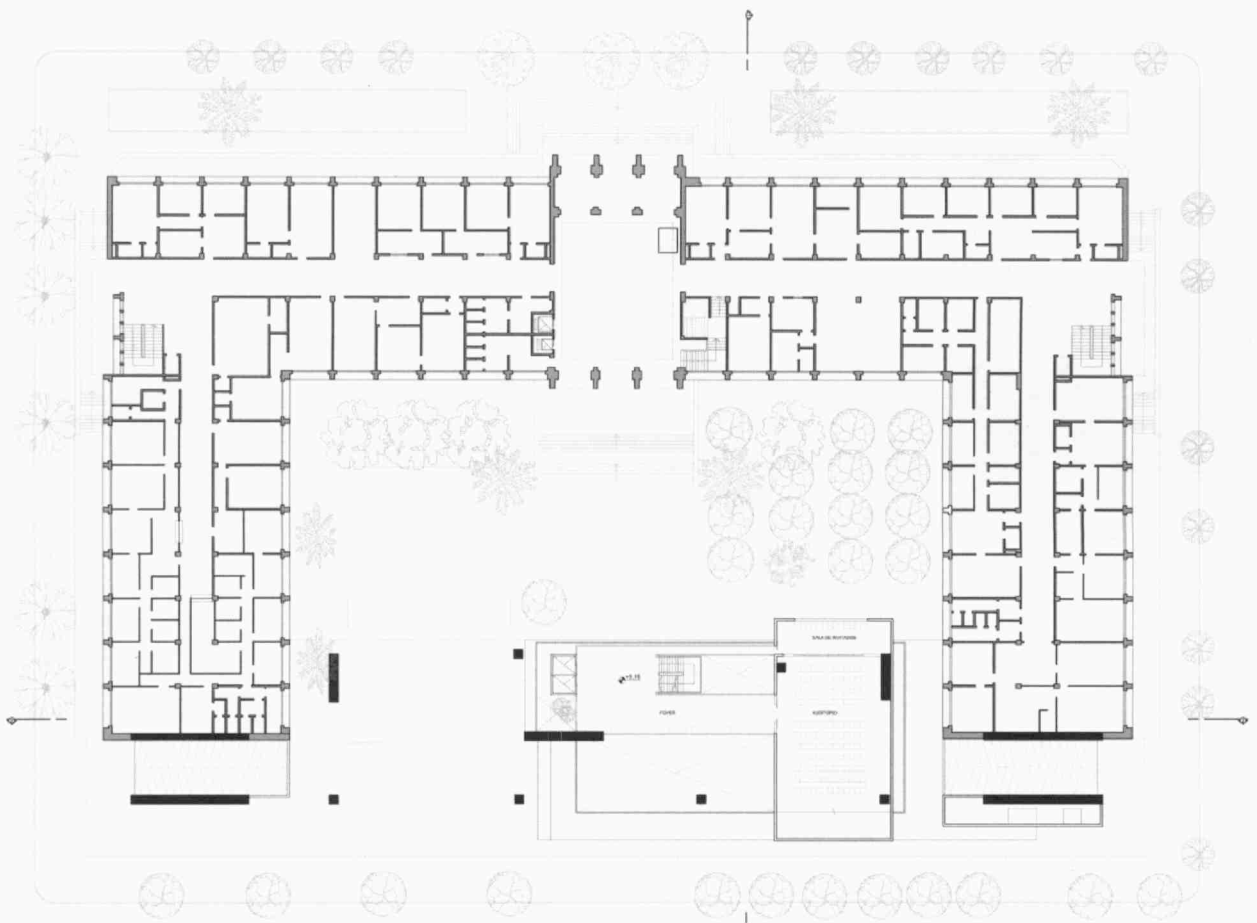
La propuesta de materialización apunta a una construcción tradicional en su concepción. El planteo estructural da respuestas validas a diferentes situaciones en el uso. Una propuesta de grandes luces y soportes de importantes tabiques y grandes columnas con ubicación "aleatoria" arman la Planta Baja y niveles inmediatos, aportando y controlando visuales y enmarques. Un emparrillado de vigas, como transición, da lugar a un ritmo ordenado de columnas exentas, cuidando luces y generando grandes superficies libres para ir conformando, según los requerimientos programáticos, mediante el uso de tabiques de montaje en seco y móviles, colaborando con la flexibilidad de usos, includible a un edificio del siglo XXI.

Se plantea un edificio sustentable en su concepción con el objetivo de lograr condiciones ambientales de control higrotérmico y lumínico. La idea de minimizar consumos energéticos durante el funcionamiento y a lo largo de la vida útil del edificio es

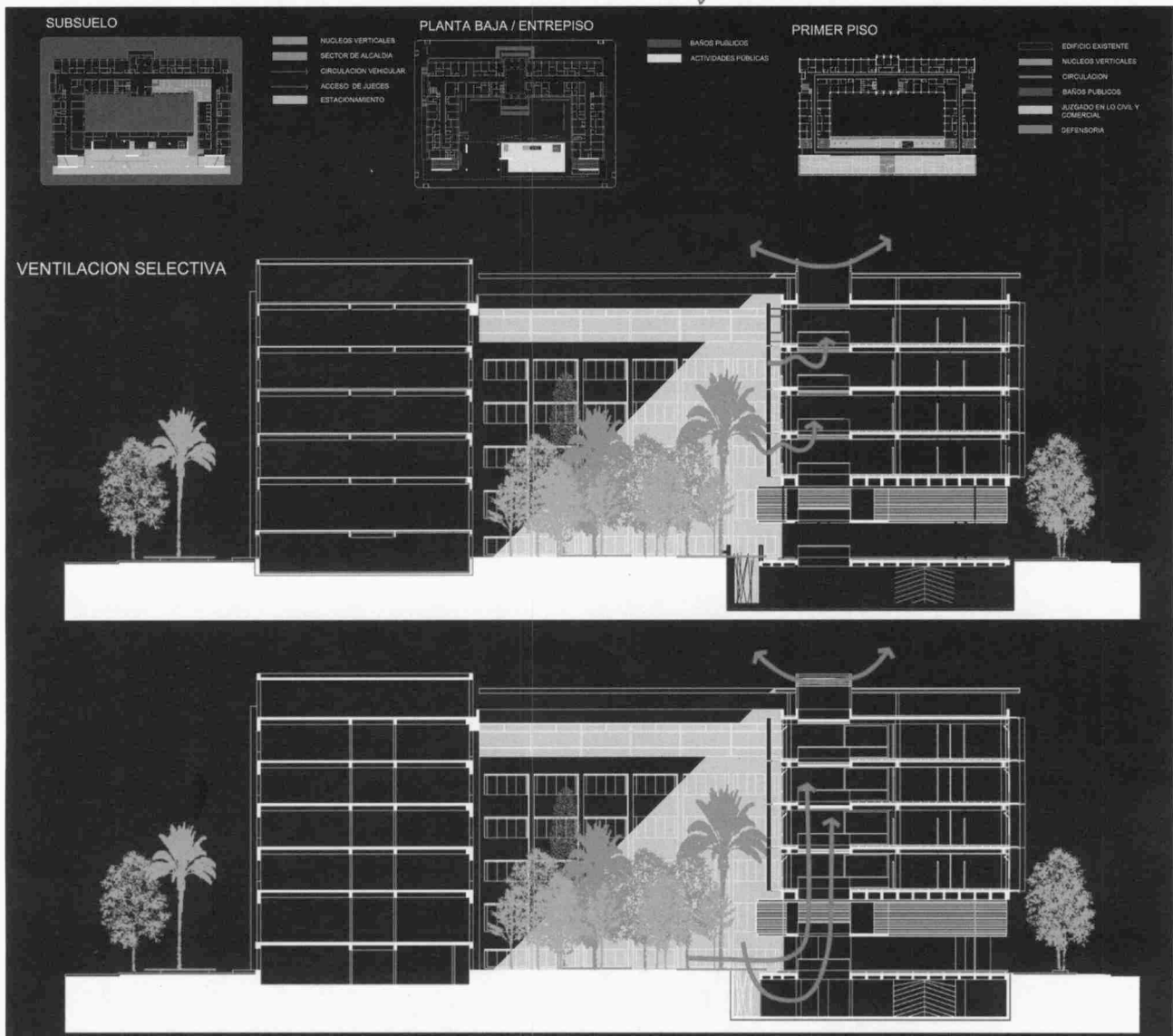
parte de la propuesta. Reducir sensiblemente la carga térmica de equipos de acondicionamiento ambiental, minimizar la emisión de poluentes a la atmósfera, iluminar naturalmente, aprovechar la diferencia térmica entre el día y la noche, como atenuante del calor, reforzar los árboles de la calle y de la Plaza/ patio, que actuando de "gran chimenea", moviliza y desplaza el aire caliente por diferencia de presión. Un criterio semejante se propone en el interior con los vacíos de los halles, controlado en este caso por la rejilla móvil de coronamiento. La elección de los materiales y su utilización, implica respeto y conciencia con el ambiente. La propuesta, acorde al clima, aporta un dialogo armónico con la arquitectura, con los espacios llenos y vacíos, la optima utilización de la vegetación, en ubicación y elección de especies, da respuesta al control bioclimático.

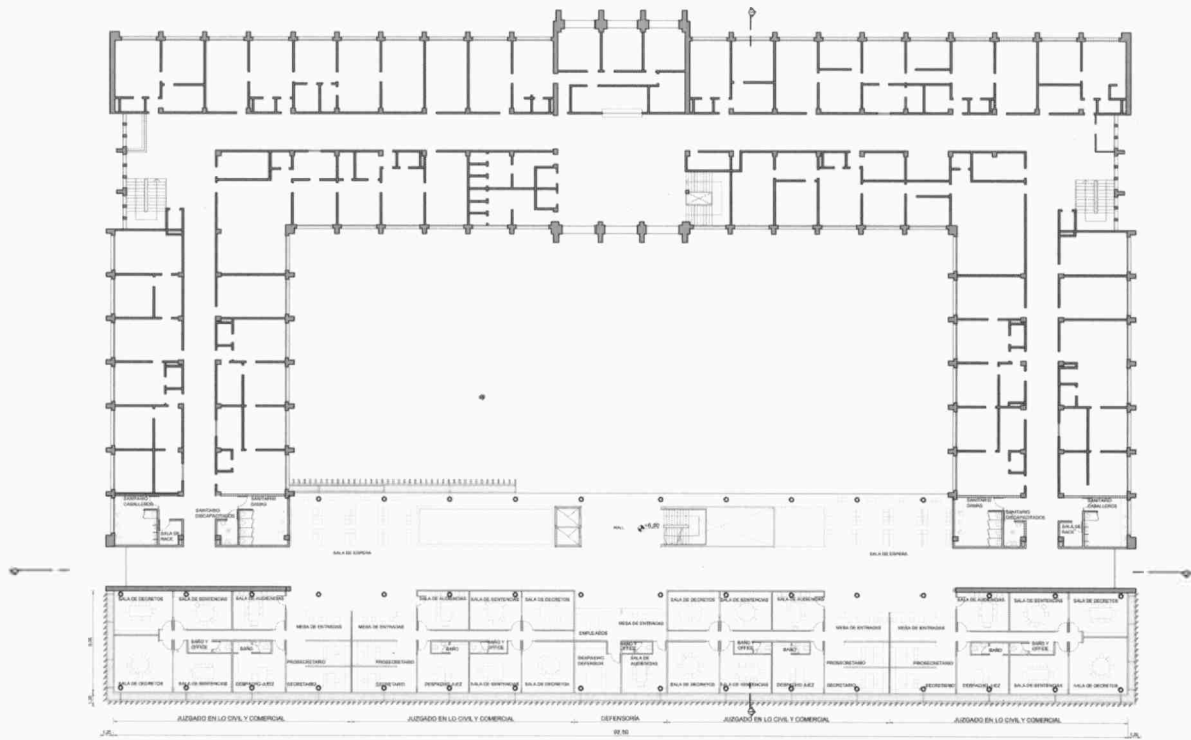
Generar un clima acorde a la actividad a desarrollar, favorece la reflexión y la concentración en el trabajo ■





Planta baja.





Planta tipo.

