

Mod. **200**
Stadium





200 Stadium



Características Técnicas

ESTRUCTURA:

- › De tubo y chapa de acero, soldaduras al arco con hilo continuo

POLIPROPILENO:

- › Polipropileno Copolímero IF-727 (interior) Polipropileno Copolímero IF-728 - exterior con aditivos estabilizantes de color ante la acción de los rayos ultravioletas
- › Resistencia a tracción (ISO 527-2): 26 Mpa
- › Módulo de elasticidad (ISO 527-2): 1250 Mpa

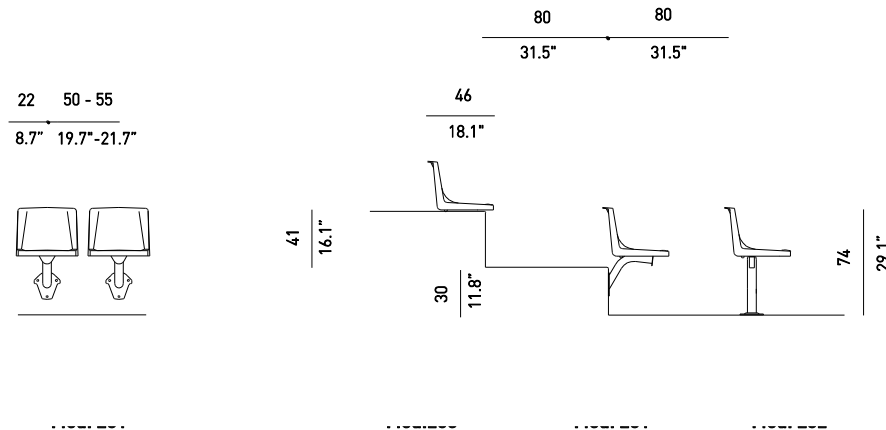
PINTURA:

- › Para interiores: Poliéster polvo electrostático
- › Para exteriores: Poliéster polvo electrostático (con acabado base de Cincado Electrolytico)
- › Espesor de la capa: Interior: 70-80 micras
- › Espesor de la capa: Exterior: 90-100 micras (valor medio)

PRODUCTO ACABADO:

- › UNE-EN 12727 Nivel 4 (uso severo)

Cotas



Características Funcionales

- › Carcasa inyectada en Polipropileno Copolímero de alto rendimiento y gran polivalencia. Concebida para uso tanto exterior como interior en estadios, polideportivos, gimnasios e instalaciones deportivas en general. Cumple con las características recomendadas por la FIFA y otras federaciones deportivas internacionales.
- › La carcasa se caracteriza por un diseño que prima el confort del usuario, con respaldo de 340 mm de altura y una profundidad de 470 mm.
- › El respaldo es anatómico formando curva convexa buscando un correcto apoyo de la espalda. Su perfil es sensiblemente rectangular con ángulos terminados en radio de 20 mm. con lo que se consigue un efecto visual de continuidad en las filas.
- › La carcasa cuenta con espesores sobredimensionados de hasta 5 mm. en las zonas sometidas a mayores esfuerzos.
- › El asiento tiene un rayado antideslizante en forma de espiga a 60° sobre el eje de simetría que contribuye a fijar correctamente la posición de usuario y a dirigir el agua y la suciedad hacia el desagüe central del asiento. Este desagüe está formado por cuatro aberturas paralelas de 25mm x 6mm.
- › La carcasa tiene en la parte superior del respaldo un alojamiento para acoger una placa numerada, de tal forma que queda encastrada en su interior, evitando que pueda ser arrancada. Con este sistema, además, la visibilidad del número de asiento es óptima.
- › La carcasa se fija directamente a la grada mediante cuatro puntos de anclaje. Con ello se consigue una enorme rigidez y resistencia a actos vandálicos.
- › Los laterales y la parte posterior de la carcasa se prolongan hasta la superficie misma de la grada, de tal manera que impiden que penetre la suciedad.
- › Opcionalmente, puede incorporar apoyabrazos de tubo de acero recubierto en su parte superior por espuma de poliuretano integral semirrígida.

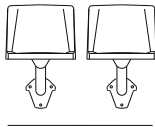
200 Stadium





Stadium_200

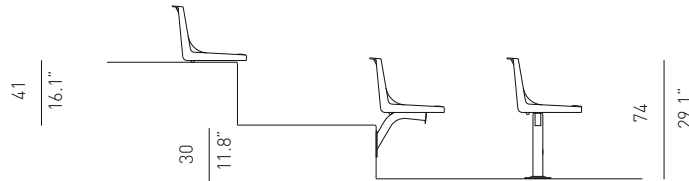
22 50 - 55
 8.7" 19.7"-21.7"



Mod. 201

80 80
 31.5" 31.5"

46
 18.1"



Mod.200

Mod. 201

Mod. 202



AIDIMA

CERTIFICADO DE ENSAYO

Referencias: 1241/03/05/11 – 1595/03/06/11 – 1827/03/07/11 - C

PRODUCTO: Asiento deportivo Serie B'92/201 Monobloc

EMPRESA: FIGUERAS INTERNATIONAL SEATING
CARRETERA PARETS-BIGUES, KM 7.7
08186 Lliçà d'Amunt- BARCELONA (ESPAÑA)
Tfo: 938414119
Fax: 938445061
<http://www.figueras.com>
C.I.F: A - 08178238



ENSAYO: Adecuación a las siguientes normas:

UNE EN 12727:01 - "Mobiliario. Asientos alineados. Métodos de ensayo y requisitos de resistencia y durabilidad."

RESULTADO: Cumple satisfactoriamente las especificaciones fijadas por la norma para un uso severo (nivel 4) para los siguientes ensayos:

ENSAYOS	RESULTADO
- Carga estática sobre asiento (F= 2.000N., 10 seg, 10 ciclos)	CORRECTO
- Carga estática sobre respaldo (F= 760 N., 10 seg, 10 ciclos)	CORRECTO
- Carga estática horizontal sobre respaldo (F= 760 N., 10 seg, 10 ciclos)	CORRECTO
- Carga estática vertical sobre respaldo (V= 900 N., 10 seg, 10 ciclos)	CORRECTO
- Impacto sobre asiento (h=300 mm, 10 ciclos)	CORRECTO
- Impacto sobre respaldo ($\alpha= 68^\circ$, 10 ciclos)	CORRECTO
- Fatiga horizontal sobre respaldo (F= 330 N., n= 100.000 ciclos)	CORRECTO
- Fatiga combinada sobre asiento y respaldo (Fv= 950 N., Fh= 330 N, n= 200.000 ciclos)	CORRECTO
- Durabilidad del borde delantero (F= 950 N., n= 200.000 ciclos)	CORRECTO

Paterna, 26 de septiembre de 2003

Fdo. José Emilio Nuévalos
Responsable laboratorio mueble

El presente certificado únicamente concierne a las muestras ensayadas por el Laboratorio de AIDIMA.

AIDIMA es miembro del Comité de Tecnología e Innovación de la Unión Europea del Mueble (UEA) y de la Red Europea de Innovación (InnovaWood), entre cuyos miembros se encuentran: CATAS (Italia), CTBA (Francia), CTIB (Bélgica), CTIMM (Portugal), DTI (Dinamarca), FIRA (Reino Unido), LGA (Alemania), TNO (Holanda), TRÅTEC (Suecia), VTT(Finlandia), SWOOD (Suiza), HFA (Austria), ELKEDE (Grecia) y UNIVERSITY OF ZAGREB (Croacia)



Regístrate | Ingresar | ? | Vender

También puede interesarte: airsoft - patineta electrica - solo deporte - hoverboard - zapatillas futbol 5

[Volver al listado](#) [Deportes y Fitness](#) > [Fútbol](#) > [Otros](#)


[Compartir](#) [Vender uno igual](#)




Nuevo - 76 vendidos

Butacas Asientos Para Estadios Instalaciones Deportivas.10 U

\$ 3.900

 Paga en hasta 12 cuotas

[Más opciones](#)

 Entrega a acordar con el vendedor
Vicente López, Buenos Aires
[Consultar costos](#)

Cantidad:

1



Comprar

 **Compra Protegida**, recibe el producto que esperabas o te devolvemos tu dinero.

Butacas para estadio e instalaciones deportivas fabricadas con polímeros especiales, resistentes, antivandálicas, únicas en el mercado. La butaca posee cuatro insertos metálicos en la base, para su fijación a la estructura.

Modelos:

- M1 Preferencial
- M2 Popular
- M3
- M4 (sin respaldo)

El precio corresponde a la butaca popular M2 (roja) y M3 (gris)

[Consultar stock](#)

IVA INCLUIDO

Pack de 10 unidades.

Información sobre el vendedor

 **Ubicación**
Vicente López, Buenos Aires

51

ventas en los últimos 5 años.



Brinda buena atención



Despacha sus productos a tiempo

[Ver más datos de este vendedor](#)

Garantía

Compra Protegida con Mercado Pago

Recibe el producto que esperabas o te devolvemos tu dinero

[Conocer más sobre garantía](#)

Medios de pago

Tarjetas de crédito

¡Cuotas sin interés con bancos seleccionados!

Tarjetas de débito

Preguntas y respuestas

¿Qué quieres saber?

[Medios de pago y promociones](#)

[Garantía](#)

¿Tienes dudas?

Estos atajos te ayudarán a encontrar lo que buscas.

O pregúntale al vendedor

Escribe una pregunta...

Preguntar

Tiempo aproximado de respuesta 5:29 h

Últimas preguntas

- tenes de m2 en color negro necesito unas 50

Hola, las podemos fabricar en 2 días sin problemas. Comunícate con nosotros. gracias. Butacas Babylin. 03/11/2017 10:15
- Y cual es el `precio unitario?

Dividís el precio de la publicación por 10, y ese sería el precio unitario. Pero te repito que la compra minima son 10 unidades. Cualquier consulta comunicate con nosotros. Saludos, BUTACAS BABYLIN 31/10/2017 10:13
- Hola cual es el precio Unitario. Gracias

Buenas tardes, la compra minima es por 10 unidades. Saludos, BUTACAS BABYLIN 30/10/2017 16:36
- Hola tenes Stock necesito 20 unidades 10 Rojas y 10 azules del tipo estadio de boca juniors¿ serian m1 ?en que precio están es de contado .

Hola, modelo M1 calculale 50 mas por unidad, se fabrica de un dia para el otro, comunicate con nosotros. gracias. Butacas Babylin. 29/10/2017 10:08
- Buenas tardes, ¿qué precio tienen las Butacas M4?

Hola, comunicate con nosotros. gracias. BUTACAS BABYLIN. 25/10/2017 23:03
- Hola, estoy buscando en tándem de 3 butacas, tienes?

Se puede fabricar. Comunícate con nosotros. Saludos . Butacas Babylin. 18/10/2017 18:33
- tenes en color verde necesito 20 unidades M2 gracias

Se pueden fabricar en el día. Comunícate con nosotros , saludos. Butacas Babylin. 18/10/2017 18:31
- amarillas

Ningún problema, se pueden fabricar en 3 días hábiles. Saludos Butacas Babylin 17/10/2017 17:16
- en que colores las tienen?

Tenemos variedad de colores para fabricar, decime que color andabas necesitando. gracias. Butacas Babylin. 17/10/2017 16:28
- 100 butacas en que tiempo la entregan en Tucumán?

Hola, se fabrican en 4 días, de ahí calcula el tiempo de envío. te puedo hacer un descuento por esa cantidad. Comunícate con nosotros. Gracias. Butacas Babylin. 17/10/2017 15:55

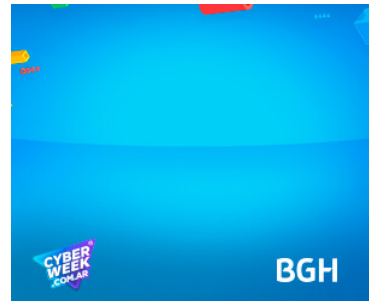
[Conoce otros medios de pago](#)

Formas de entrega

Envío a acordar con el vendedor

Ubicado en Vicente López (Buenos Aires)

[Conocer más sobre formas de envío](#)



Publicidad

Publicación #621059679 [Denunciar](#)

Quienes vieron este producto también compraron



\$ 330

Césped Sintético / Pasto - 25mm, 3 Colores Ancho 2mts



\$ 499

Short adidas Selección Argentina Modelo Home



\$ 189

Carpeta Ganchos Independiente N°3 Original



\$ 400

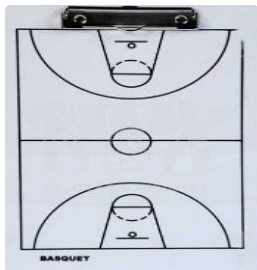
Césped Sintético / Pasto - 32mm, 3 Colores Ancho 2mts



\$ 800

Short Pack Fabricamos:

Publicaciones promocionadas [Anuncia aquí](#)



\$ 130

Pizarra Táctica De Futbol + Regalo! Tb Handbal Basket



\$ 250

Mascara Protectora De Nariz Antifaz Protector Futbol



\$ 80

Camisetas Futbol Equipos Numeradas Entrega



\$ 140

Camisetas Fútbol Con Numero + Nombre Gratis



\$ 70

Silbato Pro Sin Bolilla f

Quienes compraron este producto también compraron



\$ 15

Resorte De Repuesto Mini Tramp Minitramp X U.



\$ 120

Banda Elastica Larga 1.5m Manija Theraband Ejercicio



\$ 100 **23% OFF**

Valla Regulable 1 Metro Vallas Entrenamiento Para



\$ 199

Hand Grip Manopla Rehabilitacion Mano Dedo



\$ 110

Valla Regu Inyectada I



También puede interesarte: airsoft - solo deporte - sonnos - mascara de entrenamiento - fitbit

[Volver al listado](#) [Deportes y Fitness](#) > [Deportes Acuáticos](#) > [Kayaks](#)

[Compartir](#) [Vender uno igual ¡gratis!](#)



Usado - 16 vendidos

Asiento Rígido Butaca Para Kayaks



\$ 690

[Paga en 6 cuotas sin interés](#)

[Más opciones](#)

Entrega a acordar con el vendedor
Vicente López, Buenos Aires
[Consultar costos](#)

Cantidad:

[Comprar](#)

[Compra Protegida](#), recibe el producto que esperabas o te devolvemos tu dinero.

Características

Marca:
KR KAYAK

Modelo:
TODOS

Único asiento rígido para kayak del mercado!

ENTRA EN TODOS LOS KAYAKS, sistema quita y pon para sacarlo y ponerlo en 10 segundos.

Incluye elementos de fijación, una

Información sobre el vendedor

Ubicación
Vicente López, Buenos Aires

correa con velcro y tornillo para la base y una correa con ganchos para el respaldar. Somos fabricantes

IRROMPIBLE, no te dejes engañar con productos descartables...

Podes tener el color de la butaca igual que la de tu Kayak!!!

EI ANCHO DEL ASIENTO ES DE 36 CM. ENTRA EN TODOS LOS KAYAKS Elegí el que mas te gusta.

Consultar por envíos.

Su consulta no molesta.

Preguntas y respuestas

¿Qué quieres saber?

Medios de pago y promociones

Garantía

¿Tienes dudas?

Estos atajos te ayudarán a encontrar lo que buscas.

O pregúntale al vendedor

Escribe una pregunta...

Preguntar

Últimas preguntas

tenes stock? haces envios a jujuy? cuanto seria?

51

ventas en los últimos 5 años.



Brinda buena atención



Despacha sus productos a tiempo

[Ver más datos de este vendedor](#)

Garantía

Compra Protegida con Mercado Pago

Recibe el producto que esperabas o te devolvemos tu dinero

[Conocer más sobre garantía](#)


Medios de pago

¡Paga en 6 cuotas sin interés con todas las tarjetas!

Tarjetas de crédito

Tarjetas de débito

Efectivo

 Hola, tenemos stock, lo podemos enviar, el envío te sale alrededor de \$150.gracias.KR KAYAK. 01/11/2017 15:45

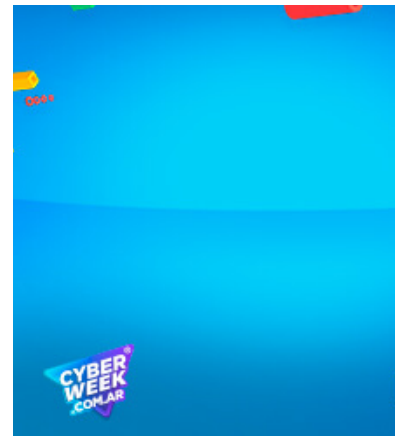
[Conoce otros medios de pago](#)

Formas de entrega

Envío a acordar con el vendedor

Ubicado en Vicente López (Buenos Aires)

[Conocer más sobre formas de envío](#)



Publicación #689990791 [Denunciar](#)

Quienes vieron este producto también compraron

Publicaciones promocionadas Anuncia aquí



\$ 11.500

Kayak Rocker Warrior + Remos + 2 Asientos + 2 Chalecos



\$ 6.450

Kayak Rocker One + Remo + Chaleco + Asiento + Silbato



\$ 8.800

Kayak Rocker Wave + Remo + Butaca + Chaleco + Silbat

Quienes compraron este producto también compraron



\$ 888

Porta Equipaje Auto Kayak Tabla Surf Esquies Universal



\$ 459

Cuna Porta Kayak Para Barras Porta Equipaje Reforzado



\$ 2.630

Portaequipaje Atlantikayak Desmontable P/ Kayak

ESTADO DE RESULTADOS

	Semestre 1 - Año 2015						Semestre 2 - Año 2015					
	Ene	Feb	Mar	Abr	May	Jun	Jul	Ago	Sep	Oct	Nov	Dic
Facturación M1	71.060	84.260	55.660	71.060	64.460	115.060	71.060	62.260	49.060	57.860	90.860	93.060
Facturación M2	132.050	151.050	94.050	132.050	75.050	170.050	132.050	86.450	67.450	80.750	151.050	189.050
Facturación M1/M2	203.110	235.310	149.710	203.110	139.510	285.110	203.110	148.710	116.510	138.610	241.910	282.110
Gastos Insumos M1	11.331	13.436	8.875	11.331	10.278	18.347	11.331	9.928	7.823	9.226	14.488	14.839
Gastos Insumos M2	19.200	21.962	13.675	19.200	10.912	24.725	19.200	12.570	9.807	11.741	21.962	27.487
Gastos Indirectos M1	10.659	12.639	8.349	10.659	9.669	17.259	10.659	9.339	7.359	8.679	13.629	13.959
Gastos Indirectos M2	19.808	22.658	14.108	19.808	11.258	25.508	19.808	12.968	10.118	12.113	22.658	28.358
Resultado	142.113	164.616	104.704	142.113	97.393	199.272	142.113	103.906	81.404	96.852	169.173	197.467
Acumulado	142.113	306.729	411.432	553.545	650.938	850.210	992.323	1.096.229	1.177.633	1.274.484	1.443.658	1.641.125

