

EDUCACIÓN
PÚBLICA
Y GRATUITA



UNIVERSIDAD
NACIONAL
DE LA PLATA



Agenda de Investigación, desarrollos, proyectos, acciones y servicios de PREBI-SEDICI

Dra. Marisa De Giusti, Dr. Gonzalo Villarreal, AC. María Vila,
Lic. Ariel Lira y Mg. Carlos Nusch
Diseño: DCV. Lucas Folegotto

12 de marzo de 2024



Esta obra está bajo una [Licencia Creative Commons
Atribución-NoComercial-CompartirIgual 4.0 Internacional](https://creativecommons.org/licenses/by-nc-sa/4.0/)



2024

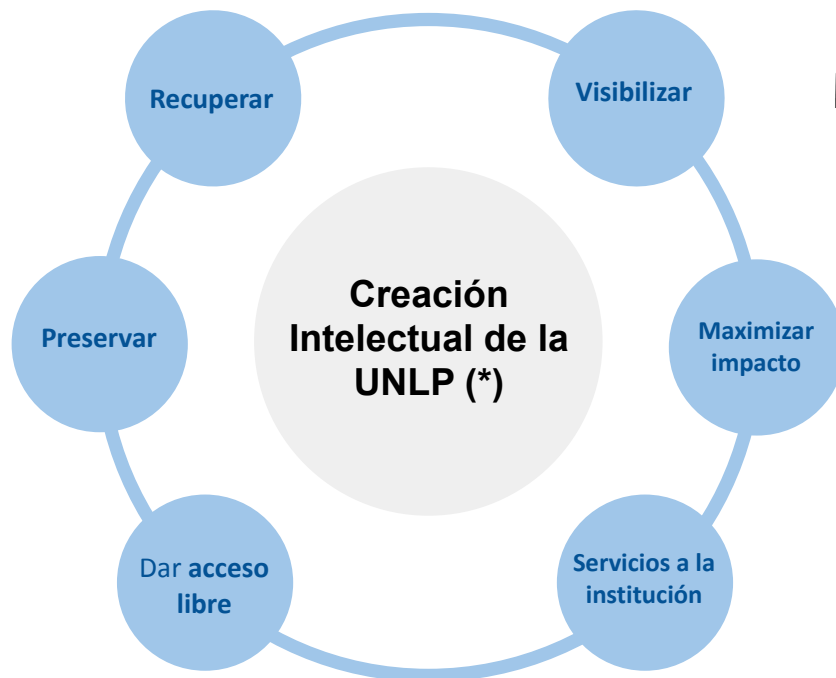
Formación de RRHH, Capacitación

Plan estratégico UNLP



Financiamiento, Infraestructura, Recursos Humanos UNLP • ISTEAC • CIC

Metas



* Publicaciones (art, oc, etc), Tesis de grado y postgrado, revistas UNLP, congresos UNLP, conjuntos de datos de publicaciones y proyectos de investigación, material administrativo de interés público, material histórico, objetos físicos digitalizados (cuadros, esculturas, instrumentos, placas, etc), fotografías, y muchos más.

Equipo de trabajo: 22 personas

Perfiles profesionales

- Ingeniería
- Informática
- Bibliotecología
- Letras
- Diseño en Comunicación Visual
- Periodismo



Dependencias

- CIC
- UNLP

- Investigación
- Desarrollo
- Digitalización
- Catalogación
- Capacitaciones
- Formación de RRHH
- Servicios para
 - Unidades académicas
 - UIDs
 - Investigadores, Becarios, Docentes y Alumnos
- Servicios a terceros

Busque entre los **154641** recursos disponibles en el repositorio

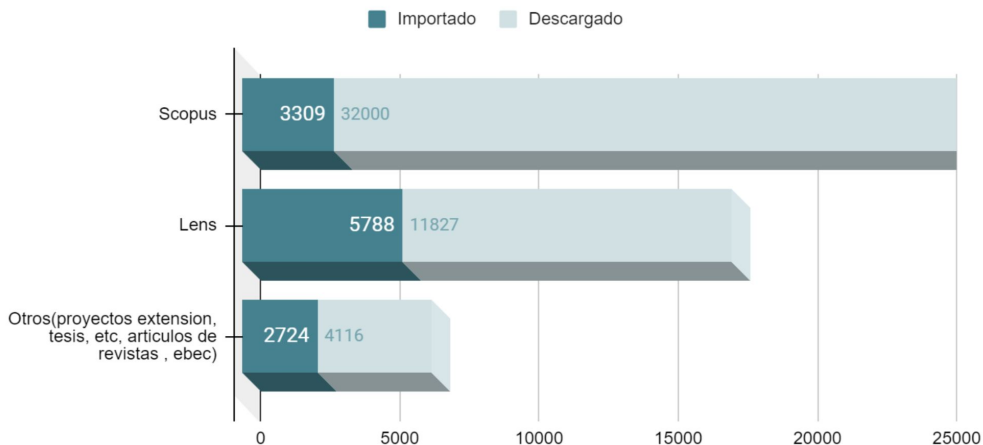
Google Académico

site:sedici.unlp.edu.ar

Artículos

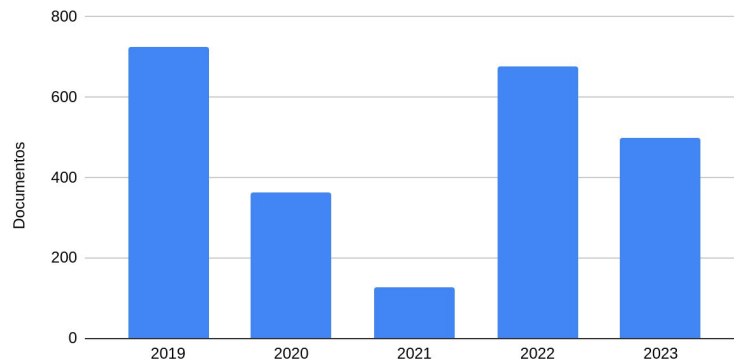
Aproximadamente 99.500 resultados

Repatriación de materiales UNLP

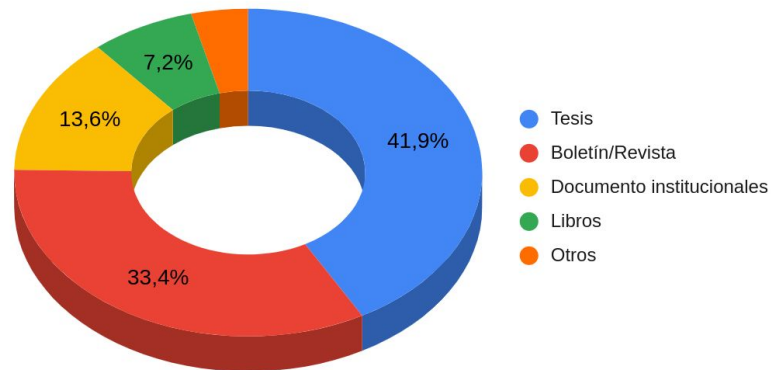


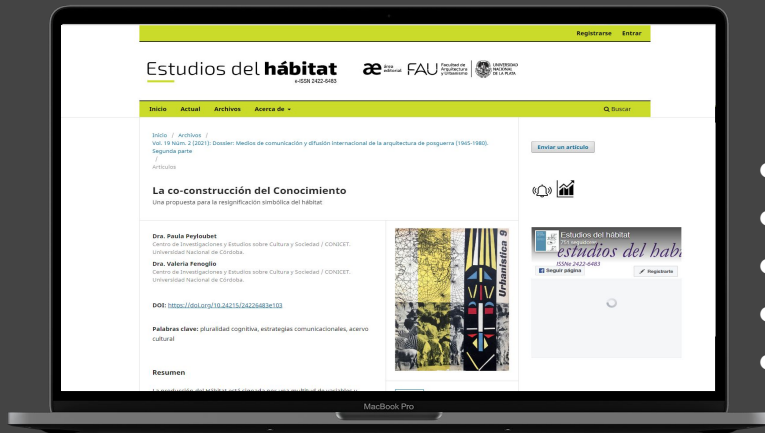
Digitalización

Obras digitalizadas x año



% de digitalizaciones por tipo de material





PORTAL DE REVISTAS UNLP

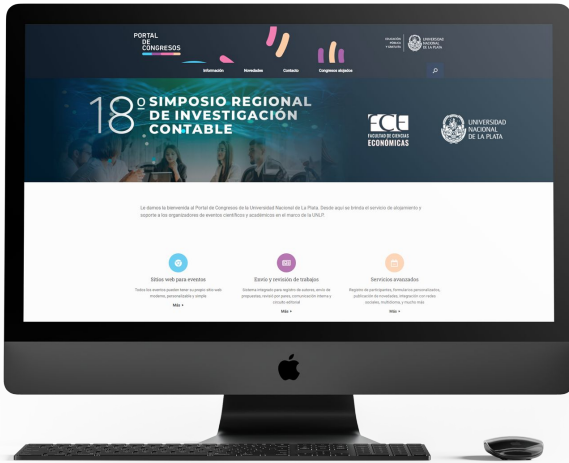
- 50 revistas de la UNLP - Inicio 2008
- 13.000 usuarios
- Colaboración con Coordinación de Revistas
- Soporte a otro portales de revistas de facultades de la UNLP
- Asesoramiento a los equipos editoriales revistas.unlp.edu.ar

PORTALES WEB DE UIDs

- Sitio web a las Unidades de Investigación y Desarrollo de nuestra Universidad: Laboratorios, Centros, Instituciones.
- Más de **50 portales web**, y de ellos alrededor del 85% son alojados y mantenidos en servidores propios.
- Interactúan con el repositorio SEDICI para dar visibilidad a la producción de cada UID

<https://multisitio.sedici.unlp.edu.ar/>





PORTAL DE CONGRESOS

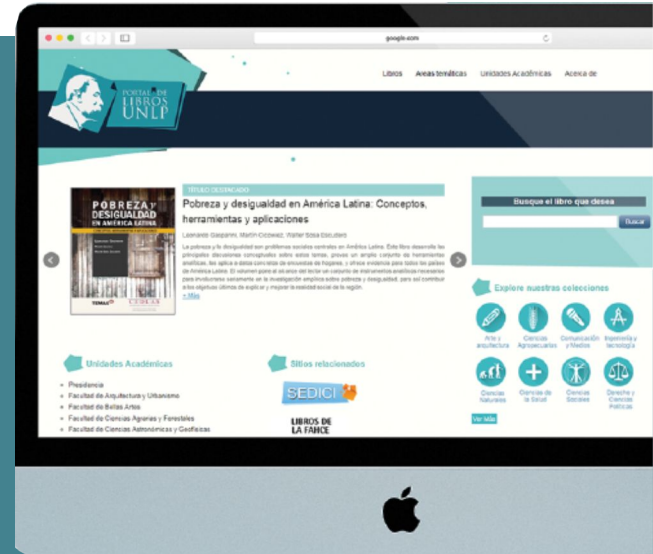
<https://congresos.unlp.edu.ar/>

- Facilita la gestión completa de congresos y eventos científicos, académicos y de extensión.
- Inicio del proyecto en 2009
- 130 eventos de la UNLP
- 25 son eventos de 2023



<https://libros.unlp.edu.ar/>

- Reúnen libros publicados en el ámbito de la UNLP
- Se genera su versión en EPUB, lo que permite su lectura en dispositivos móviles y e-readers
- A la fecha se alojan **1860** libros de la UNLP

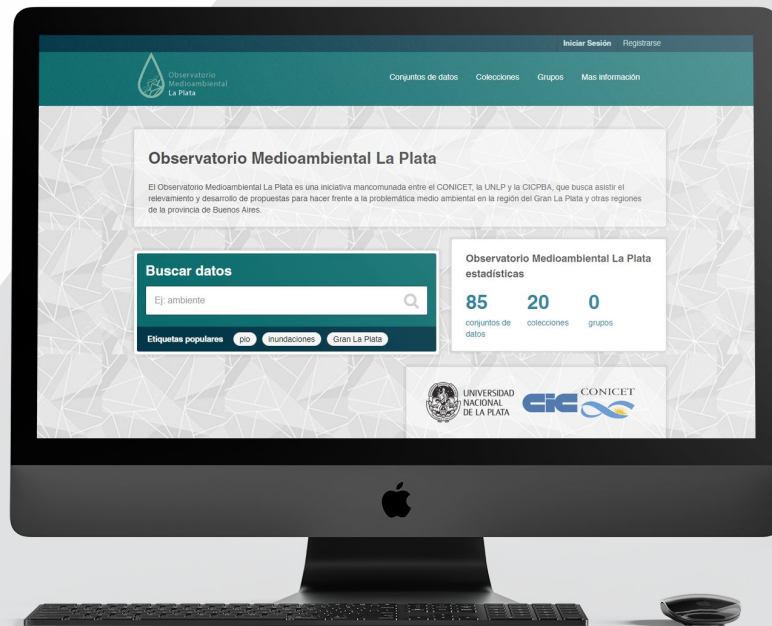
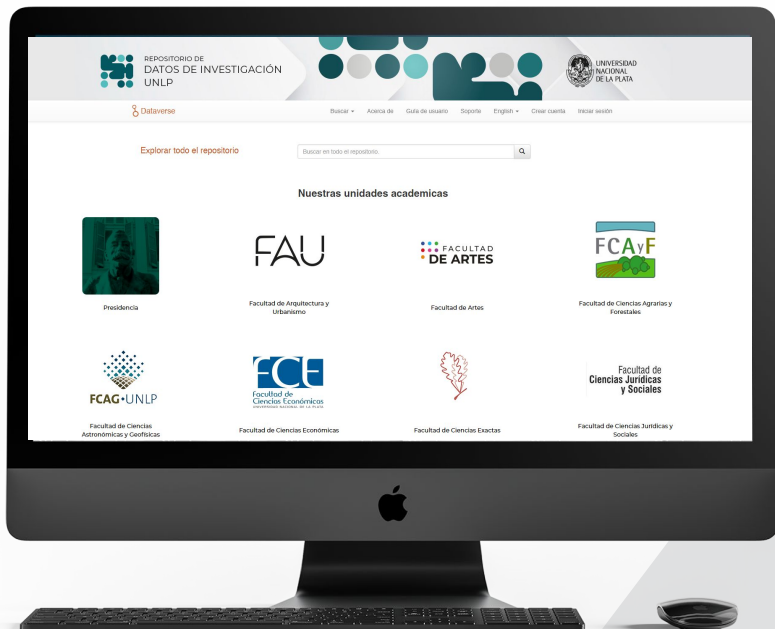


Repositorio de Datos de Investigación de la UNLP

<https://datos.unlp.edu.ar/>

Repositorio del Observatorio Medioambiental La Plata (OMLP)

<http://omlp.sedici.unlp.edu.ar/>



UNIVERSIDAD
NACIONAL
DE LA PLATA



UNIVERSIDAD
NACIONAL
DE LA PLATA



CIC COMISIÓN DE
INVESTIGACIONES CIENTÍFICAS

Vinculación SEDICI-UNLP

Secretaría de Arte y Cultura

- Red de Museos
- Cátedras Libres

Secretaría Académica

- Libros de cátedra
- Prosecretaría de posgrado
- Sistema Institucional de Educación a Distancia
- Biblioteca Pública
- Archivo Histórico
- Especialización en Docencia Universitaria
- Dirección de Títulos
- Coord. de Revistas
- Portal de Revistas unificado de la UNLP

Secretaría Ciencia y Técnica

- EBEC Encuentro de Becarios de postgrado UNLP
- Capacitación a investigadores para scholar, orcid, etc

Secretaría General

- Dirección de visibilidad
- Dirección General de Personal (DGP)
 - Área Concursos No Docentes
 - Dirección de Certificaciones Previsionales

Secretaría de Administración y Finanzas

- Licitaciones

Secretaría de Extensión

- Radio Universidad
- Edulp
- Proyectos de Extensión
- Escuela de Oficios
- Red de Agricultura Familiar

Secretaría de Planeamiento, Obras y Servicios

- Digitalización de planos
- Reportes de Obra

Secretaría de Asuntos Jurídicos y Legales

- Transparencia Activa
- Boletín oficial
- Dirección de convenios. Digitalización de convenios

Otros

- Informes de la Unidad de Auditoría Interna
- Centro de Producción Multimedial (CEPROM)
- Dirección de Asuntos Municipales
- Resoluciones
- Ordenanzas

UIDs (casi todas)

- Servicios de creación de sitio web
- espacio en SEDICI y carga de material publicado
- Digitalización de material retroactivo
- Asistencia para gestión de datos primarios de investigación
- Depósito delegado en SEDICI
- Digitalización

Facultades y Colegios (mayoría)

- Digitalización retroactiva de Tesis de grado y postgrado
- Carga de Tesis de grado y postgrado
- Digitalización de materiales históricos
- plataforma de gestión de revistas
- plataforma de gestión de congresos
- carga descentralizada desde secretarías y bibliotecas





Vinculación con la **Red de Museos de la UNLP**

- Colección:
 - **250 ítems:** <http://sedici.unlp.edu.ar/handle/10915/27268>
 - Fotografías, videos de equipamiento en funcionamiento, audio de instrumentos, entre otros.
- **Museo de Física** (Colección Max Kohl, Podcasts, Colección Margarita Heiberg de Bose, Libros copiadores de la Facultad de Ciencias Exactas, Libros de la Biblioteca Clásica del Museo hasta 1930, Otras Publicaciones)
- **Museo de Instrumentos Musicales "Dr. Emilio Azzarini"** (Instrumentos musicales, Libros)
- **Museo de la Anexa:** materiales educativos
- **Salas Museo de la Biblioteca Pública** (Archivo Almafuerte, Biblioteca Cervantina, Colección Sala "Alejandro Korn", Colección Sala "Joaquín V. González")



Vinculación con **Archivos**

- Radio + Archivo de Radio UNLP
 - Publicación de material histórico de la Radio en SEDICI
- Archivo Histórico UNLP
 - Digitalización de material histórico: planos, organigramas.
- Colección de datos astronómicos de la Facultad de Ciencias Astronómicas y Geofísicas
 - 250 placas espectrográficas con foto y archivos FITS



Vinculación con **repositorios de la UNLP**

- Sincronización de ítems con el repositorio Memoria Académica
 - entre 2020 y 2022 se incorporaron **2055** ítems desde Memoria.
 - prevemos incorporar **7200 ítems más** en 2024-2025

Objetivo: mismos ítems en ambos repositorios con identificadores persistentes.

- Digitalización de tesis impresas que no están en el repositorio

Tesis de grado y posgrado	1000
Proyectos de investigación	326
Proyectos de extensión	415
Artículos de revistas	1500
Objetos de conferencia	2000
Libros y capítulos de libros	2000
TOTAL	7200



Vinculación con otros actores UNLP

- Digitalización de material histórico en formato papel
 - Tesis de grado y postgrado presentes en Bibliotecas: (Cs Médicas, Cs Veterinarias y Agronomía, Cs Naturales, Cs Astronómicas, Humanidades)
 - Colección Cervantina (Biblioteca Pública)
 - Ej 26 tomos del Saccardo Sylloge Fungorum y L'erbario micologico di P. A. Saccardo:
<https://sedici.unlp.edu.ar/handle/10915/73689> Instituto de Botánica "Dr. Carlos Spegazzini" (FCNyM) Obras de Carlos Spegazzini.
- Cargas mediadas y autoarchivos:
 - Facultad de Odontología (artículos y ponencias)
 - Facultad de Informática (tesis de grado)
 - Facultad de Artes (tesis de grado)
 - Facultad de Ciencias Económicas (digesto institucional de resoluciones y etc.)
 - Facultad de Ingeniería (CIDEPINT)
 - Facultad de Ciencias Médicas (tesis de grado de la lic. en Nutrición)
 - Facultad de Ciencias Agrarias y Ciencias Astronómicas (los tesis de grado tienen obligación de autoarchivar sus tesis por mandato de esas facultades)
 - Presidencia (boletín oficial, concursos, licitaciones, etc.)
 - Dirección de Educación a Distancia (publicaciones de la Dirección)
 - muchos más



Líneas de investigación y desarrollo

- Repositorios de próxima generación.
- Ciencia abierta.
- Digitalización.
- Preservación digital.
- Machine Learning e IA sobre producción académica.
- Integración de sistemas de control de plagio en software de revistas.
- Desarrollo en plataformas de publicación (OJS) y repositorios (DSpace).
- Mejora de estadísticas de acceso y uso a partir de la limpieza de bots usando machine learning.

Nuestros proyectos a corto y mediano plazo

- Promoción y crecimiento del **Repositorio SEDICI**
 - migración del SEDICI a un nuevo DSpace.
- Promoción y crecimiento del **Repositorio de Datos**.
- Avance y difusión del portal de **Videos de cátedra**.
- Mejora de **servicios** para usuarios, UIDs y UA.
- Recuperación, digitalización y puesta en valor de material en formato papel de Interés para UNLP con publicación en el repositorio.
- Revisión y mejora continua de tareas para la preservación digital de los objetos del repositorio.

EDUCACIÓN
PÚBLICA
Y GRATUITA



UNIVERSIDAD
NACIONAL
DE LA PLATA



¡Muchas gracias!

Contacto: info@sedici.unlp.edu.ar
SEDICI <http://sedici.unlp.edu.ar/>