

Ciencia Ciudadana y agricultura familiar: Herramienta TAPE (FAO) para el análisis y valoración de quintas hortícolas en la región alimentaria centro de Córdoba, Argentina

Viale, M. V¹; Gaona, A.¹; Arguello, E.B²

¹ Instituto De Investigación Fisiología y Recursos Genéticos Vegetales - Centro de Investigaciones Agropecuarias (INTA)

² Instituto De Patología Vegetal – Centro de Investigaciones Agropecuarias (INTA)

El presente trabajo surge de la necesidad de acompañar procesos de transición agroecológica en sistemas hortícolas de la región alimentaria centro de Córdoba (RACC), Argentina. Con el objetivo de construir colectivamente miradas territoriales que impulsen y faciliten prácticas reflexivas y colaborativas en el escalamiento de la agroecología en la región, se inició un proceso participativo en torno a los 10 elementos de la agroecología propuestos por FAO¹. A través de la herramienta TAPE, por sus siglas en inglés Tool for Agricultural Performance Evaluación (FAO, 2021), es posible evaluar el desempeño agroecológico de los sistemas de producción en diferentes dimensiones (social, ambiental, productivo, económico, nutricional, cultural, gobernanza) y en diferentes contextos (a escala de sistema de producción, comunidades, territorios, zonas agroecológicas, etc.). Por otro lado, la herramienta TAPE representa una serie de innovaciones en relación al proceso de toma de decisiones, siendo los mismos colaborativos e iterativos, ofreciendo un marco analítico por etapas, la cual comprende una instancia de validación por parte de la comunidad de carácter participativo. Además, representa un punto de partida para realizar monitoreos en el tiempo de los sistemas productivos. Si bien existe marcada evidencia acerca de la agroecología cómo un camino posible para alcanzar sistemas alimentarios sostenibles, estos resultados aún permanecen fragmentados debido a métodos y datos heterogéneos, diferentes escalas y tiempos de análisis. Es por ello, que la herramienta TAPE permite recopilar información de base desde los territorios en forma sistematizada, y accesible para nutrir políticas públicas de interés creciente en la región, así como también incorporar el uso de programas informáticos de código abierto (KoBo Toolbox), los cuales recopilan y alimentan una base de datos de escala global. Por lo mencionado anteriormente y, considerando la importancia de I) poner a libre disposición los datos, resultados y protocolos obtenidos en las diferentes etapas del proceso; II) fortalecer vínculos que permitan contemplar las diferentes visiones de la realidad socio-productiva de la RACC; y III) realizar una actividad científica en la que diferentes actores participen colaborativamente en la recolección, evaluación y socialización de datos, se inició la implementación del Paso 1 de la herramienta TAPE. Este proceso, es llevado adelante por el Equipo de Periurbanos y Agroecología (EPA), de carácter transdisciplinario e interinstitucional, junto a productoras/es de la feria agroecológica de la Ciudad de Córdoba. A través de talleres participativos y dinámicas lúdicas, se fomenta un espacio de reflexión y análisis contemplando la subjetividad de los procesos territoriales. De los resultados preliminares, se desprende el potencial de la herramienta TAPE para abordar la complejidad multidimensional de los sistemas hortícolas de la RACC, así como también sinergizar

esfuerzos y compromisos relevados como puntos de apalancamiento en los sistemas, capaces de restaurar y promover funciones tendientes a favorecer un comportamiento emergente superior conforme avanzan las diferentes etapas de la transición agroecológica. Finalmente, destacamos que la implementación del paso 1 de la herramienta, forma parte de un proceso mayor de análisis, de diálogo de saberes y prácticas, y de impulso a la participación colectiva y empoderamiento social.

Ciencia Ciudadana y agricultura familiar: Herramienta TAPE (FAO) para el análisis y valoración de quintas hortícolas en la región alimentaria centro de Córdoba, Argentina

Viale, M. V¹; Gaona, A.¹; Arguello, E.B²

1. Instituto de Fisiología y recursos genéticos vegetales - Centro de Investigaciones agropecuarias (INTA)

2. Instituto De Patología Vegetal – Centro de Investigaciones Agropecuarias (INTA)

El presente trabajo surge de la necesidad de acompañar procesos de transición agroecológica en sistemas hortícolas de la región alimentaria centro de Córdoba (RACC), Argentina. Con el objetivo de construir colectivamente miradas territoriales que impulsen y faciliten prácticas reflexivas y colaborativas en el escalamiento de la agroecología en la región, se inició un proceso participativo en torno a los 10 elementos de la agroecología propuestos por FAO. A través de la herramienta TAPE, por sus siglas en inglés Tool for Agricultural Performance Evaluación (FAO, 2021), es posible evaluar el desempeño agroecológico de los sistemas de producción en diferentes dimensiones (social, ambiental, productivo, económico, nutricional, cultural, gobernanza) y en diferentes contextos (a escala de sistema de producción, comunidades, territorios).

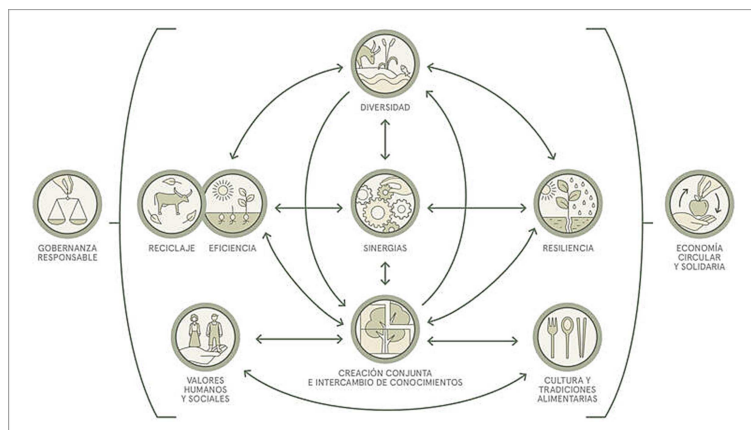
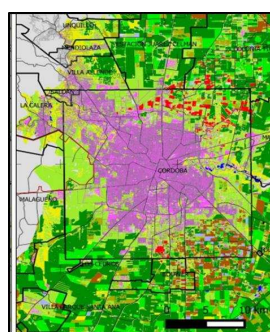
OBJETIVOS

- I) Poner a libre disposición los datos, resultados y protocolos obtenidos en las diferentes etapas del proceso.
- II) Fortalecer vínculos que permitan contemplar las diferentes visiones de la realidad socio-productiva de la RACC.
- III) Realizar una actividad científica en la que diferentes actores participen colaborativamente en la recolección, evaluación y socialización de datos, se inició la implementación del Paso 1 de la herramienta TAPE.

ACTIVIDADES REALIZADAS Y APRENDIZAJES

A través de talleres participativos y dinámicas lúdicas, se fomenta un espacio de reflexión y análisis contemplando la subjetividad de los procesos territoriales.

La herramienta TAPE permite recopilar información de base desde los territorios en forma sistematizada, y accesible para nutrir políticas públicas de interés creciente en la región, así como también incorporar el uso de programas informáticos de código abierto (KoBo Toolbox), los cuales recopilan y alimentan una base de datos de escala global



De los resultados preliminares, se desprende el potencial de la herramienta TAPE para abordar la complejidad multidimensional de los sistemas hortícolas de la RACC, así como también sinergizar esfuerzos y compromisos relevados como puntos de apalancamiento en los sistemas, capaces de restaurar y promover funciones tendientes a favorecer un comportamiento emergente superior conforme avanzan las diferentes etapas de la transición agroecológica



Destacamos que la implementación del paso 1 de la herramienta, forma parte de un proceso mayor de análisis, de diálogo de saberes y prácticas, y de impulso a la participación colectiva y empoderamiento social.