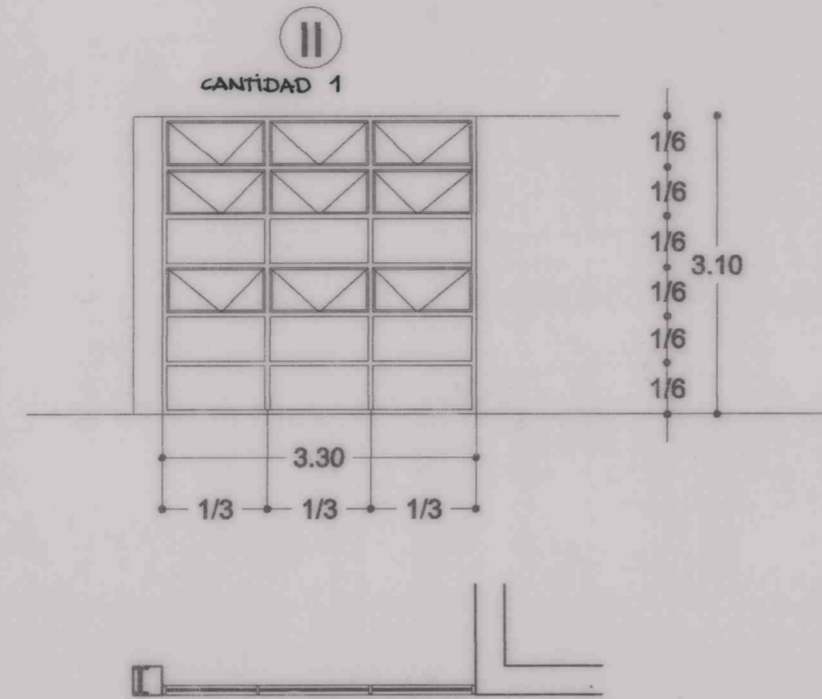
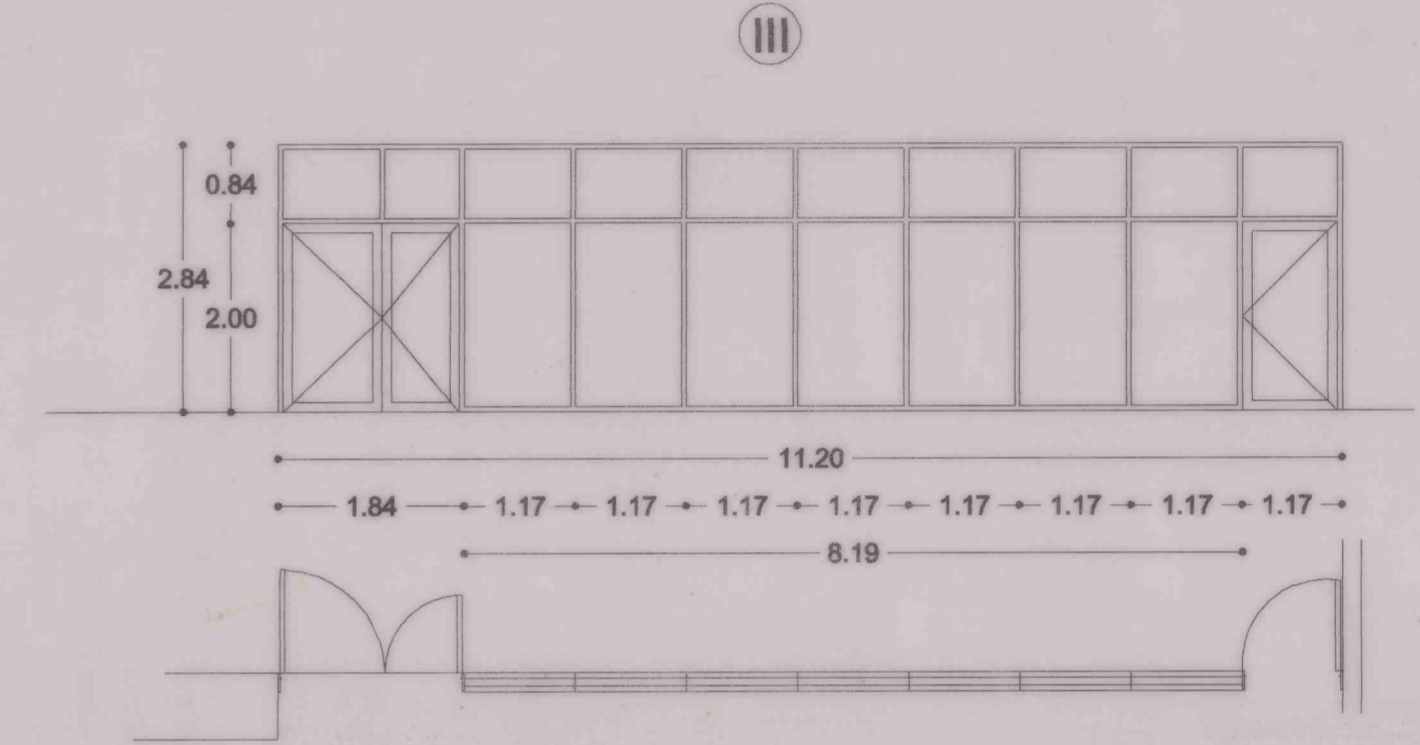


Todas las carpinterías llevarán pre marco de aluminio.
 Carpintería de aluminio de Aluar línea Módena pre pintada.
 En todos los paños de la carpintería se colocarán vidrios templados tipo "blindex" o similar de 10 mm. de espesor.
 Los tres paños inferiores se abrirán a barral de empuje en cada hoja de abrir.
 Los seis paños superiores se abrirán a manibela y varilla roscada embutida.



Todas las carpinterías llevarán pre marco de aluminio.
 Carpintería de aluminio de Aluar línea Módena pre pintada.
 En todos los paños de la carpintería se colocarán vidrios templados tipo "blindex" o similar de 10 mm. de espesor.
 Los tres paños inferiores se abrirán a barral de empuje en cada hoja de abrir.
 Los seis paños superiores se abrirán a manibela y varilla roscada embutida.



- Carpintería existente a acondicionar y reubicar POR LA FACULTAD.
 - Las hojas de abrir serán de Aluminio idem existente, sección 0,10
 - Bisagras y accesorios de acuerdo a memoria
 - Las hojas de abrir llevarán vidrio armado
 - Trabas, cerraduras, picaportes idem II

UNIVERSIDAD NACIONAL DE LA PLATA		D.G.M.C.
FACULTAD DE CIENCIAS ECONOMICAS		D.G.Ing. ANSALAS
PLANTA DE SUBSUELO- CARPINTERIAS		D.P. VINCENTI
CALLE 6 al 47 y 48		FECHA 11-2000
PROYECTO: ARQ. R. VERA TORRES - ARQ. AMOR	DIBUJO: M. FERNANDEZ- L. SMERIGLIO	E. 1:75
		PLANO 8